



# PROGRAMMA OVERZICHT



# WIJ GAAN TOT OP DE BODEM.

De basis voor de beste landbouwmachines.



**Met de eerste, betrouwbaar zelfreinigende Prismawals® hebben wij de bodembewerking gerevolutioneerd. Sindsdien staat de naam Güttler synoniem voor een opbrengstverhogende bodemstructuur. En voor een selecte portfolio van hoog kwalitatieve producten met unieke voordelen op het gebied van grondbewerking en graslandverzorging.**

Bodems langdurig en rendabel beheren? Maisstengelboorders effectief en met hoge slagkracht bestrijden? Meer waardevol ruwvoer uit grasland winnen? Nagenoeg een ideale opgave voor de experts van Güttler. Waarom? Omdat in onze machines meer zit dan alleen elementaire technologie. Meer hartstocht bijvoorbeeld om de specifieke eisen van de landbouw en bodems intensief te onderzoeken. Meer ambitie om goede oplossingen steeds beter te maken. Uiteindelijk meer ideeën die de grondbewerking makkelijker maken. Sneller, comfortabeler, rendabeler.

## **Wat u verder brengt.**

Ideeën die u als akkerbouwer unieke voordelen bieden. Bijvoorbeeld het intelligente draaipincipe of de perfecte bodemaanpassing van onze aanbouwwalsen. De extreem robuuste krokodillenbek van onze frontpakker. De ultra lichte Simplexringen. De modulaire opbouw. En vooral: Onze revolutionaire zelfreinigende Prismawalsen® - het handelsmerk van Güttler.

## **Pionier in meeropbrengst.**

De walsen met de gouden hoefafdruk® hebben de basis gevormd voor een nieuwe vorm van akker- en graslandbewerking: de versteving. Dat was 1976. Vandaag de dag gelden wij als specialist op het gebied van bodemstructuur. Met een bijzonder scala aan oplossingen. Het Güttler programma aan frontpakkers is de grootste in Europa. Onze landbouwmachines behoren, met meer dan 30 jaar ervaring en knowhow op het gebied van onderzoek en ontwikkeling, tot de intelligentste en meest innovatieve in de markt. Daarvan profiteert uw bodem, uw oogst. En vooral ook: uzelf.

1978



*Nieuw en regelrecht revolutionair - de eerste walsring van Güttler wordt internationaal meervoudig gepatenteerd.*

1984



*Nu zonder spaken - de prismaringen krijgen hun schotelachtige vorm. Bij enkele types worden vierkante assen ingevoerd, die alle walsringen gedwongen aandrijven.*

1993



*De tweede generatie van de Prismawals® met progressief afgeronde ringen wordt gepatenteerd (patentaanmelding).*



# ZELFREINIGENDE PRISMAWALSEN®



Ze staan bekend als de walsen met de gouden hoefafdruk®. Of ook, de wals met het schapenhoef-effect. Omdat 305 prismapunten per vierkante meter hetzelfde effect hebben als een doortrekkende kudde schapen. Het resultaat: een dichte levensvatbare grasmat met optimaal ingewerkt zaai­zaad - op de akker een nagenoeg ideale bodemstructuur.



# BODEMSTRUCTUUR - FUNDAMENTEEL VOOR VITALE GEWASSEN – HOGERE OPBRENGST.

De bodem is leven. De bodem produceert voedsel, veevoer en hernieuwbare grondstoffen. De bodem bindt belangrijke voedingsstoffen, reinigt het water, fungeert als waterbuffer en is een van de grootste koolstofreservoirs op aarde. De bodem moet worden beschouwd als de belangrijkste niet-hernieuwbare hulpbron in de landbouw.

Bodembescherming heeft daarom de hoogste prioriteit. Het behoud van een intacte bodemstructuur levert hierbij een doorslaggevende bijdrage. Daarvoor hebben wij de Prismawals® met de gouden hoefafdruk® ontwikkeld.

## Hoe bevroren winterzaad redden?

De tegenwoordige winters? Voor de landbouw in toenemende mate een belasting. 's Nachts bevroren, overdag ontdooien. Het gevolg: de bovengrond wordt opgedreven. En daarmee het winterzaad. De wortels verliezen het contact met de bodem, de planten verdorsten. De beste manier om dit tegen te gaan is het behoedzaam aanwalsen van het zaad. Dit heeft meerdere voordelen. De bodemverdichting wordt weer hersteld. De bodem beter belucht. De uitstoeling gestimuleerd

## Cambridge versus Güttler wals



## Hoe ziet het ideale zaaibed uit?

Onder vaste fijne aarde in watertoevoerende ondergrond – boven een losse kruimelige bodemstructuur voor bescherming tegen verwaaiingen, voor een goede beluchting en een snelle opwarming van de bodem: zo ziet het ideale zaaibed uit. Het zorgt voor de beste opkomst, vitale gewassen en een zekere opbrengst. Dit ideaalbeeld bereikt u met 100% zekerheid met de Prismawalsen® van Güttler!

en bovendien de capillariteit gebroken – zo blijft waardevolle Cambridge versus Güttler wals bodemvochtigheid vastgehouden. Bodemrulheid zonder een doorgevroren grond?

Niet alleen de klimaatverandering belast de winterzaden, het ontbreken van vorst heeft zichtbare gevolgen. De zo nodige kruimelstructuur kann niet natuurlijk ontstaan. Door het beluchten van de vochtige grond en aansluitend het aanwalsen van de bodem kan zich de bodemstructuur weer herstellen.



## Wat is de beste bescherming tegen maisstengelboorders?

Het belangrijkste wapen tegen aantasting van de bodem door maisstengelboorders is ook de eenvoudigste en meest milieuvriendelijke. Want het kan ook zonder chemie. We spreken over het walsen van de gewasresten. Hoe vollediger, hoe beter. Prismapunten splijten de stoppels volkomen open. Zo kunnen bodembacteriën makkelijker doordringen, waardoor de stoppels verrotten en de larve niet kan overwinteren.

## Testwinnaar in de maisstengelboorderbestrijding volgens Top Agrar!

## Bodemrulheid – wat is dat?

Kruimelig, luchtig, makkelijk doorwortelbaar – dat is de ideale toestand van een vruchtbare bodem. Oftewel bodemrulheid. De losse teeltlaag beschermt tegen erosie, dichtslibben en verlies van vocht. Neerslag wordt snel opgenomen en afgevoerd. De fijne, vaste ondergrond houdt vocht vast. De beste voorwaarden voor zaad en planten.

\* Om de aandacht te vestigen op het belang van de bodem, hebben de Verenigde Naties 2015 uitgeroepen tot Internationaal Jaar van de Bodem. De EU reageert onder meer met het Greening programma.



# MEDIANA

Compact, makkelijk bestuurbaar en veelzijdig inzetbaar – onze zaaiwalsen zorgen voor een optimale lucht- warmte- en waterbalans in de bodem. Ideaal voor mais, suikerbieten, groenten, koolzaad. Voor een zekere opkomst en vitale gewassen.



Mediana 30



## MEDIANA 18E – 41E

Een veilige investering voor het midden- en kleinbedrijf. De middelzware zaaiwals is ideaal voor de gelijkmatige versteviging van de bodem. Fijne aarde onder, grove kruimels boven: het excellente zaaibed voor verschillende culturen.

- Zelfreinigende Prismawals®, star
- Diameter 33/38 cm
- Robuust gietijzer of ultra licht half- of volledig kunststof
- Voor front- midden- of achteraanbouw
- Inzetbaar achter de rotorkoep of gecombineerd met zaaimachines

Mediana 600



## MEDIANA 270 – 600

Ondanks een grotere werkbreedte, overzichtelijk, wendbaar en een excellente bodemaanpassing. De brede Mediana is het gehele jaar inzetbaar voor akkerbouw en grasland. Voor front- en achteraanbouw.

- Zelfreinigende Prismawals®, pendelend
- Diameter 33/38 cm
- Robuust gietijzer
- Star of opklapbaar naar keuze
- Voor font- en achteraanbouw resp. alleen achteraanbouw (verbreedbaar)
- Inzetbaar achter de roterkoep of gecombineerd met zaaimachine



## MULTITALENT IN DE FRONTAANBOUW.



*Henning Sudenn, Sudenn GmbH & Co. KG, Varrel, Landkreis Diepholz, Duitsland. Het loonbedrijf heeft sinds 2012 een 6 meter brede prismawals type Matador in gebruik.*



### Mediana. De gebruiksmogelijkheden.

De Mediana is de wals voor de versteving, vóór of na het zaaien (front- en achteraanbouw), is een intelligent frontgewicht bij het zaaien, voorkomt dichtslibben, breekt korsten, stimuleert de uitstoeling, is voor de professionele graslandverzorging, voor het doorzaaien en voor nog veel meer.

### Technische gegevens.

Type	Werk-breedte	Tansport-breedte	Gewicht
Mediana 27 met DPT	2,55 m	2,62 m	621 kg
Mediana 30 met DPT	2,92 m	3,00 m	700 kg
Mediana 560 F. + H.	5,60 m	2,80 m	1.275 kg
Mediana 600 F. + H.	6,00 m	3,00 m	1.365 kg

Andere breedtes op aanvraag.

Als loonbedrijf zie ik de biogasboom met een lach en een traan: Aan de ene kant neemt het maaidorswerk af, aan de andere kant neemt het maiszaaien toe. Daarbij heb ik steeds weer vastgesteld dat de versteving van het zaaibed door de landbouwers totaal verschillend wordt uitgevoerd.

Daarom heb ik gezocht naar een frontpakker die ik met een 8-rijige zaaimachine kan combineren. Tijdens de test heeft de Matador aanbouwwals van Güttler mij volledig kunnen overtuigen. Hij vervangt het „dode“ frontgewicht aan de trekker en is in staat, dankzij de grote ringdiameter van de Prismawals®, een optimaal en egaal zaaibed op zandgrond te realiseren. Zelfs als er 10 mm regen is gevallen, kan ik al na een uur het maiszaaien op zandgrond weer voortzetten.

In de praktijk is de Matador tot een echte allrounder uitgegroeid. De wals verhuur ik voor het grasland doorzaaien. Hij wordt dan met een opgebouwde zaadtank achter de trekker gekoppeld. In de frontheft komt dan de wiedeg van Güttler.

Daarmee heeft het geheel een prima gewichtsverdeling. Bij 6 meter breedte en op vlakke bodem is een trekker van 120 pk voldoende. De uitstekende resultaten van de combinatie werden al snel onderwerp van gesprek. Met zoveel vraag naar de machine in de graslandvernieuwing had ik niet gerekend. Met de aanschaf van de Güttler Prismawals® heb ik nieuwe klanten voor mijn bedrijf kunnen winnen.

Ook bij de bestrijding van de maisstengelboorder heeft de Matador wals zich bewezen. Gecombineerd met de wiedeg liep hij in 2012 op ca. 500 hectare om het ongedierte te bestrijden. Zelfs vergeleken met een speciale machine voor het bestrijden van maistoorders kon de Matador met betere resultaten overtuigen.



# MATADOR

Het hele jaar inzetbaar, veelzijdig te gebruiken, snelle terugverdiëntijd – onze zware zelfreinigende akkerwalsen overtuigen met een lange levensduur. Op de akker en op grasland.



Matador 30



## MATADOR 15 – 41

De Matador is een echte allrounder. Met een enorme slagkracht. Elk seizoen inzetbaar, voor akkerbouw en grasland. Ook op vochtige bodems. Ideaal voor kleine en middelgrote ondernemingen.

- Zelfreinigende Prismawals<sup>®</sup>, star
- Diameter 45/50 cm
- Robuust gietijzer
- 3-punts bok voor front- en achteraanbouw
- Inzetbaar in frontheff, achter rotorkoepel of gecombineerd met pneumatische strooier

Matador 610



## MATADOR 420 – 610

Enorme werkkraft, het hele jaar inzetbaar, onovertroffen ook op vochtige bodems, snelle terugverdiëntijd. Onderscheiden door „Top Agrar“. Onze grote allrounder is de superstar bij loonbedrijven en grotere ondernemingen.

- Zelfreinigende Prismawals<sup>®</sup>
- Diameter 45/50 cm
- Robuust gietijzer
- 3-punts bok voor front- en achteraanbouw
- Hydraulisch opklapbaar

\* Top Agrar systeemvergelijking: Kein Platz für Zünsler! 5/2014





### Akkerbouw.

De zware akkerwalsen zijn ideaal voor de bestrijding van maïsstengelboorders. Perfect voor het walsen vóór of na het zaaien. Als intelligent frontgewicht bij het zaaien, om gezaaide groenbemester vast te leggen. Of om uitgewinterde zaden in het voorjaar aan te walsen.

### Graslandlandverzorging & Greening.

Uitstoeling stimuleren, bodemdichtheid voor het doorzaaien bewerkstelligen, graszaden aanwalsen. De sterke allrounders imponeren ook op grasland. Voor een intacte bodemstructuur, een dichte grasmat, meer gezond voer en uiteindelijk: meer melk uit gras.

### Technische gegevens.

Type	Werk-breedte	Transport-breedte	Gewicht
Matador 27	2,57 m	2,65 m	917 kg
Matador 30	2,92 m	3,00 m	1.030 kg
Matador 34	3,33 m	3,45 m	1.238 kg
Matador 41	4,05 m	4,13 m	1.453 kg

Type	Werk-breedte	Transport-breedte	Gewicht
Matador 420	4,18 m	2,50 m	1.700 kg
Matador 460*	4,63 m	2,50 m	1.880 kg
Matador 510	5,06 m	2,50 m	2.050 kg
Matador 560	5,63 m	2,50 m	2.230 kg
Matador 610	6,18 m	2,50 m	2.400 kg

\* op aanvraag verkrijgbaar met aangebouwde verbredingen tot 6,18 m werkbreedte.



# GEEN PLAATS VOOR DE MAISSTENGELBOORDER.

Top Agrar heeft in de praktijk getest: Welke machines en combinaties zijn het meest geschikt in de bestrijding van de maisstengelboorder? De resultaten spreken meteen tweemaal voor Güttler!

De maisstengelboorder is gek op onbewerkte maisstoppels. Een van de belangrijkste methoden om dit ongedierte te bestrijden, is het winterkwartier van zijn larven zo onbewoonbaar mogelijk maken. Het testteam van „top agrar“ stelde zich de vraag: Welke machine is in staat de meeste maisstoppels compleet of gedeeltelijk kapot te maken?

Om maar meteen met de deur in huis te vallen: Niet één machine is het 100 % gelukt. Maar er zijn twee duidelijke testwinnaars.

„Bij de meest effectieve machine waren nog slechts 4% van de stoppels intact. 42 % was gedeeltelijk en 54 % compleet vernietigd.“ We hebben het hier over de Güttler frontwals

Matador met egalisatiebalk en schijveneg. Uitstekende



Voor het systeemvergelijk heeft „Top Agrar“ in de herfst van 2013 negen machines van allerlei fabrikanten getest. Verrassend: Het optisch betere resultaat misleidde soms. Onder de oppervlakte konden zich nog genoeg intacte stoppels voor de maisstengelboorders verbergen.

top  
agrar

top agrar  
editie 05/2014

resultaten met 58 % compleet en 36 % halfvermorzelde maisstoppels leverde ook de tweede Güttler machine in de test: de GreenMaster 640, een combinatie van wiedege en wals. Top Agrar: „De graslandspecialist toonde zich efficiënt op maisstoppels. Voor ons een verrassende winnaar, die ook nog een grasland kan doorzaaien en groenbemester kan zaaien“

(Ter vergelijking: de machines van andere fabrikanten brachten het op 11 tot max. 49% vernietigde maisstoppels. Deels bleven tot 16% van de stoppels intact.)



Mayor 640



OffSet® 640 (optioneel met FlatSpring)



NIEUW



# MAYOR EN OFFSET®

Ter plekke kort draaien, zonder de bodem op te schuiven, goede bodemaanpassing. De perfecte machine voor het hele seizoen voor middelgrote ondernemingen. Op de akker en op grasland.



Offset 640

## MAYOR 640

Drie walssecties karakteriseren de bouwserie Mayor. Ze zorgen in deze klasse al voor een goede bodemaanpassing.

- Zelfreinigende Prismawals®
- Diameter 45/50 cm
- Robuust gietijzer, heeft zich door de jaren heen bewezen
- Trekdissel met ondertrekhaak ophanging
- Hydraulisch opklapbaar
- Pendelend opgehangen gelagerde klapscharnieren met in hoogte bewegende draagarmen
- Onderstel met wielen, markeringsborden met verlichting
- Ook als combinatiemachine met de GreenSeeder
- Optioneel met egalisatiebalk

## NIEUW: OFFSET® 640

Onze nieuwe bouwserie kan optioneel met een FlatSpring worden gecombineerd. Voor een nog betere egalisering en kruimelvorming van de bodem. Daarnaast overtuigt ook deze machine door zijn goede eigenschappen. De walssegmenten overlappen elkaar.

- Zelfreinigende Prismawals®
- Diameter 45/50 cm
- Robuust gietijzer
- Dissel met ondertrekhaak ophanging
- Verlichting
- Ook als combinatiemachine voor de GreenSeeder
- Optioneel met FlatSpring
- Optioneel met zaaiapparaat (najaar 2016)



Mayor 640

### Mayor & Offset®. De gebruiksmogelijkheden.

De aanbouwwalsen van Güttler zijn ontwikkeld voor de bodembewerking en graslandverzorging.

Het hele jaar te gebruiken. Om te walsen voor en na het zaaien. Voor het aanwalsen van de wintergewassen en onderuitzaai en om de uitstoeling te stimuleren. Voor het zaaien en doorzaaien van grasland. De walsen zijn bovendien uitermate geschikt om in te zetten na de schijveneg of cultivator. Of direct op graanstoppel.

### Technische gegevens.

Type	Werk-breedte	Transport-breedte	Gewicht
Mayor 640	6,30 m	2,40 m	2.700 kg
Offset® 480*	4,80 m	2,40 m	2.555 kg
Offset® 640**	6,30 m	2,40 m	2.940 kg

\* met FlatSpring 2.950 kg

\*\* met FlatSpring 3.350 kg



# MASTER UND MAGNUM

Ze zijn onovertroffen in de bodemaanpassing. Feilloos wijken ze zelfs grote stenen uit. De zware en brede professionele walsen zijn buitengewoon robuust. Veilig op de openbare weg. En daarbij veelzijdig en wendbaar, zoals alle aanbouwwalsen van Gütler.



Master 770



## MASTER 640 / 770 / 820 / 940 / 1040

Grote en veelzijdig inzetbare professionele wals voor akkers en graslanden. Kleine draaicirkel - veroorzaakt geen schade aan gewassen. Ook als combinatie met GreenSeeder.

- Zelfreinigende Prismawals<sup>®</sup>, pendelend opgehangen
- Diameter 45/50 cm
- Robuust gietijzer, hydraulisch opklapbaar
- 4 resp. 6 pendelend opgehangen walssecties
- Dissel met ondertrekhaak ophanging
- Onderstel met wielen, markeringsborden met verlichting
- Master 640 - 820: optioneel met FlatSpring
- Master 940: optioneel met eggetanden-voorzetsstuk en zaaimachines

Magnum 1240



## MAGNUM 1240

Enorme werkbreedte, enorme slagkracht - de Magnum is de gigant onder onze Prismawalsen<sup>®</sup>. De machine voor elk seizoen, voor grote ondernemingen en loonbedrijven.

- Zelfreinigende Prismawals<sup>®</sup>, pendelend
- Diameter 45/50 cm
- Robuust gietijzer
- 8 pendelend opgehangen walssecties
- Dissel met ondertrekhaak ophanging
- Hydraulisch opklapbaar
- Onderstel met wielen, markeringsborden met verlichting
- Luchtdruk-remsysteem, 2-circuit-systeem
- Optioneel met eggetanden-voorzetsstuk en zaaimachines





**Excellente multi-inzetbaarheid en bodemaanpassing.**

De pendelframe-techniek van Guttler is uniek. Het zorgt voor een enorm aanpassingsvermogen aan verschillende bodemhoogtes. Breukvrij, ook bij zeer steenachtige omstandigheden. De machines zijn het hele jaar inzetbaar en zeer geschikt voor het walsen, vóór en na het zaaien. Voor het aanwalsen van doorgevroren winterzaden, om de uitstoeling te stimuleren. Ook ideaal voor het graslandmanagent.

**Korte draaicirkel. Zonder de bodem op te schuiven.**

Kort draaien en grote beweeglijkheid ondanks de grote werkbreedten, – een uniek voordeel van alle aanbouwwalsen van Guttler. Gevaar voor een botsing met de dissel? Uitsloten! Alle walsassen zijn in lijn gerangschikt. Zo kan ter plaatse kort worden gedraaid, zonder de bodem op te schuiven. En zonder schade toe te brengen aan waardevolle gewassen.

**Technische gegevens**

Type	Werk-breedte	Transport-breedte	Gewicht
Master 640	6,30 m	3,00 m	3.350 kg
Master 770	7,60 m	3,00 m	3.700 kg
Master 820	8,10 m	3,00 m	3.900 kg

Type	Werk-breedte	Transport-breedte	Gewicht
Master 940	9,30 m	3,00 m	4.590 kg
Master 1040	10,40 m	3,00 m	4.950 kg
Magnum 1240	12,30 m	3,00 m	6.250 kg

Andere breedtes op aanvraag.



# SIMPLEX PRISMAWALSEN®

Contactloze uitruimers, geen versmeerde grond in het zaaibed, dat kenmerkt de betere naloper. Simplex Prismawalsen® hebben zich meer dan 10.000 keer bewezen. In gietijzer of in kunststof.

**IN KUNSTSTOF BIJNA  
50 % LICHTER**

WERELDWIJD UNIEK

## **Simplex-prismawalsen® gaan lang mee. Ook op vochtige en kleverige grond.**

Geen lastig nastellen van de eindafstrijkers. Want Simplex Prismawalsen® werken met contactloze uitruimers van vederstaal. Makkelijk te trekken, zelfs als de walsen bij compacte grond verkleven. Een beproefd patent van Güttler. Evenals de afgeronde uitsparingen in de prismasterren. Het zaaibed? Ook op compacte kleverige bodem ideaal: Onder vast en boven los. De zaaigoedverdeling wordt zelfs onder moeilijke omstandigheden niet belemmerd. Een ander belangrijk voordeel: De grote gewichtsbesparing dankzij het lichte kunststof.

## **Simplex. De gebruiksmogelijkheden.**

Simplex Primawalsen® zijn als nalopervoor alle gangbare rotorkopeggen leverbaar. Met 45 cm diameter: Standaard voor de meeste bodems, ook voor aanbouw-zaaimachines. In breukvrij gietijzer of kunststof. Met 56 cm diameter: Voor zeer lichte grond met geringe draagkracht, voor extreem zware zaaicombinaties en hoog tempo. Als naloper vanwege het gewicht alleen in kunststof te gebruiken.

## KUNSTSTOF

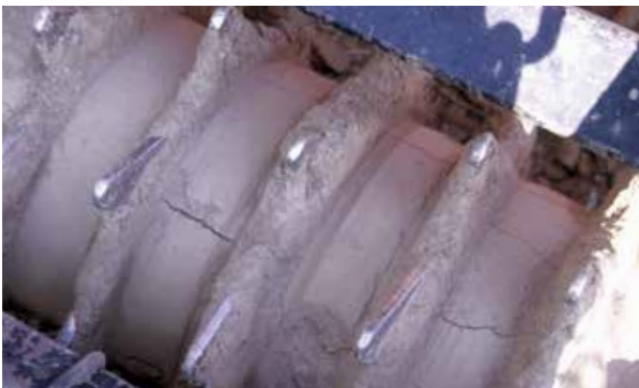
De Prismawalsen® van licht kunststof materiaal, met bijna 50% minder gewicht dan in gietijzer, ontlasten trekker, machine en bodem aanzienlijk. Een overtuigende innovatie in de walstechniek. Sinds 20 jaar beproefd, ook in grote ondernemingen. Meer dan 120.000 walsringen van dit slijtvaste materiaal werden tot nu toe geleverd.

- Ultralichte Prismawals®
- Zeer breukvast, ook onder ruwe omstandigheden
- Hoge belastbaarheid, ook voor aanbouw-zaaimachines
- Wereldwijd uniek - innovatie van Güttler





**Simplex Prismawalsen®. Een intelligente oplossing voor een bekend probleem.**



*De Afstrijder van de tandpakkerwalsen: Zelfs bij ideale bodemvochtigheid drukken de afstrijers de grond aan de walsen. De machine verkleeft, wordt moeilijker te trekken en versmeert de bodem.*

*Contactloze uitruimers zijn de oplossing. Omdat ze niet kunnen blokkeren. Simplex Prismawalsen® zijn altijd licht te trekken, laten snel werken toe, hoeven niet bijgesteld te worden.*





Güttler Nederland en België (Vlaanderen)  
Koen Dieker • Tel. +31 (0) 315 345 331 • Mob.+31 (0)6 126 31 333  
Fax +31 (0) 315 345 230 • koen.dieker@guttler.nl • www.guttler.nl

Güttler GmbH (Duitsland)  
Karl-Arnold-Straße 10 • D-73230 Kirchheim/Teck  
+49 (0) 70 21 98 57-0 • info@guettler.de • www.guettler.biz

