

VOEREN

- _ FEEDO Voerdoseerwagens
- _ AMIGO Balen-/blokkendoseerwagens



Schuitemaker



Schuitemaker



SINDS 1919

Schuitemaker Machines BV is een Nederlands familiebedrijf dat in 1919 is ontstaan en professionele machines voor de agrarische sector ontwikkelt, produceert en verkoopt. Door de jarenlange opgebouwde kennis en ervaring, goed te luisteren naar onze klanten en technologische ontwikkelingen nauwgezet te volgen, heeft Schuitemaker een vooraanstaande positie weten op te bouwen met innovatieve productoplossingen binnen de mineralenkringloop:

- Bemesten
- Voederwinning
- Voeren.

Onze machines kenmerken zich door hun kracht, eenvoud en gemak voor de eindgebruiker. Service, veiligheid en duurzaamheid zijn hierbij belangrijke uitgangspunten. De machines worden verkocht over de gehele wereld en beschikken we over een ervaren en deskundig aftersales team.

Onze wintertak, Schuitemaker Industrial BV, biedt een totaalpakket aan winterdienst oplossingen; van zoutstrooiers tot sneeuwplougen en van opslagloodsen tot stroommanagementsystemen.

De voerdoseerwagens van Schuitemaker die onder de naam Feedo en Amigo op de markt worden gebracht, zijn al meer dan 40 jaar een begrip. De machines onderscheiden zich door hun eenvoud en duurzaamheid. De kwaliteit en afwerking van de machines behoren tot de absolute top van de markt en zijn speciaal gebouwd voor moderne veehouders die op een betrouwbare en verantwoorde wijze hun veestapel willen voeren.

In deze brochure vindt u specifieke informatie over de:

_ Feedo: voerdoseerwagens

_ Amigo: balen-blokkendoseerwagens



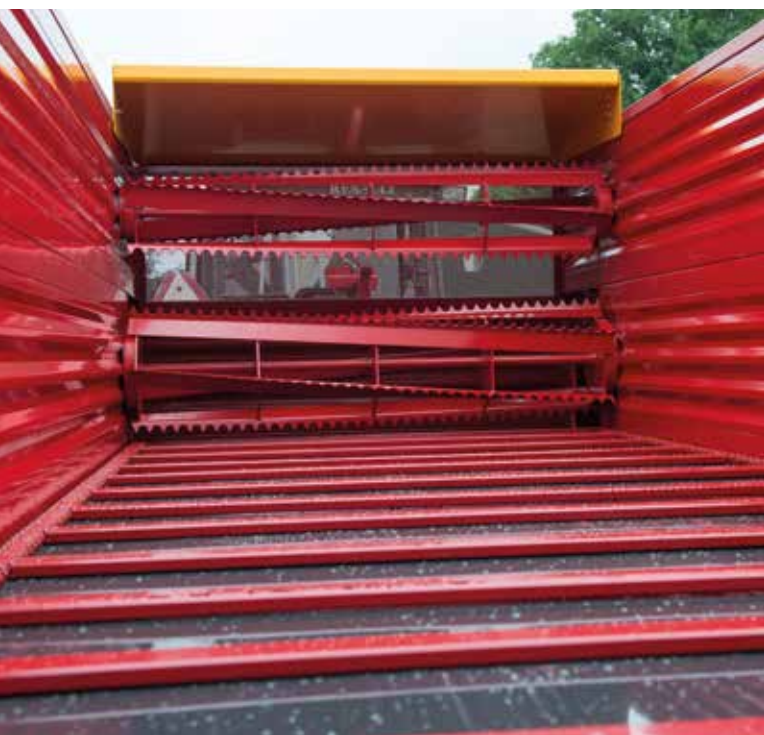
FEEDO

De Feedo is al jaren de toonaangevende voerdoseerwagen waarmee vele soorten voer gemengd, geladen en gedoseerd kan worden. Door de speciale Feedo voerverdeelwalsen wordt het voer gelijkmatig en zonder structuurverlies gedoseerd.

Via de 80 cm brede dwarsafvoerband lost de machine naar de linker- of rechterzijde. Deze dwarsafvoerband kan zowel voor- als achterlossend geleverd worden, zodat in elke stal gevoerd kan worden en het zicht optimaal is. Optioneel is de

dwarsafvoerband uit te voeren met een snelheidsregeling. Doordat de walsen mechanisch en bodemketting en dwarsafvoerband hydraulisch aangedreven worden, is optimale afstemming van de voerbehoefte mogelijk.

De mengkwaliteit en hoeveelheid van het voer kan bepaald worden door de snelheid van de dwarsafvoerband te regelen.



De Feedo's zijn standaard voorzien van twee of meer open en agressieve verdeelwalsen. De diameter van de walsen is verschillend, en daarmee ook de snelheid waarmee ze draaien. Zo is een uitstekende verdeling en vermenging van de verschillende soorten voer gegarandeerd.

De walsen worden mechanisch aangedreven via de aftakas. Door de speciale Feedo voerverdeelwalsen wordt het voer gelijkmatig en zonder structuurverlies gedoseerd, waarna het via de dwarsafvoerband gelost wordt.



Goede voerkwaliteit

De open verdeelwalsen zorgen voor luchtige verdeling, de dwarsafvoerband zorgt voor egale verdeling en de windkap boven de walsen gaat het verwaaien tegen.

Laag brandstofgebruik/geen wachttijd

Het voer wordt in korte tijd gemengd en luchtig voor de veestapel gedoseerd. Alleen tijdens het daadwerkelijke voeren, wordt het voer door middel van de verdeelwalsen door elkaar

gemengd, het voer hoeft op deze wijze niet een paar minuten met flink wat aftakstoeren en veel vermogen te mengen voor er daadwerkelijk gevoerd kan worden.

Door het mengen tijdens het voeren komt de wachttijd te vervallen en wordt er op jaarbasis aanzienlijk op brandstof bespaard.

Er is alleen vermogensbehoefte tijdens het voeren, tijdens het vullen van de wagen hoeft de motor van de trekker niet te draaien en na het vullen kan er onmiddellijk begonnen worden met voeren.

Voersamenstelling optimaal afstemmen op de koe

Optioneel is de Feedo uit te rusten met een 6-punts of 8 punts weeginstallatie. De weegcellen worden in de draagbuizen van de bak gemonteerd, zodat een accuraat meetresultaat gegarandeerd is en het juiste rantsoen kan worden samengesteld. Voorop de wagen wordt een groot en draaibaar display gemonteerd, waarop de meetresultaten zijn af te lezen. De voersamenstelling kan dus optimaal worden afgestemd op de behoefte van de koe. Optioneel kan het weegstelsel nog uitgerust worden met een extra display of een draadloos display voor in de cabine van het laadvoertuig.



1.

Met gemak voeren

De Feedo vraagt lage vermogensbehoefte, heeft de standaard bedienings stokhendels binnen handbereik. Optioneel kan deze uitgerust worden met een elektrische bediening, inclusief snelheidsregeling voor de dwarsafvoerband. De elektrisch bedieningskast wordt in de cabine van de trekker gemonteerd. Via de bediening kan de dwarsafvoerband naar links of rechts lossen bediend worden. Een hydraulische steunpoot zorgt ervoor om de wagen makkelijk aan en af te koppelen. Optioneel kunnen aan de binnenkant van de rollen van de dwarsafvoerband schrapers gemonteerd worden.



2.

Betrouwbaar en bedrijfszeker

De Feedo voerdoseerwagen is voorzien van een degelijke bordopbouw constructie. De bordopbouw heeft een oppervlaktebehandeling ondergaan en is daarna voorzien van een poedercoating laklaag. Dit samen garandeert een lange duurzaamheid. Vanaf de Feedo 70 en groter beschikken de wagens standaard over een kooiconstructie. Bij Alle Feedo modellen is een sterke vlakke bodemketting gemonteerd die zelfreinigend is. Voordeel van deze kettingen is dat de latten tussen de kettingstrengen gemonteerd zijn.



7



Extra opties voor een optimaal resultaat

De Feedo is leverbaar met vele opties en mogelijkheden. Voor het verwerken van lang materiaal en balen wordt een dichte agressieve verdeelwals met messen geadviseerd. Verder kan een extra mengwals boven de dwarsband worden geplaatst om een nog beter gemengd eindresultaat te krijgen. Dit met name als er veel mineralen of bijproducten worden gevoerd in het voerrantsoen.

Daarnaast kan de Feedo vanuit de trekkercabine elektrisch hydraulisch bediend worden door middel van een zeer overzichtelijke bedieningskast.

Premium pakket voor Feedo 40-100

- Traploze snelheidsregeling van de dwarsafvoerband
- Kunststof beschermand
- Elektronisch 6-punts weegstelsel met groot display



Optioneel is voor de Feedo verkrijgbaar

- Traploze snelheidsregeling voor dwarsafvoerband
- Opklapbare opvoerband aan dwarsafvoerband (+52 cm loshoogte)
- Deelbare dwarsafvoerband om links en rechts tegelijk te kunnen lossen
- Kunststof beschermrand op de zijwanden
- Extra mengwals boven de dwars-afvoerband
- Bediening door middel van bowdenkabels
- Elektrisch-hydraulische bediening
- Onderste dichte wals met messen
- Weeginstallatie
- Verlichting
- Handpomp ten behoeve van steunpoot
- Onderste twee verdeelwalsen dicht met messen (bij uitvoering met 3 walsen)
- Hydraulisch te openen scharnierbare achterklep (achterlossende uitvoering)



Standaard is de Feedo voorzien van:

- Wanden voorzien van keiharde poedercoating laklaag
- Kooiconstructie (Feedo 70 t/m 170)
- Verlaagd onderframe (Feedo 70 t/m 170)
- Geheel stalen laadbak
- Bodemketting met 2 strengen (Feedo 50 t/m Feedo 80)
- Bodemketting met 4 strengen (Feedo 100 t/m 170)
- Traploze snelheidsregeling van de bodemketting via stroomregelventiel
- Hydraulisch aangedreven dwars-afvoerband, links- en rechtslossend
- Breedte dwarsafvoerband 80cm
- Bediening vanaf de trekkerzitting
- Afdekkap boven de walsen
- Aftakas met slipkoppeling voor aandrijving doseerwalsen
- Zijafscherming van dwarsafvoerband d.m.v. rubber flappen
- Bovenscharnierende achterwand (bij voorlossende wagens)
- Hydraulische steunpoot via trekkerhydrauliek

SCHUITEMAKER GARANDEERT EEN LANGE LEVENSDUUR



Standaard specificaties FEEDO

Type enkelas

	Inhoud	Walsen	Bakafmetingen (cm)			Totale Afmetingen (cm)			Band	Loshoogte cm	Met opvoerband cm
			l*	br	h	l*	br	h			
40-07	7 m ³	2	340	160	120	554	193	234	11,5x15,3-12pr	94	146
40L-07	7	2	440	130	120	654	163	234	11,5x15,3-12pr	94	146
50-08	8	2	400	160	120	614	190	236	13x16-10pr	94	146
50-11	11	3	400	160	170	614	190	286	13x16-10pr	94	146
60-10	10	2	400	190	120	614	220	239	12,5x18-12pr	97	149
60-13	13	3	400	190	170	614	220	289	12,5x18-12pr	97	149
60L-09	9	2	440	160	120	654	190	239	12,5x18-12pr	97	149
60L-13	13	3	440	160	170	654	190	289	12,5x18-12pr	97	149
70-11	11	2	440	190	125	654	220	240	15x18-16pr	94	146
70-15	15	3	440	190	175	654	220	290	15x18-16pr	94	146
80-13	13	2	520	190	125	734	220	240	15x18-16pr	94	146
80-18	18	3	520	190	175	734	220	290	15x18-16pr	94	146
100-15	15	2	520	220	125	734	250	238	500/50-17	91	143
100-20	20	3	520	220	175	734	250	288	500/50-17	91	143
150-25E	25	4	560	220	205	764	250	322	Michelin 315/70 R22,5	93	145

* Totale lengte van achterlossende wagen is 5 cm langer

Type tandemas, tridemas en truckmount

	Inhoud	Walsen	Bakafmetingen (cm)			Totale afmetingen (cm)			Band	Loshoogte cm	Met opvoerband cm
			l*	br	h	l*	br	h			
150-25T	25 m ³	4	560	220	205	764	250	322	500/50-17 14pr	93	145
170-23T	23	3	640	220	165	844	250	282	Dunlop 435-50-19,5	93	145
170-30T	30	4	640	220	205	844	250	322	Dunlop 435-50-19,5	93	145
200-30T	30	3	820	220	165	1036	250	282	Dunlop 435-50-19,5	93	145
200-37T	37	4	820	220	205	1036	250	330	Dunlop 435-50-19,5	93	145
840 tridem	48-54	3	914	240	210	1093	286	370	Michelin 445/65xR22,5 XZY	93	145
840 Truckmount	48-54	3	914	240	210	1093	286	370	Michelin 445/65xR22,5 XZY	93	145

* Totale lengte van achterlossende wagen is 5cm langer





Feedo TMR

We zien met name voor de exportmarkten dat er grote bedrijven zijn die gebruik maken van een stationaire mix-installatie.

Schuitemaker heeft hiervoor de ideale wagen om op deze bedrijven met een Feedo met grote inhoud het van tevoren gemixte rantsoen voor de koeien te brengen: De Feedo TMR.

Deze wagen is standaard voorzien van 8-punts weeginstallatie, 100 cm brede ketting transporteur met glijgoot, RVS bodem, elektrische bediening (load sensing) en kleine doseerwalsen voor een zeer hoge loscapaciteit.

Ook is opbouw op een truck mogelijk.





16

Feedo 40L-7

Inhoud (DIN)	m ³	7
Aantal doseerwalsen		2
Afmetingen (lxbxh) (h-laadhoogte)	cm	645x163x234
Bakafmetingen (lxbxh)	cm	440x130x120
Breedte afvoerband	cm	80
Loshoogte	cm	97
Aantal strengen bodemketting		2
Aandrijving	t/min	540
Laadvermogen	kg	4.000





Feedo: multi inzetbaar

De Feedo heeft, naast zijn normale toepassing, ook nog vele andere mogelijkheden. Eén daarvan is het instrooien van ligboxen. Door de smalle basis is met name de Feedo 40L-7 hier uitermate geschikt voor. Daarom beschikt u met deze Feedo over een flexibele manier om strooisel doeltreffend in de ligboxen te verdelen.



18

AMIGO

De Amigo is de blokkenwagen en balendoseerwagen en is uitermate geschikt voor het voeren van kuilvoer- en maïsblokken en voor losgestorte producten. Voorgesneden blokken kunnen eenvoudig van de kuil gehaald worden door middel van de hydraulische laadklep, de laadklep schept het blok op. De laadklep plaatst het blok vervolgens in een hoek van 90 graden in de bak op de hydraulisch aangedreven bodemketting. Het blok heeft zo direct een gunstige ligging voor de walsen.

De Amigo is ook geschikt om losgestort te worden beladen met bijvoorbeeld een kuilhapper of shovel.





Constance voerstroam

De unieke wals-ruif combinatie is een Schuitemaker patent en zorgt voor een constante voerstroam op de dwarsafvoerband. Het blok kruipt tegen de ruif op en wikkelt niet om de walsen heen, hierdoor valt het blok goed uit elkaar en is een los voerproduct het resultaat. Door de speciale ronding in de ruif is er een constant voeraanbod bij de walsen. Hiermee wordt tevens voorkomen dat langer materiaal om de wals gaat wikkelen.

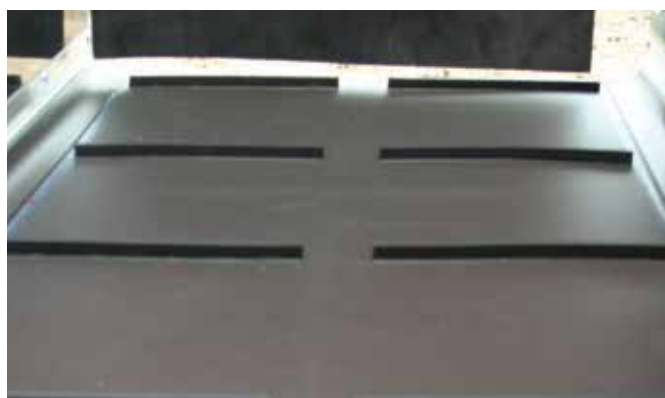
Deze combinatie van ruif en walsen maakt een snelle en effectieve voerronde mogelijk.

De Amigo 205 heeft zich door de jaren heen bewezen als een goede verwerker van ronde en vierkante balen, vooral als deze lang- of slecht gesneden materiaal bevatten.



20





De laatste jaren is het inkuilproces ook veranderd waardoor het kuilvoer steeds zwaarder aangedrukt wordt. De Amigo 30W is speciaal daarvoor ontwikkeld om deze steeds zwaardere kuilblokken of balen probleemloos te verwerken.

Amigo 40 is een kruising van blokkendoseerwagen en voerdoseerwagen. Deze is ontwikkeld om zowel blokken of balen te laden dmv de laadklep en daarna afgevuuld te worden met bijproducten dmv een shovel of voorlader.

De Amigo 40S heeft onderaan een dichte aggressieve freeswals en een open Feedo doseerwals. Bij alle Amigo series bestaat de mogelijkheid om op de dichte aggressieve freeswals optioneel snijmessen te monteren.

Bodemketting

De bodemketting is hydraulisch aangedreven en uitgevoerd met een terugloop. Bovendien is de bodemketting voorzien van traploze snelheidsregeling.

Dwarsafvoerband

Via de hydraulisch aangedreven dwarsafvoerband is het mogelijk om zowel links als rechts te lossen. Optioneel is traploze snelheidsregeling via het stroomregelventiel, al dan niet inclusief elektrische bediening.

1_ Amigo 30W met agressieve dichte onderste wals met als optie snijmessen en spijlenwals i.p.v ruif



Inbouwmogelijkheid voor weegstelsel

Optioneel kunnen de Amigo 30W en 40S uitgerust worden met een elektronische 3-punts weeginrichting met een groot display (wel of niet programmeerbaar).

Oerdegelijke kwaliteit

De Amigo heeft een oerdegelijke stalen laadbak met Schuitemaker bordopbouw. Alle wanden zijn voorzien van een keiharde poedercoating laklaag. De robuuste, degelijke constructie zorgt voor jarenlang probleemloos voergemak. Alle Amigo's zijn langs de achterklep voorzien van een hardstalen mes.

Overige kenmerken

- Alle functies zijn vanaf de trekker te bedienen
- Trekdissel met onderaankoppeling
- Mechanisch bedienbare steunpoot
- Koppelas met slipkoppeling





Standaard specificaties Amigo

Type		20S	30W	40S
Inhoud DIN, max.	m ³	3,5	5,0	7,0
Laadvermogen	kg	2000	3000	4000
Afmeting (lxbxh)	cm	194x190x90	274x200x90	354x200x120
Buitenafm. (lxbxh)	cm	377x230x190	503x230x223	566x230x223
Banden		6x9-10pr	10x15-14pr	10x15-14pr
Loshoopte	cm	47	70	70
Benodigde olieopbrengst	l/min	25	25	25
Benodigde oliedruk	bar	150	150	150
Leeg gewicht	kg	1460	1750	2000



Optioneel is voor de Amigo verkrijgbaar:

- Traploze snelheidsregeling voor de dwarsafvoerband
- Set snijmesses ten behoeve van freeswals
- Bediening door middel van bowdenkabels
- Elektrisch-hydraulische bediening
- Weeginstallatie (Amigo 30W en 40S)

Amigo 30W ... 'de gewichtheffer'

Door de jaren heen worden de uitgesneden blokken en balen steeds zwaarder. Om deze probleemloos te verwerken heeft Schuitemaker een nieuw type onderwals ontwikkeld waarop ook weer de bekende snijmesses gemonteerd kunnen worden (optie).

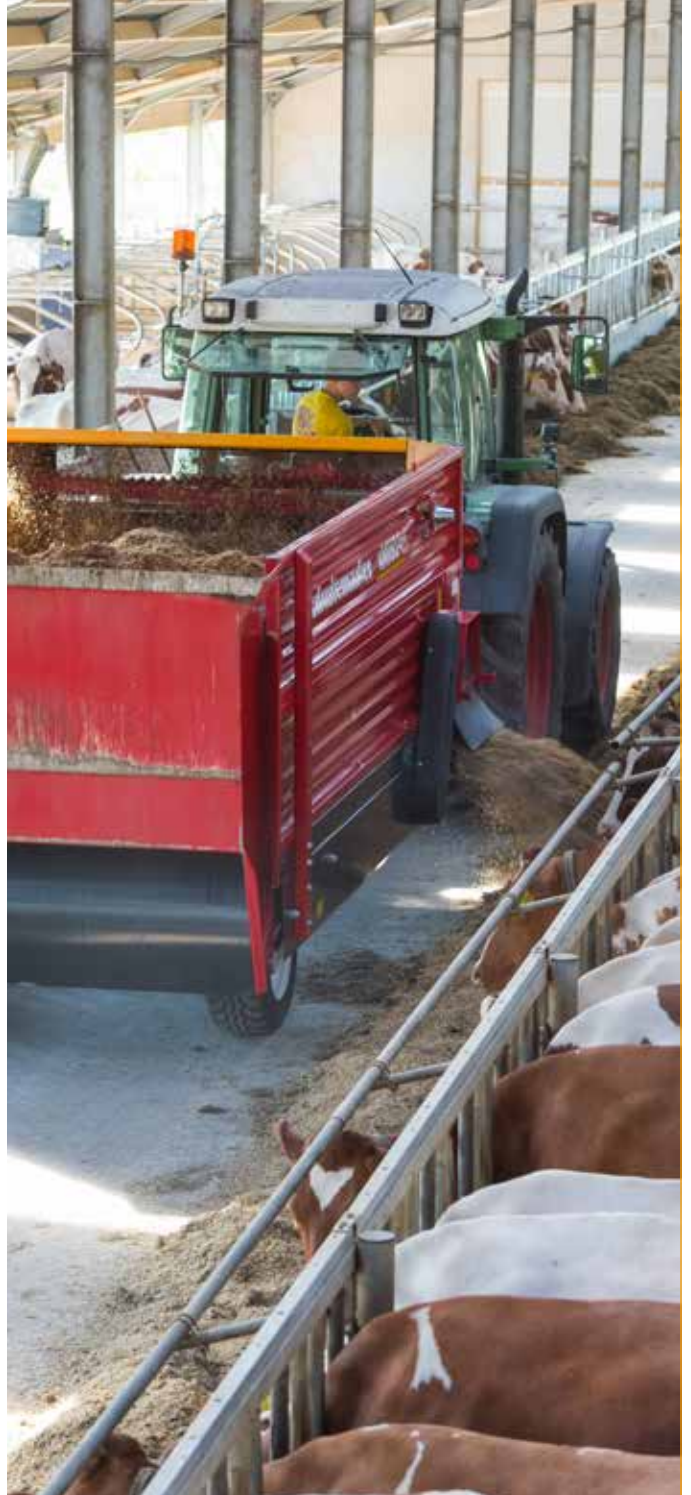
Om het geheel egaal te verdelen is boven deze doseer(snij) wals een wals gemonteerd die het te veel aan voer tegenhoudt en terug de bak in gooit. Zodoende krijgt men een optimale verdeling in de stal voor de koeien.

Dit alles gebeurt met zeer weinig vermogen en brandstofverbruik.



Standaard is de Amigo voorzien van:

- Geheel stalen laadbak
- Hydraulisch bedienbare klep, met hardstalen mes
- Speciale zware, hydraulisch aangedreven bodemketting met twee strengen
- Traploze snelheidsregeling van de bodemketting via stroomregelventiel
- Hydraulisch aangedreven dwarsafvoerband, links- en rechtslossend
- Bediening vanaf de trekkerzitting
- Zeer agressieve, mechanisch aangedreven, freeswals met slipkoppeling
- Zijafscherming van dwarsafvoerband d.m.v. rubber flappen
- Wanden voorzien van keiharde poedercoating laklaag
- Speciaal gepatenteerde ruif (Amigo 20S)
- Afdekkap boven de walsen (Amigo 40S)
- 80 cm dwarsafvoerband type 30W en 40S
- Verdikte bodemplaat
- Spijlenwals i.p.v. ruif bij Amigo 30W, zeer geschikt voor gesneden, sterk verdicht materiaal



**“SCHUITEMAKER
VOERWAGENS, EEN
SLIMME KEUZE.”**

Schuitemaker Machines B.V.

Morsweg 18
7461 AG Rijssen

Postbus 219
7460 AE Rijssen

+31 (0)548 51 41 25
sales@sr-schuitemaker.nl

Schuitemaker

www.sr-schuitemaker.nl

