

Wielladers
Verreikers



WEIDEMANN
designed for work



De krachtige wiellader.
Naar keuze met laadarm of telescooparm.



Niet weg te denken van uw bedrijf.

De wielladers en telescoopwielladers van Weidemann maken elke taak nog productiever. Naast de hoge functionaliteit, het grote gebruikskomfort en de uitstekende veiligheidsnormen beschikken ze over veel kracht en uithoudingsvermogen. Weidemann biedt u deze milieuvriendelijke serie aan met een motortechnologie die voldoet aan de nieuwste emissienormen.

Wielladers - Naar keuze met laadarm of telescooparm.

Overtuigende hefkrachten en moderne motortechnologie.

Een werkplek waar u zich prettig voelt.
Meer informatie op pagina 14-17



Efficiënt wisselen van werktuigen.
Meer informatie op pagina 7

Onderhoudsvriendelijk dankzij de zijwaarts kantelbare cabine.
Meer informatie op pagina 12



Uitstekende corrosiebescherming dankzij poedercoating.
Meer informatie op pagina 18

Kostenefficiëntie dankzij de moderne motortechnologie.
Meer informatie op pagina 8-9

Goed inzetbaar op ruw terrein dankzij het knik-pendel-scharnier.
Meer informatie op pagina 6



2070LP

3080LP

4080LP

2070LPT

3080LPT

4080LPT

2080

3080

4080

5080

2080T

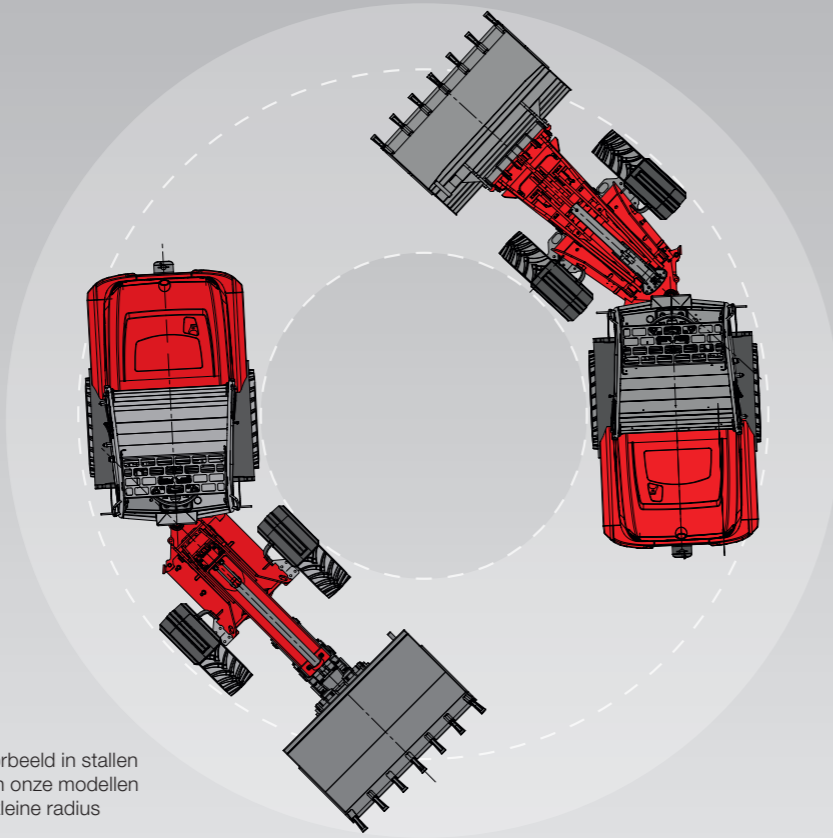
3080T

4080T

5080T

De waarden van Weidemann.

Wendbaar, goed inzetbaar op ruw terrein en multifunctioneel.



Grote machines met grote wendbaarheid.

Ook voor grote machines wordt het soms lastig, als er bijvoorbeeld in stallen of opslagruimtes gewerkt moet worden. Daarom overtuigen onze modellen in de uitvoeringen met laadarm en telescooparm door de kleine radius alsook de optimale wendbaarheid.



Een multitoel voor vele toepassingen.

Of u nu moet voeren, uitmesten, vegen, stapelen of transporteren: Dankzij het enorme aantal verschillende aanbouwdelen verandert uw Weidemann wiellader in een universeel inzetbare multitoel. Verdere toepassingsmogelijkheden op pagina 20-23.



De ruggengraat van de Weidemann-constructie: Het legendarische knik-pendel-scharnier.

Wielladers van Weidemann staan altijd met vier wielen op de grond- in elke situatie, op elk terrein. Omdat de voor- en achterwagen onafhankelijk van elkaar kunnen pendelen, reageren deze fijngevoelig op iedere oneffenheid. Het gebruik: U rijdt met maximale tractie, geen enkele kracht wordt verspild.



Veelzijdig in uitrusting.

De Weidemann wiel- en telescoopwielladers beschikken over een omvangrijke en robuuste standaarduitrusting. Bovendien kunt u, al naar gelang de toepassing en uw voorkeuren bijv. motor, aandrijving, cabine of hydrauliek op maat configureren. Uw Weidemann is altijd op maat. Een selectie aan verkrijgbare standaarduitrustingen en opties staat voor u op pag. 24-27 en op www.weidemann.de.



Efficiënt verwisselen van aanbouwdelen.

Dankzij het hydraulische snelwisselsysteem kunnen aanbouwdelen gemakkelijk worden verwisseld. Op die manier is uw Weidemann machine meteen weer klaar voor gebruik. Dit verhoogt de productiviteit en daarmee het rendement.



De nieuwe motortechniek.

De aanpassing van de machine aan fase III B of IV vereist, naast de integratie van een uitlaatgasbehandeling in de vorm van een deeltjesfilter, ook een extra optimalisatie van het koelvermogen. Dit wordt bereikt door een gekoelde uitlaatgasrecirculatie. Een positief neveneffect is, dat deze nieuwe componenten niet alleen bijdragen aan vermindering van de emissie, maar ook de prestaties van de machine verder verbeteren, en het brandstofverbruik met ca. 5% reduceren - dat zijn overtuigende argumenten!

De gebruikte keramische filter, dat een groot deel van de schadelijke roetdeeltjes uitfiltert, regenereert zichzelf automatisch doordat de afgezette deeltjes bij een lopende motor verbranden - zonder beperkingen voor mens en machine. Deze wijzigingen aan de motortechniek en de uitlaatgasinstallatie maken de integratie van extra componenten noodzakelijk. Bij de motor horen tevens componenten voor de uitlaatgasbehandeling en extra koelvoorzieningen, die meer plaats vereisen onder de motorkap. Dit is bij Weidemann aan de buitenkant te zien aan de nieuwe, dynamisch vormgegeven, motorkap.



Het Weidemann diagnose- en analysesysteem.



Nieuwe uitlaatgasnorm – nieuwe motortechniek.

Met de uitrusting van Weidemann bent u goed op de toekomst voorbereid!

Sinds 1990 bestaan er concrete uitlaatgasvoorschriften voor non-road- en mobiele werkmachines, die met een vijf-fasenplan voorzien in een stapsgewijze reducering van de motoremissies voor de verschillende vermogensklassen. De niveaus voor de emissiereductie worden in Europa aangeduid met stage of fase (I, II, IIIA, IIIB, IV) en in de VS met tier (1, 2, 3, 4 interim, 4 final, 5). Elke fase beschikt over een maximaal toelaatbare grenswaarde voor de volgende schadelijke stoffen:

- Stikstofoxide (NOx)
- Koolwaterstof (HC)
- Koolmonoxide (CO)
- Fijnstof/roetdeeltjes (PM)

De stappen I tot III B voor de reductie van schadelijke stoffen hebben wij bij Weidemann in de laatste jaren al succesvol doorlopen. Er staan ons echter nieuwe, verscherpte grenswaarden in de fasen IV en V te wachten, waaraan moet worden voldaan. Omdat wij onze machine willen aanpassen aan de gewijzigde wetgeving en de machines ook verder willen ontwikkelen, hebben wij veel ontwikkelingswerk en kennis in de nieuwe machinemodellen gestoken.

Met wedias de fouten op het spoor.

Met de nieuwe motortechnologie doen ook nieuwe systemen voor onderhoud en analyse hun intrede. Het langdurig zoeken naar verborgen storingen behoort nu tot het verleden. Bij de nieuwe machinetypes 2080 tot 5080 zijn dankzij het nieuwe diagnose- en analysesysteem wedias van Weidemann, kunnen vele functies, o.a. de rijfunctie, telescoopfunctie, het 3e en 4e Stuurkring, de motorgegevens en de elektrische functies, kunnen nu snel en duidelijk worden beoordeeld.

Foutmeldingen op het display wijzen de bestuurder direct op mogelijke storingen en hierdoor kan er snel gereageerd worden. Dankzij de exacte benaming van het foutnummer kan de dealer voorbereid en met de juiste reserveonderdelen naar de machine komen. De aansluitende foutanalyse met het diagnosetool door de geschoolde dealer, vereenvoudigt de verdere diagnose en het zoeken naar storingen enorm. Dat bespaart tijd, geld en stress.

Een kostenefficiëntie dat de moeite waard is.

Efficiëntie inzet bij werkzaamheden, dankzij betrouwbare technologie.



Kostenefficiënt werken.

Kostenefficiëntie is tegenwoordig een van de belangrijkste eigenschappen die een wiellader voor uw bedrijf moet meebrengen. Des te sneller en tijdsbesparender een wiellader kan manoeuvreren, des te hoger is de werkprestatie. Bij wielladers van Weidemann staat kostenefficiëntie voor technisch rijpe oplossingen, zoals de grote hefhoogte, hoge scheurkracht, hoge stabiliteit en een efficiënt snelwisselsysteem voor aanbouwdelen.



Schakelbare 100% differentieelblokkering.

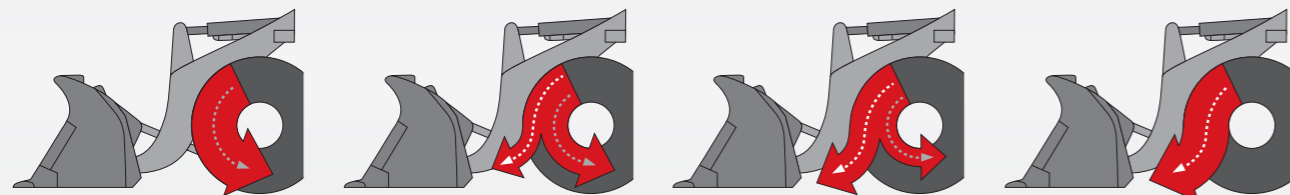
De 100% schakelbare differentieelblokkering biedt, indien nodig, maximale tractie en stuwkracht en zorgt - bij normaal gebruik - voor minder slijtage van de banden. Dat verhoogt de efficiëntie van uw machine!



Machine met aanhanger.

Alle Weidemann wiel- en telescoopwielladers kunnen met behulp van de aanhangerkoppeling een aanhanger van tussen 5 t en 8 t totaalgewicht trekken - al naar gelang het model. In Duitsland moet de machine zijn

goedgekeurd als zelfrijdende werkmachine met aanhangerkoppeling of als trekmaschine. Uw Weidemann handelspartner ter plaatse informeert u graag over de internationale regelgeving.



Het rem-inchpedaal.

Bij Weidemann-machines is de hydrostatische vierwielaandrijving gecombineerd met het rempedaal. Dit maakt "inchen" in de kruipgang mogelijk, tot stilstand van de rijbeweging. Met het deels ingedrukte rem-inch-pedaal kan in kruipgang bij volledig toerental langzaam en tot op de millimeter nauwkeurig worden gereden terwijl u tegelijkertijd

snel lading heft. Wanneer het pedaal nog verder wordt ingedrukt wordt geremd. Het voordeel van het rem-inchpedaal is de optimale verdeling van het motorvermogen. Bovendien wordt hiermee voorkomen dat de motor af kan slaan.



Enorme hef- en scheurkrachten dankzij de grote afmetingen van de hydraulische cilinders.

Weidemann bouwt in alle Hoftracs® en wielladers altijd twee krachtige hefcilinders in. Dat garandeert dat de lastverdeling altijd optimaal op de laadarm overgaat. Daarnaast wint de hele laadrichting aan stabiliteit.



Bij telescoopwielladers en verreikers is één krachtige hefcilinder ingebouwd. De grootte van de hefcilinders is altijd aangepast aan de afmetingen van de betreffende machine. Dat ontziet de machine en het materiaal.

Kies uw cabine.

Doordachte oplossingen voor alle toepassingsomstandigheden.

Wieladers en telescoopwieladers:

De Weidemann machines uit de series 2080 tot 5080 zijn standaard voorzien van een cabine. De cabine onderscheidt zich door de grote ruimte en bijzonder veel vrije hoofdruimte en bewegingsvrijheid. Daarmee voldoet de machine ook aan de huidige Europese machinerichtlijn (2006/42/EG) volgens ROPS- en FOPS-bescherming. Door de complete beglazing krijgt de bestuurder een uitstekend overzicht over de aanbouwdelen en het hele werkgebied.

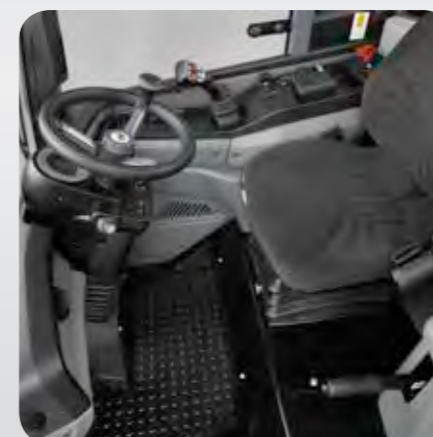
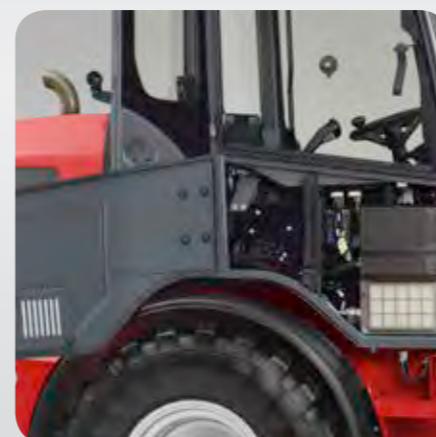


De LP modellen van Weidemann.

LP staat bij Weidemann voor "Low Position". Dankzij de lagere positie van cabine en zitting is de machine minder hoog. Zo kunt u zonder problemen door lage doorritten. Bovendien kan de bestuurder gemakkelijker in de cabine komen en komt het zwaartepunt iets dichterbij de grond te liggen. De LP modellen van Weidemann zijn standaard voorzien van een canopy, die aan de huidige Europese machinerichtlijn (2006/42/EG) volgens ROPS- en FOPS-bescherming voldoet. Als optie kan uit verschillende versies canopy's en cabines worden gekozen. De LP uitvoering is niet verkrijgbaar voor de 5080 of de 5080T.

Uniek bij Weidemann: Zijwaarts kantelbare cabine.

De modellen uit de series wiel- en telescoopwieladers zijn voorzien van een kantelbare cabine. Zo zijn motor, hydraulisch systeem en elektrische onderdelen probleemloos bereikbaar. Inspectie en onderhoud van de machine worden zo aanzienlijk gemakkelijker. Ook de motorkap kan ver naar boven worden geopend en biedt zo een optimale toegang.



LP modellen zijn eenvoudig in onderhoud.

De cabine van LP modellen kan niet zijwaarts worden gekanteld. Om desondanks bij de motor, de hydraulica en de elektrische onderdelen te kunnen komen, zijn verschillende inspectie deksels op de machine aangebracht. Ook kan de bestuurdersstoel gemakkelijk en probleemloos worden verwijderd.

Hoog bedienings- en rijcomfort.

Optimaal zicht en een goed werkklimaat.



Goed zicht rondom.

De bestuurderscabine is rondom voorzien van glas waardoor een uitstekend overzicht over de aanbouw delen, het directe werkgebied en de gehele omgeving rond de machine wordt verschaft.



Verstelbare bestuurderszitting.

De bestuurderszitting is verstelbaar, ergonomisch gevormd en goed geveerd. De joystickconsole inclusief armleuning vorm één geheel met de bestuurderszitting, is verstelbaar en veert mee (niet van toepassing op LP-modellen). De als optie verkrijgbare, luchtgeveerde comfortabele zitting zorgt ervoor dat u kunt werken zonder snel vermoeid te raken. Voorzien van stoelverwarming voor winterse omstandigheden.



Ventilatie naar behoefte.

De cabine beschikt aan beide zijden over grote deuren die wijd geopend kunnen worden. Het bovenste venster kan geheel opengeklapt en vergrendeld worden. Openingsventilatie is tevens mogelijk.



Aangename werkomgeving.

De werkomgeving is uitstekend, dankzij een effectief werkende verwarmings- en ventilatie-installatie met ventilatoren, filter voor frisse lucht en goed geplaatste luchtinblaasopeningen. Bij bijzonder hoge buitentemperaturen raden wij als optie airconditioning aan.

Een werkplek die motiveert.

Ergonomisch geplaatste bedieningsonderdelen en een gemakkelijke handling.

Met de joystick doet u alles met één hand.

De joystick in de klassen 20 en 50 wordt een alleskunner en het bedieningsgemak van de machine daardoor nog groter. Naast de functie van het 3e De proportionele stuurkring, die via de joystick kan worden geactiveerd, kan ook via continu gebruik van de 3de stuurkring via een wipschakelaarknop worden geactiveerd - door het uitsturen van het duimwiel ook in beide richtingen.

De functie van de 4e stuurkring kan nu ook bij de wielladers proportioneel via de joystick worden bediend. Proportioneel telescoperen bij telescoopwielladers is mogelijk via het duimwiel, zodat de werksnelheid afzonderlijk kan worden aangepast.

Bovendien kunnen de beide elektrische functies, voor het eerst, zoekend of in een vaste stand met de joystick worden bediend. Beide elektrische functies zijn onderling onafhankelijk zodat de bestuurder ieder afzonderlijk kan configureren.



Stuurkolom of stuurwiel is instelbaar.

Dankzij de instelmogelijkheid van de stuurkolom of het stuurwiel, kunt u uw cabine aanpassen aan uw lichaamsbouw. Op die manier beschikt u, dankzij het samenspel van de bedieningsonderdelen over uw eigen persoonlijk, ergonomisch aangepaste werkplek.



Trillingsgedempte werkplaats.

Trillingen en stoten worden door de machine opgevangen. Uw lichaam wordt ontzien en u werkt ook gedurende langere tijd veel meer ontspannen en beter geconcentreerd.



De belangrijkste functies altijd in een overzicht.

Via de digitale display heeft u altijd een goed overzicht over uw machine. Behalve de standaardweergaves van temperatuur, brandstofvolume of het aantal bedrijfsuren, worden ook de actieve functies in de cabine weergegeven, bijvoorbeeld ingeschakelde elektrische functies, het continu gebruik van de 3e stuurkring of de ingeschakelde differentieelblokkering.



Onze kwaliteitsgaranties.

Weidemann “Made in Germany”.

Kwaliteit is bij Weidemann geen loze bewering, maar dagelijks bewezen werkelijkheid. Een echte Weidemann komt uit één van de modernste productievestigingen voor wielladers en verreikers in Europa. De fabriek in het Noord-Hessische Korbach garandeert een continu hoge kwaliteit van onze producten. Kwaliteit begint bij Weidemann al erg vroeg, aangezien het aanhouden van de gedefinieerde arbeidsproces zeer serieus wordt genomen. Zo worden bijvoorbeeld aangekochte onderdelen die ingebouwd worden, gecontroleerd en in samenwerking met de leverancier, doorlopend getest en verder geoptimaliseerd.

Poedercoating.

Een ander hoofdkenmerk voor de bijzondere kwaliteitseisen bij Weidemann is de poedercoating. De poedercoating waarborgt een optimale corrosiebescherming. In tegenstelling tot de gebruikelijke natte lak, wordt de levensduur van de machine met poedercoating aanzienlijk verlengd. Daarnaast is dit procedé efficiënter en tegelijk milieuvriendelijk.



Zorgvuldige eindcontrole.

Iedere Weidemann die onze fabriek verlaat, wordt aan een zorgvuldige eindcontrole onderworpen. Dat garandeert onze klanten van aanvang aan een lange levensduur en lage bedrijfskosten. Als er Weidemann op staat, is het ook Weidemann kwaliteit.



DIN EN ISO 9001.

Iedereen kent deze norm en deze is internationaal erkend. Met een gecertificeerd kwaliteitssysteem conform de internationale norm ISO 9001 bewijst Weidemann, dat kwaliteitsgerichtheid in elk deelproces het denken en handelen binnen het bedrijf bepaalt en dat u als klant binnen alle bedrijfsafdelingen geteste kwaliteit ontvangt.



Weidemann wielladers.

Overtuigender kunnen prestaties niet zijn.



Weidemann telescoopwielladers.

De beste prestatie in het dagelijkse gebruik.



Uw wiellader van Weidemann.

Individueel uitgerust, effectief.

Met Weidemann speelt u op zeker - wij bieden onze verreikers aan met een goede, uitgebreide en robuuste standaard uitrusting. Daarnaast kunt u uw machine zo samenstellen met onze

verschillende opties voor de aandrijving, banden, hydrauliek en cabine/canopy dat de machine perfect bij u, uw bedrijf en uw werkzaamheden past.



2070LP



2080



3080LP



3080



4080LP



4080



5080

Deze brochure is alleen bedoeld als algemene productinformatie. Wanneer u geïnteresseerd bent, stelt onze verantwoordelijke verkooppartner graag een passende offerte voor u op. De beschrijvingen, afbeeldingen en technische gegevens zijn vrijblijvend en niet altijd een weergave van de standaard uitrusting. Wijzigingen voorbehouden. Wij kunnen afwijkingen van afbeeldingen of afmetingen, rekenfouten, drukfouten en onvolledigheden in deze brochure ondanks grote zorgvuldigheid niet uitsluiten. Daarom stellen wij ons niet aansprakelijk voor de juistheid en de volledigheid van de gegevens in deze brochure.

Standaarduitrusting en opties.

	2070LP	2080	3080LP	3080	4080LP	4080	5080
AANDRIJVING							
Hydrostatische aandrijving via verdelerstransmissie en stuuras	●	●	●	●	●	●	●
Differentieelblokkering 100 % elektrisch-hydraulisch schakelbaar op voor- en achteras	●	●	●	●	●	●	●
Rijsnelheid 20 km/uur	●	●	●	●	●	●	●
Verhoging van de snelheid tot 28 km/h	○	○	-	-	-	-	-
Verhoging van de snelheid tot 30 km/h	-	-	○	○	○	○	○
HYDRAULIEK							
Hydraulisch voorgestuurde joystick met rijrichtingsschakelaar en geïntegreerde knop voor differentieelblokkering	●	-	●	-	●	-	-
Hydraulisch voorgestuurde joystick met rijrichtingsschakelaars en geïntegreerde knop voor differentieelblokkering	-	●	-	●	-	●	●
3e stuurkring voor, mechanisch	●	-	●	-	●	-	-
3e stuurkring voor, extra elektrisch, proportioneel	○	●	○	●	○	●	●
Werkhydraulica grote pomp (afhankelijk van het model tussen 58,5 l en 103 l)	○	○	○	○	○	-	-
3e of 4e stuurkring comfort	○	-	-	-	-	-	-
4e stuurkring aanvullend (incl. Afzonderlijke stuurklep, 4-voudige klep of elektrisch, proportioneel, parallel)	○	○	○	○	○	○	○
3 of 4e stuurkring Flow Sharing (100 l, 115 l)	-	-	-	-	-	○	○
High Flow eenvoudig werkend (100 l/min)	-	○	○	○	○	-	-
High Flow Load Sensing (150 l)	-	-	-	-	-	○	○
Drukloze retourleiding voor / achter	○	○	○	○	○	○	○
Hydraulica-aansluiting achter extra enkelvoudige werking	○	-	-	-	-	-	-
Hydraulica-aansluiting achter dubbele werking, proportioneel, 3e stuurkring via omschakelklep	-	○	○	○	○	○	○
Hydraulica-aansluiting achter dubbelwerkend incl. afzonderlijk stuurventiel	-	○	○	○	○	○	○
Remventiel (buisbreukbeveiliging in hef- en kiepcilinder)	○	○	○	○	○	○	○
Laststabilisator	○	○	○	○	○	○	○
KINEMATIEK							
Z-kinematiek	-	-	●	●	●	●	●
P-Z-kinematiek	●	●	-	-	-	-	-
CABINE							
Canopy incl. voor- en achterraut, ROPS- en FOPS-getest	●	-	●	-	●	-	-
Cabine met verwarming, ventilatie en ruitenwisser, ROPS- en FOPS-gecertificeerd	○	●	○	●	○	●	●
Cabine zijwaarts kantelbaar	-	●	-	●	-	●	●
Stuurwiel of stuurkolom instelbaar	●	●	●	●	●	●	●
4 schijnwerpers op de bestuurdersplaats	●	●	●	●	●	●	●
4 LED-schijnwerpers op de bestuurdersplaats	○	○	○	○	○	○	○
Verlichtingsinstallatie conform StVZO	○	●	○	●	○	●	●
Comfortabele stoel met veiligheidsgordel geveerd	●	●	●	●	●	●	●
Comfortabele stoel met veiligheidsgordel luchtgeveerd	○	○	○	○	○	○	○
Stoelverwarming	○	○	○	○	○	○	○
Airconditioning	-	○	○	○	○	○	○
OVERIGE							
Hoofdstroomschakelaar	●	●	●	●	●	●	●
Vol-automatische centrale smering	○	○	○	○	○	○	○
Hydraulisch snelwisselsysteem voor aanbouwdelen	●	●	●	●	●	●	●
Roestvrij stalen stuuranslag	●	●	●	●	●	●	●
Elektrische aansluiting voor	○	○	○	○	○	○	○
Elektrische aansluiting achter	○	○	○	○	○	○	○
TÜV-gecertificeerd (bijlage in voertuigpapieren)	○	○	○	○	○	○	○

● Serie ○ Optie - Niet mogelijk

De voorbeelden tonen een selectie uit standaarduitrustingen en opties. Uw Weidemann verkooppartner voorziet u graag van gedetailleerd informatie over de standaarduitrusting en de opties. Meer informatie via www.weidemann.de

Uw Weidemann-telescoopwiellader.

Hoogste tevredenheid dankzij individuele uitrusting.

Met Weidemann speelt u op zeker - wij bieden u onze telescoopwielladers aan met een goede, uitgebreide en robuuste standaarduitrusting. Van daaruit kunt u uw machine zo

samenstellen met onze verschillende opties voor de aandrijving, banden, hydrauliek en cabine/canopy dat de machine perfect bij uw bedrijf en uw werkzaamheden past.



2070LPT



2080T



3080LPT



3080T



4080LPT



4080T



5080T

Standaarduitrusting en opties.

	2070LPT	2080T	3080LPT	3080T	4080LPT	4080T	5080T
AANDRIJVING							
Hydrostatische aandrijving via verdelerttransmissie en stuuras	●	●	●	●	●	●	●
Differentieelblokkering 100 % elektrisch-hydraulisch schakelbaar op voor- en achteras	●	●	●	●	●	●	●
Rijsnelheid 20 km/uur	●	●	●	●	●	●	●
Verhoging van de snelheid tot 28 km/h	○	○	-	-	-	-	-
Verhoging van de snelheid tot 30 km/h	-	-	○	○	○	○	○
HYDRAULIEK							
Hydraulisch voorgestuurde joystick met rijrichtingsschakelaar en geïntegreerde knop voor differentieelblokkering	●	-	●	-	●	-	-
Hydraulisch voorgestuurde joystick met rijrichtingsschakelaar en geïntegreerde knop voor differentieelblokkering	-	●	-	●	-	●	●
3e stuurkring voor, mechanisch	●	-	●	-	●	-	-
3e stuurkring voor, elektrisch, proportioneel	○	●	○	●	○	●	●
Werkhydraulica grote pomp (afhankelijk van het model tussen 58,5l en 103l)	○	○	○	○	○	-	-
3e of 4e stuurkring comfort	○	-	-	-	-	-	-
4e stuurkring aanvullend (incl. Afzonderlijke stuurklep, 4-voudige klep of elektrisch, proportioneel, parallel)	○	○	○	○	○	○	○
3e of 4e stuurkring Flow Sharing (100 l, 115 l)	-	-	-	-	-	○	○
High Flow eenvoudig werkend (100l, 115l)	-	○	○	○	○	-	-
High Flow Load Sensing (150 l)	-	-	-	-	-	○	○
Drukloze retourleiding voor	●	●	●	●	●	●	●
Drukvrige terugloop achter	○	○	○	○	○	○	○
Hydraulica-aansluiting achter extra enkelvoudige werking	○	-	-	-	-	-	-
Hydraulica-aansluiting achter dubbele werking, proportioneel, 3 Stuurkring via omschakelklep	-	○	○	○	○	○	○
Hydraulica-aansluiting achter dubbelwerkend incl. afzonderlijk stuurventiel	-	○	○	○	○	○	○
Remventiel (buisbreukbeveiliging in hef- en kiepcilinder)	●	●	●	●	●	●	●
Laststabilisator	○	○	○	○	○	○	○
LAADINRICHTING							
Telescooparm	●	●	●	●	●	●	●
CABINE							
Canopy incl. voor- en achterraut, ROPS- en FOPS-gecertificeerd	●	-	●	-	●	-	-
Cabine met verwarming, ventilatie en ruitenwisser, ROPS- en FOPS-gecertificeerd	○	●	○	●	○	●	●
Cabine zijwaarts kantelbaar	-	●	-	●	-	●	●
Stuurwiel of stuurkolom instelbaar	●	●	●	●	●	●	●
4 schijnwerpers op de bestuurdersplaats	●	●	●	●	●	●	●
4 LED-schijnwerpers op de bestuurdersplaats	○	○	○	○	○	○	○
Verlichtingsinstallatie conform StVZO	○	●	○	●	○	●	●
Comfortabele stoel met veiligheidsgordel geveerd	●	●	●	●	●	●	●
Comfortabele stoel met veiligheidsgordel luchtgeveerd	○	○	○	○	○	○	○
Stoelverwarming	○	○	○	○	○	○	○
Airconditioning	-	○	○	○	○	○	○
OVERIGE							
Hoofdstroomschakelaar	●	●	●	●	●	●	●
Vol-automatische centrale smering	○	○	○	○	○	○	○
Hydraulisch snelwisselsysteem voor aanbouwdelen	●	●	●	●	●	●	●
Roestvrij stalen stuuraanslag	●	●	●	●	●	●	●
Elektrische aansluiting voor	●	●	●	●	●	●	●
Elektrische aansluiting achter	○	○	○	○	○	○	○
TÜV-gecertificeerd (bijlage in voertuigpapieren)	○	○	○	○	○	○	○

● Serie ○ Optie - Niet mogelijk

De voorbeelden tonen een selectie uit standaarduitrustingen en opties. Uw Weidemann verkooppartner voorziet u graag van gedetailleerd informatie over de standaarduitrusting en de opties. Meer informatie via www.weidemann.de

Technische gegevens wiellader.

	2070LP	2080	3080LP	3080	4080LP	4080	5080
MOTORGEGEVENS							
Motorfabrikant	Perkins	Perkins	Perkins	Deutz	Deutz	Perkins	Perkins
Motortype (optioneel)	404 D-22	404 D-22 (404 F-22T)	404 D-22 (404 F-22T)	TCD 2.9 L4	TCD 2.9 L4	854E-E34TAWF	854E-E34TAWF
Cilinders	4	4	4	4	4	4	4
Motorvermogen max. (optioneel) kW	35,7	36,3 (44,7)	35,7 (44,7)	55,4	55,4	75	86
Motorvermogen max. (optioneel) pk	49	50 (60)	49 (60)	75	75	102	117
Bij toerental (max.) rpm	2.600	2.800	2.600 (2.800)	2.300	2.300	2.500	2.500
Cilinderinhoud cm ³	2.216	2.216	2.216	2.900	2.900	3.400	3.400
Type koelmiddel	Water	Water	Water	Water / luchtkoeler	Water / luchtkoeler	Water / luchtkoeler	Water / luchtkoeler
Uitlaatgasniveau volgens de norm (optioneel)	IIIA	IIIA (IIIB)	IIIA (IIIB)	IIIB	IIIB	IIIB	IIIB
Uitlaatgasnabehandeling (optioneel)	-	- (DPF)	- (DPF)	DOC (DPF)	DOC (DPF)	DPF	DPF
MOTORGEGEVENS OPTIONEEL							
Motorfabrikant	Deutz	Deutz	Deutz	-	-	Perkins	-
Motortype	TD2011 L04w	TCD 2.9 L4	TCD 2.9 L4	-	-	854E-E34TAWF	-
Cilinders	4	4	4	-	-	4	-
Motorvermogen max. kW	55,1	55,4	55,4	-	-	86	-
Motorvermogen max. pk	75	75	75	-	-	117	-
Bij toerental (max.) rpm	2.300	2.300	2.300	-	-	2.500	-
Cilinderinhoud cm ³	3.619	2.900	2.900	-	-	3.400	-
Type koelmiddel	Water	Water / luchtkoeler	Water / luchtkoeler	-	-	Water / luchtkoeler	-
Uitlaatgasniveau volgens de norm (optioneel)	IIIA	IIIB	IIIB	-	-	IIIB	-
Uitlaatgasnabehandeling (optioneel)	-	DOC (DPF)	DOC (DPF)	-	-	DPF	-
ELEKTRISCHE INSTALLATIE							
Bedrijfsspanning V	12	12	12	12	12	12	12
Accu Ah	95	95	95	95	95	95	95
Dynamo A	65 (95*)	95	85	95	95	120	120
GEWICHTEN							
Bedrijfgewicht (standaard) kg	3.440/3.530*	4.200/4.300*	4.600	5.100	5.800	5.900	7.000
Kiepvermogen met bak - machine in rechte stand (conform ISO 14397) kg	2.300/2.413*	3.020/3.320*	2.626	3.218	3.270	3.579	4.639
Kiepvermogen met palletvork - machine in rechte stand (conform ISO 14397) kg	2.058/2.159*	2.511/2.726*	2.258	2.536	3.035	3.310	4.244
VOERTUIGGEVENS							
Cabine (optioneel)	FSD (Cabine)	Cabine	FSD (Cabine)	Cabine	FSD (Cabine)	Cabine	Cabine
As (optioneel)	PA 1200	PA 1200	PA 1400 (PA 1422)	PA 1400 (PA 1422)	PA 1422	PA 1422	PA 1422/2
Rijsnelheid (optioneel) km/h	0-20 (28)	0-20 (28)	0-20 (30)	0-20 (30)	0-20 (30)	0-20 (30)	0-20 (30)
Inhoud brandstoftank l	55	65	82	82	82	105	105
Tankinhoud hydraulische olie l	65	50	66	66	66	95	95
HYDRAULISCHE INSTALLATIE							
Hydraulische aandrijving - werkdruk bar	445/450*	445	445	445	445	445	445
Werkhydraulica - pompcapaciteit (optioneel) l/min	49,4 (51,8-64,4)	56 (63-116)	58,5 (73,6-115)	73,6 (83-115)	64 (73-115)	100 (115-150)	100 (115-150)
Werkhydraulica - werkdruk bar	210	210	210	230	210	210	210
GELUIDSINDICATOREN							
Gemiddeld geluidsniveau LwA dB(A)	99,5	99,3	-	100,3	-	101	101
Gegarandeerd geluidsniveau LwA dB(A)	101	101	101	101	101	103	103
Aangegeven geluidsvermogensniveau LpA dB(A)	75 (78*)	78	-	78	-	78	78

*Waarden Deutz Motor
 FSD = canopy
 DOC = dieseloxidatiekatalysator
 DPF = diesel-deeltjesfilter

Technische gegevens telescoopwiellader.

	2070LPT	2080T	3080LPT	3080T	4080LPT	4080T	5080T
MOTORGEGEVENS							
Motorfabrikant	Perkins	Perkins	Perkins	Deutz	Deutz	Perkins	Perkins
Motortype (optioneel)	404 D-22	404 D-22 (404 F-22T)	404 D-22 (404 F-22T)	TCD 2.9 L4	TCD 2.9 L4	854E-E34TAWF	854E-E34TAWF
Cilinders	4	4	4	4	4	4	4
Motorvermogen max. (optioneel) kW	35,7	36,3 (44,7)	35,7 (44,7)	55,4	55,4	75	86
Motorvermogen max. (optioneel) pk	49	50 (60)	49 (60)	75	75	102	117
Bij toerental (max.) rpm	2.600	2.800	2.600 (2.800)	2.300	2.300	2.500	2.500
Cilinderinhoud cm ³	2.216	2.216	2.216	2.900	2.900	3.400	3.400
Type koelmiddel	Water	Water	Water	Water / luchtkoeler	Water / luchtkoeler	Water / luchtkoeler	Water / luchtkoeler
Uitlaatgasniveau volgens de norm (optioneel)	IIIA	IIIA (IIIB)	IIIA (IIIB)	IIIB	IIIB	IIIB	IIIB
Uitlaatgasnabehandeling (optioneel)	-	- (DPF)	- (DPF)	DOC (DPF)	DOC (DPF)	DPF	DPF
MOTORGEGEVENS OPTIONEEL							
Motorfabrikant	Deutz	Deutz	Deutz	-	-	Perkins	-
Motortype	TD2011 L04w	TCD 2.9 L4	TCD 2.9 L4	-	-	854E-E34TAWF	-
Cilinders	4	4	4	-	-	4	-
Motorvermogen max. kW	55,1	55,4	55,4	-	-	86	-
Motorvermogen max. pk	75	75	75	-	-	117	-
Bij toerental (max.) rpm	2.300	2.300	2.300	-	-	2.500	-
Cilinderinhoud cm ³	3.619	2.900	2.900	-	-	3.400	-
Type koelmiddel	Water	Water / luchtkoeler	Water / luchtkoeler	-	-	Water / luchtkoeler	-
Uitlaatgasniveau volgens de norm (optioneel)	IIIA	IIIB	IIIB	-	-	IIIB	-
Uitlaatgasnabehandeling (optioneel)	-	DOC (DPF)	DOC (DPF)	-	-	DPF	-
ELEKTRISCHE INSTALLATIE							
Bedrijfsspanning V	12	12	12	12	12	12	12
Accu Ah	95	95	95	95	95	95	95
Dynamo A	65 (95*)	95	85	95	95	120	120
GEWICHTEN							
Bedrijfgewicht (standaard) kg	3.750/3.850*	4500/4600*	5.000	5.290	6.000	5.930	7.200
Kiepvermogen met bak - machine in rechte stand (conform ISO 14397) kg	2.090 (1.161)/2.209 (1.239)*	2.632 (1.507)/3.041 (1.806)*	2.435 (1.295)	2.815 (1.554)	3.413 (1.946)	3.371 (1.949)	4.232 (2.502)
Kiepvermogen met palletvork - machine in rechte stand (conform ISO 14397) kg	1.775 (1.037)/1.864 (1.114)*	2.311 (1.405)/2.671 (1.655)*	2.229 (1.268)	2.570 (1.509)	3.100 (1.868)	3.171 (1.943)	4.004 (2.521)
VOERTUIGGEVENS							
Cabine (optioneel)	FSD (Cabine)	Cabine	FSD (Cabine)	Cabine	FSD (Cabine)	Cabine	Cabine
As (optioneel)	PA 1200	PA 1200	PA 1400 (PA 1422)	PA 1400 (PA 1422)	PA 1422	PA 1422	PA 1422/2
Rijsnelheid (optioneel) km/h	0-20 (28)	0-20 (28)	0-20 (30)	0-20 (30)	0-20 (30)	0-20 (30)	0-20 (30)
Inhoud brandstoftank l	75	75	82	82	82	105	105
Tankinhoud hydraulische olie l	65	50	66	66	66	95	95
HYDRAULISCHE INSTALLATIE							
Hydraulische aandrijving - werkdruk bar	445/450*	445	445	445	445	445	445
Werkhydraulica - pompcapaciteit (optioneel) l/min	49,4 (51,8-64,4)	56 (63-74)	58,5 (64-103)	73,6 (83)	64 (73-103)	100 (115-150)	100 (115-150)
Werkhydraulica - werkdruk bar	235	235	235	235	235	235	235
GELUIDSINDICATOREN							
Gemiddeld geluidsniveau LwA dB(A)	99,5	99,3	-	100,3	-	101	101
Gegarandeerd geluidsniveau LwA dB(A)	101	101	101	101	101	103	103
Aangegeven geluidsvermogensniveau LpA dB(A)	75 (78*)	78	-	78	-	78	78

Kieplaten, waarde in () bij uitgeschoven telescooparm

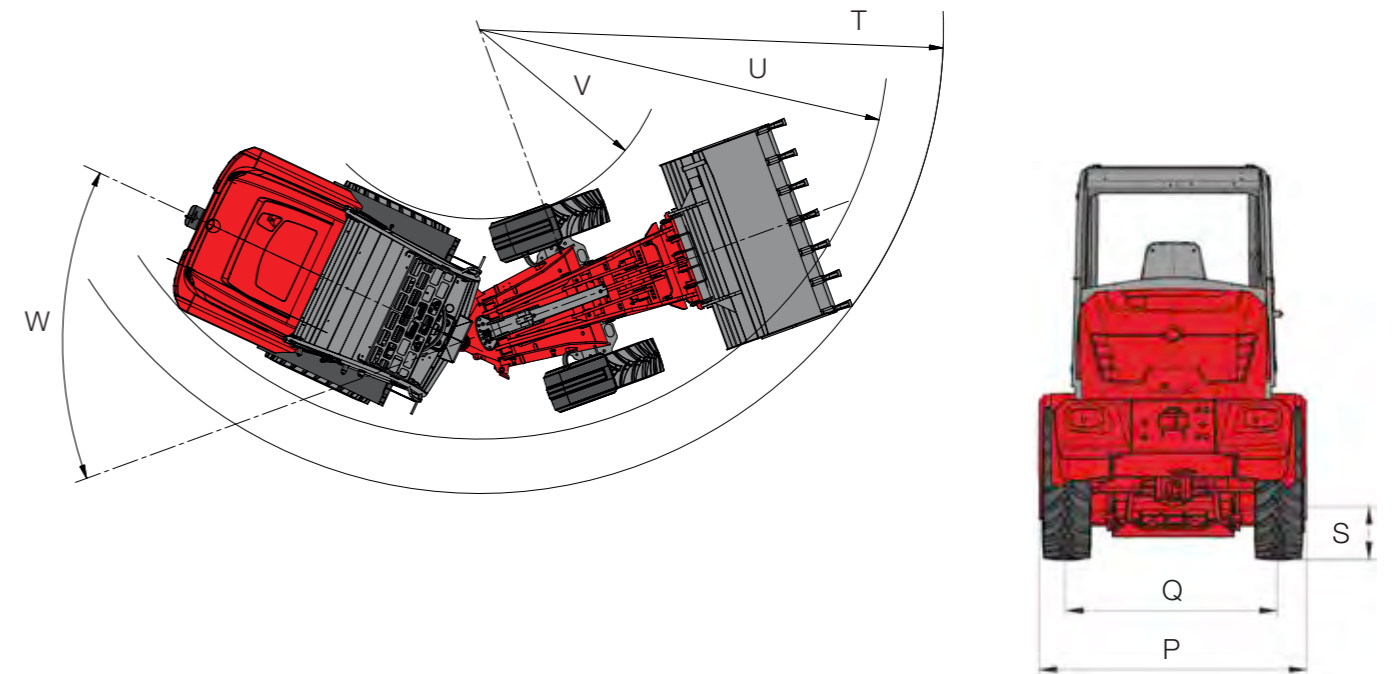
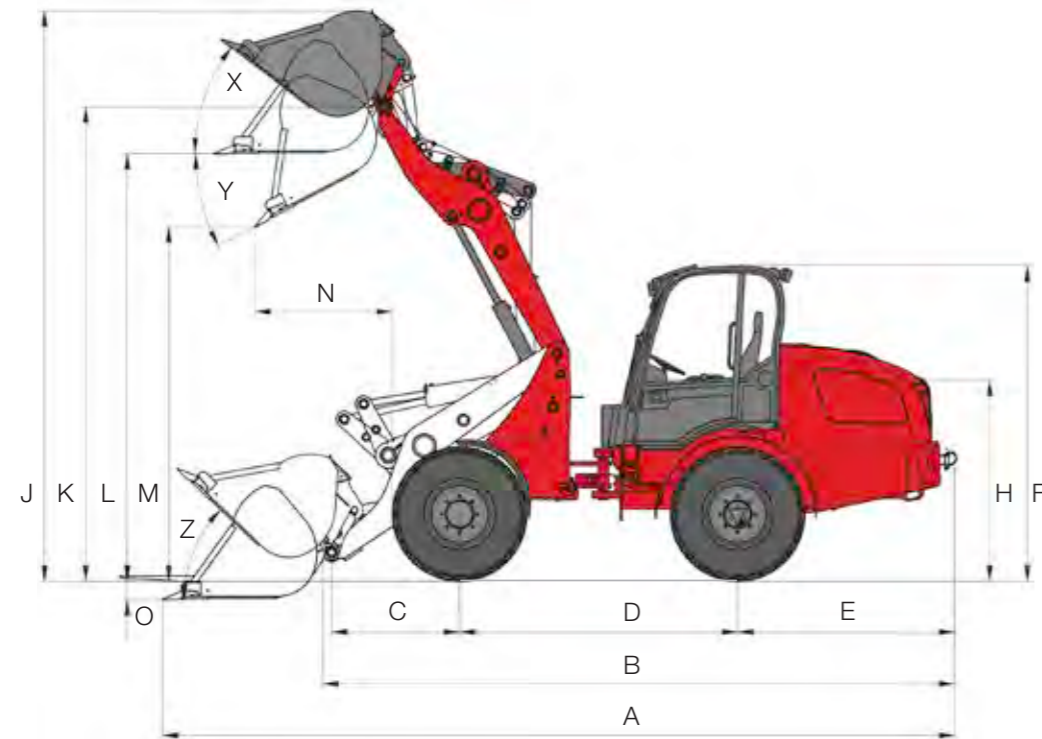
*Waarden Deutz Motor

FSD = canopy

DOC = dieseloxidatiekatalysator

DPF = diesel-deeltjesfilter

Afmetingen Wielladers.

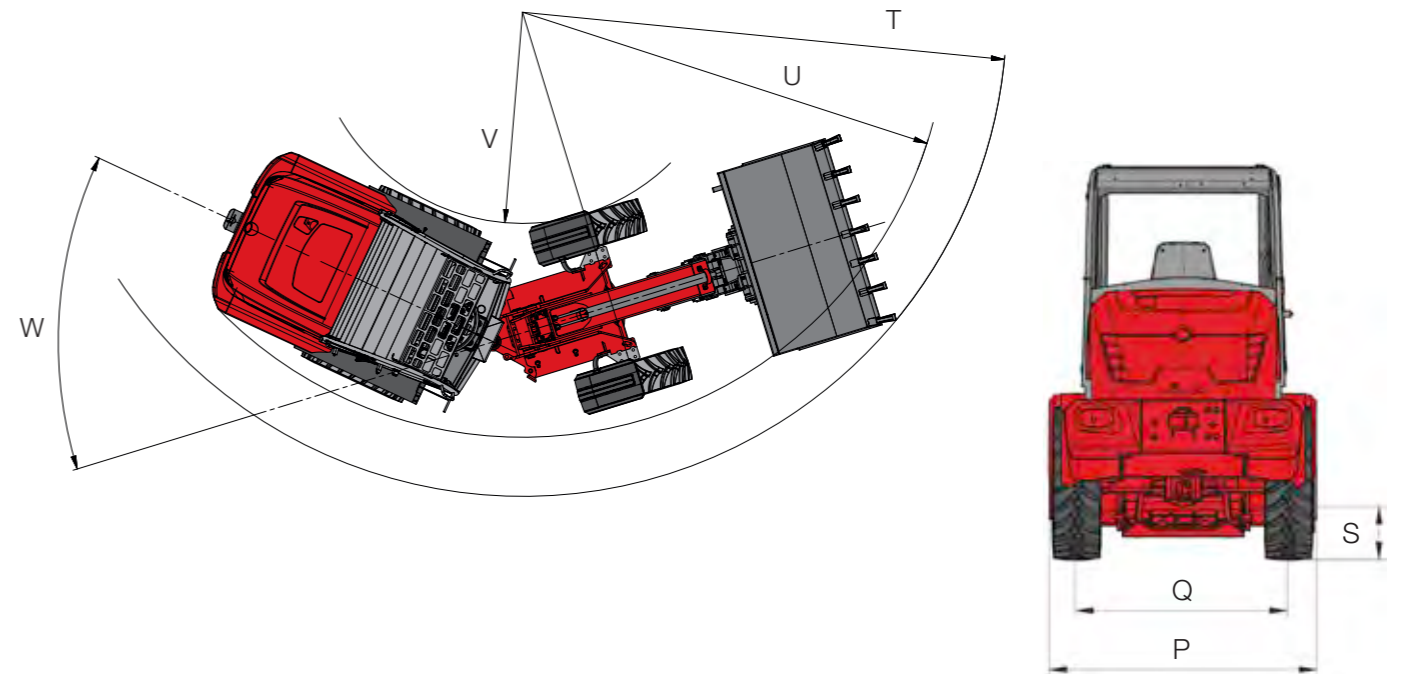
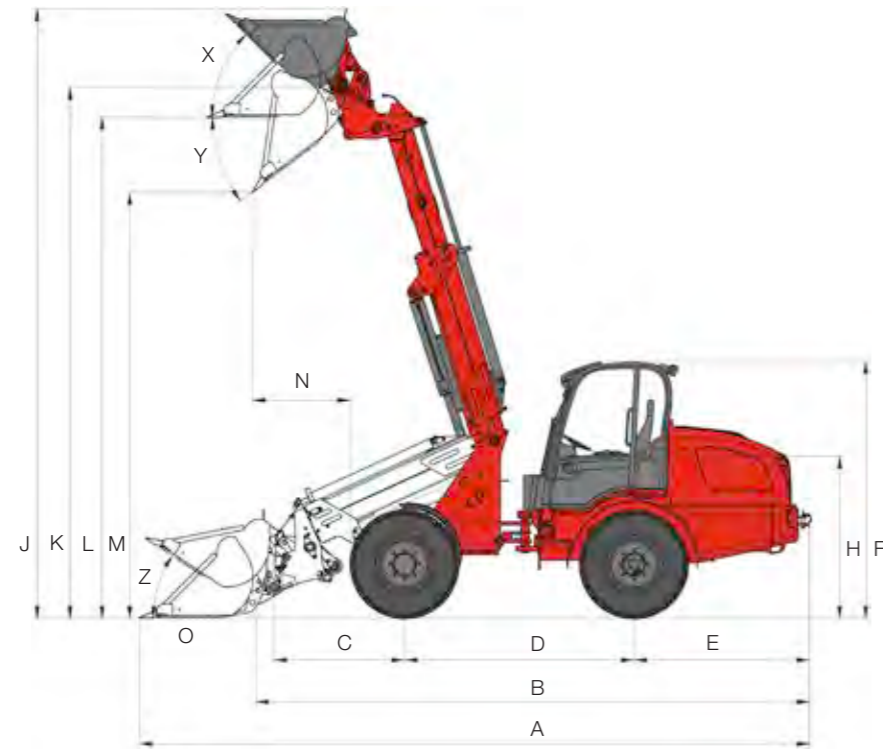


2070LP 2080 3080LP 3080 4080LP 4080 5080

AFMETINGEN

Banden	11.5/80-15 AS ET40	11.5/80-15 AS ET40	11.5/80-15 AS ET80	12.5/80-18 AS ET75	12.5-20 MPT ET 0	12.5-20 MPT ET 0	550/45 - 22.5 AS ET0
A Totale lengte mm	4.956	5.037	5.542	5.675	5.760	6.127	6.127
B Totale lengte (zonder bak) mm	4.126	4.281	4.647	4.649	4.828	4.886	4.886
C Bakscharnierpunt (tot middelpunt as) mm	701	675	1.027	1.025	991	990	990
D Wielstand mm	2.020	2.045	2.005	2.008	2.150	2.151	2.151
E Hoekoverhang mm	1.296	1.516	1.531	1.531	1.531	1.676	1.676
F Hoogte met cabine mm	-	-	-	-	-	2.679	2.694
F Hoogte met canopy laag mm	2.133	-	2.251	-	-	-	-
F Hoogte met canopy hoog mm	2.248	-	2.410	-	2.495	-	-
F Hoogte met cabine laag mm	2.133	2.359	2.246	2.454	-	-	-
F Hoogte met cabine hoog mm	2.335	2.535	2.452	2.631	2.535	-	-
H Stoelhoogte mm	1.169	1.429	1.409	1.518	1.495	1.607	1.622
J Totale werkhoogte mm	3.901	3.828	3.995	4.106	4.561	4.413	4.428
K Max. hoogte draaipunt grijpkraan mm	3.222	3.239	3.291	3.317	3.671	3.671	3.686
L Overladingshoogte mm	2.984	2.950	2.958	3.061	3.335	3.310	3.325
M Uitkiephoogte mm	2.444	2.509	2.413	2.503	2.864	2.743	2.758
N Reikwijdte bij M mm	344	177	755	953	875	1.064	1.009
O Graafdiepte mm	33	62	62	82	114	143	128
P Totale breedte mm	1.415	1.410	1.530	1.580	1.742	1.810	1.972
Q Spoorbreedte mm	1.125	1.113	1.240	1.211	1.432	1.422	1.422
S Bodemvrijheid mm	294	270	296	323	352	360	375
T Maximale radius buiten mm	3.510	3.523	4.275	3.943	4.242	4.214	4.275
U Radius aan buitenrand mm	3.219	3.316	3.587	3.461	3.785	3.683	3.683
V Binnenradius mm	1.745	1.727	1.833	1.685	1.914	1.702	1.629
W Knikhoek	45°	45°	42°	42°	42°	45°	45°
X Inkiephoek bij max. hefhoogte	54°	52°	43°	51°	44°	38°	38°
Y Max. uitkiephoek	40°	39°	39°	32°	28°	28°	28°
Z Inkiephoek op bodem	48°	45°	42°	49°	38°	44°	44°

Afmetingen verreikers.

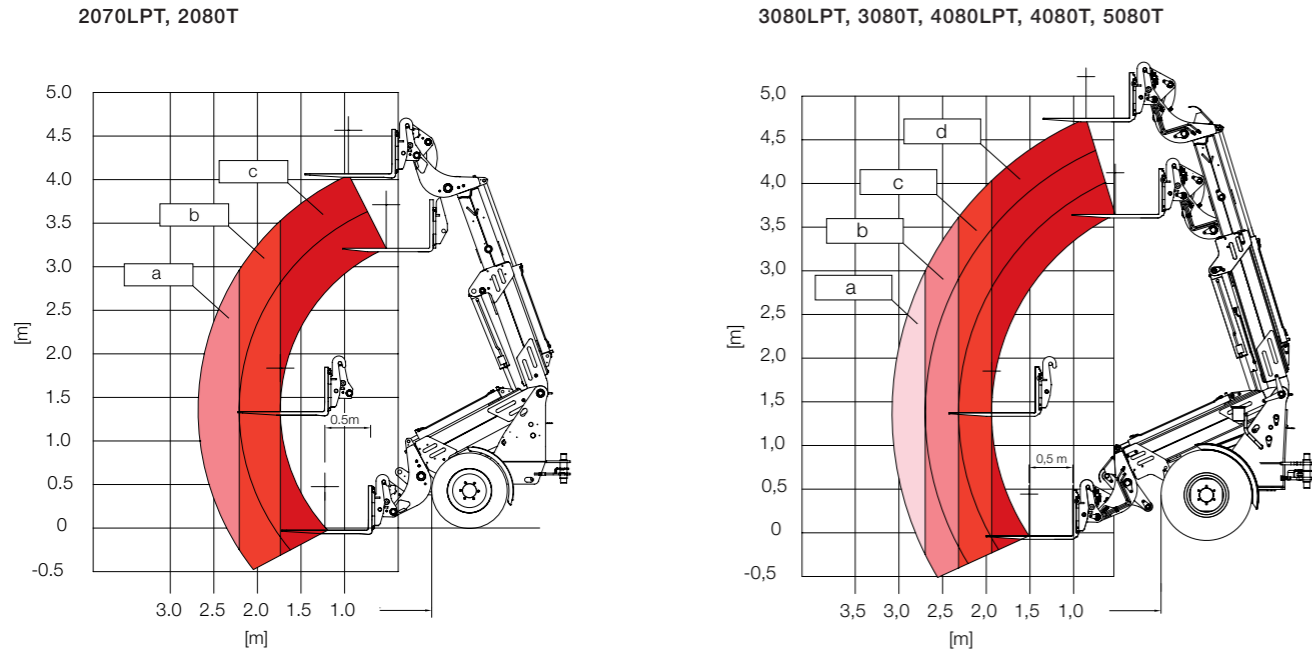


2070LPT 2080T 3080LPT 3080T 4080LPT 4080T 5080T

AFMETINGEN

Banden	2070LPT	2080T	3080LPT	3080T	4080LPT	4080T	5080T
A Totale lengte mm	5.297	5.468	5.929	5.901	5.929	6.396	6.396
B Totale lengte (zonder bak) mm	4.487	4.689	5.180	5.135	5.180	5.200	5.200
C Bakscharnierpunt (tot middelpunt as) mm	876	875	1.394	1.246	1.394	1.245	1.245
D Wielstand mm	2.120	2.120	2.189	2.189	2.189	2.189	2.189
E Hoekoverhang mm	1.296	1.516	1.531	1.531	1.531	1.676	1.676
F Hoogte met cabine mm	-	-	-	-	-	2.679	2.694
F Hoogte met canopy laag mm	2.138	-	2.251	-	-	-	-
F Hoogte met canopy hoog mm	2.298	-	2.409	-	2.495	-	-
F Hoogte met cabine laag mm	2.133	2.359	2.246	2.454	-	-	-
F Hoogte met cabine hoog mm	2.335	2.535	2.446	2.631	2.532	-	-
H Stoelhoogte mm	1.169	1.429	1.409	1.518	1.495	1.607	1.622
J Totale werkhogte mm	4.954	4.937	5.729	5.751	5.815	5.824	5.839
K Max. hoogte draaipunt grijpkraan mm	4.277	4.292	4.990	5.016	5.076	5.076	5.091
L Overladingshoogte mm	3.950	3.935	4.565	4.572	4.651	4.790	4.805
M Uitkiephoogte mm	3.465	3.455	4.143	4.222	4.226	4.071	4.086
N Reikwijdte bij M mm	850	760	793	780	707	931	916
O Graafdiepte mm	138	154	212	205	126	-	-
P Totale breedte mm	1.415	1.410	1.530	1.580	1.742	1.810	1.972
Q Spoorbreedte mm	1.125	1.120	1.242	1.211	1.432	1.422	1.422
S Bodemvrijheid mm	294	295	324	323	410	360	375
T Maximale radius buiten mm	3.795	3.761	4.275	3.943	4.275	4.512	4.473
U Radius aan buitenrand mm	3.325	3.316	3.840	3.461	3.840	3.928	3.928
V Binnenradius mm	1.881	1.727	2.063	1.685	1.948	1.951	1.878
W Knikhoek	45°	42°	42°	42°	42°	42°	42°
X Inkiephoek bij max. hefhoogte	45°	60°	45°	45°	45°	45°	45°
Y Max. uitkiephoek	32°	35°	30°	33°	30°	33°	33°
Z Inkiephoek op bodem	39°	37°	36°	35°	36°	41°	41°

Draaglastdiagram.



	2070LPT	2080T	3080LPT	3080T	4080LPT	4080T	5080T
DRAAGLAST kg							
a	515/558*	702 / 828*	638	757	930	933	1.277
b	672/725*	892 / 1.039*	715	848	1.040	1.044	1.426
c	897/963*	1.163 / 1.340*	988	1.145	1.359	1.358	1.794
d	-	-	1.142	1.324	1.570	1.568	2.069

* Werte Deutz Motor
 Veiligheidsfactor 1,67 voor hobbelig terrein, machine maximaal geknikt, standaard wielen.

Trillingskernwaarden.

TRILLINGEN LAADTYPE	Typische gebruiksomstandigheden	Gemiddelde waarde			Standaard afwijking (s)		
		$1,4 \cdot a_{w,eqx}$ [m/s ²]	$1,4 \cdot a_{w,eqy}$ [m/s ²]	$a_{w,eqz}$ [m/s ²]	$1,4 \cdot s_x$ [m/s ²]	$1,4 \cdot s_y$ [m/s ²]	s_z [m/s ²]
Compacte wiellader (bedrijfsgewicht < 4.500kg)	Load & carry (Laaden transportwerkzaamheden)	0,94	0,86	0,65	0,27	0,29	0,13
Wiellader (bedrijfsgewicht >4.500 kg)	Load & carry (laaden transportwerkzaamheden)	0,84	0,81	0,52	0,23	0,20	0,14
	Gebruik bij de winning van oppervlakte delfstoffen (zware gebruiksomstandigheden)	1,27	0,79	0,81	0,47	0,31	0,47
	Verplaatsing naar andere locaties	0,76	0,91	0,29	0,33	0,35	0,17
	V-aandrijving	0,99	0,84	0,54	0,29	0,32	0,14

Lichaamstrillingen:

- Iedere machine is uitgerust met een bestuurdersstoel die voldoet aan de eisen van EN ISO 7096:2000.
- Wanneer de lader doelmatig wordt gebruikt, variëren de lichaamstrillingen van minder dan 0,5 m/s² tot kortstondig een maximum waarde.
- Aanbevolen wordt om bij de berekening van de trillingswaarden conform ISO/TR 25398:2006, de in de tabel aangegeven waarde te gebruiken. Daarbij dient rekening te worden gehouden met de daadwerkelijke gebruiksomstandigheden.

- Verreikers moeten net zoals wielladers naar bedrijfsgewicht worden ingedeeld.

Hand-armtrillingen:

- De hand-arm-trillingen bedragen niet meer dan 2,5 m/s².

Banden.

BANDEN	2070LP 2070LPT	2080 2080T	As PA1400 3080LP, 3080 3080LPT 3080T	As PA1422 3080LP, 3080 3080LPT 3080T	4080LP, 4080 4080LPT 4080T	5080 5080T
	Breedte machine (mm) mm					
11.5/80-15 AS ET40	1.410*	1.410*	-	-	-	-
11.5/80-15 AS ET80	-	-	1.530*1	-	-	-
15.0/55-17 AS ET0	-	1.600	-	-	-	-
15.0/55-17 AS ET45	1.500	-	-	-	-	-
15.0/55-17 AS ET-40	-	1.660	-	-	-	-
Dubbele banden 11.5/80-15 AS voor	2.040	-	-	-	-	-
12-16.5 EM ET0	1.500	1.500	-	-	-	-
12-16.5 EM ET45	1.415	1.415	-	-	-	-
15.5/55 R 18 EM ET0	1.570	1.570	-	1.780	1.780	-
15.5/55 R 18 EM ET60	1.440	-	1.690	-	-	-
31x15.5-15 EM ET-37	-	1.680	-	-	-	-
33x15.5-15 RP ET0	1.600	-	-	-	-	-
33x15.5-15 RP ET-40	-	1.680	-	-	-	-
12.0/75-18 MPT ET-30	1.560	-	-	-	-	-
12.5/80-18 AS ET75	-	-	1.580*	-	-	-
12.5-18 MPT ET0	-	-	1.730	1.750	-	-
12.5-18 MPT ET60	-	-	1.600	-	-	-
12.5-20 MPT ET0	-	-	-	1.750*	1.750*	1.750
12-16.5 Sure Trax ET0 BKT	1.530	1.530	-	-	-	-
12-16.5 Sure Trax ET45 BKT	1.440	-	-	-	-	-
425/55 R 17 AS ET45	1.540	-	1.740	-	-	-
425/55 R 17 AS ET-40 Alliance 570	1.700	1.700	-	-	-	-
405/70-20 AS ET0 BKT AS504	-	-	1.820	1.840	1.840	1.840
405/70-20 AS ET-50 BKT AS504	-	-	-	1.900	1.930	1.930
405/70 R 18 EM ET0	-	-	1.820	1.815	1.815	1.815
500/45-20 AS ET0	-	-	1.900	1.920	1.920	1.920
550/45-22.5 AS ET0	-	-	-	1.990	1.990	1.990*
550/45-22.5 AS ET-50	-	-	-	2.080	2.080	2.080
Dubbel luchtbanden 12.5-18 MPT voor	-	-	-	k.A.	k.A.	-
340/80 R 18 ET0 Alliance Multiuse 550	-	-	-	1.770	1.770	1.770
400/70 R20 ET0 Alliance Multiuse 550	-	-	-	1.800	1.830	1.830
400/70 R20 ET-60 Alliance Multiuse 550	-	-	-	1.930	1.950	1.950
400/70 R 20 ET0 Michelin XMCL	-	-	-	1.810	1.810	1.830
600/40-22.5 AS ET-50	-	-	-	-	-	2.120

*Standaard banden
 'Alleen 3080LP en 3080LPT



EM-profielen

Het EM-profiel is dankzij de bijna parallel lopende lamellen bijzonder geschikt voor losse bodems zoals zand, grind of puin. Dit bandentype heeft een groot contactoppervlak, daardoor heeft hij een hoge stuwkrachtoverdracht en is zeer stil bij het rijden op de weg.

AS-profielen

De spits toelopende lamellen verschaffen veiligheid tijdens het rijden, in het bijzonder op vette en sterk vervuilde ondergrond.

RP-profielen

Dankzij het grote contactoppervlak wordt de ondergrond ontzien. Daardoor is het RP-profiel bijzonder geschikt voor gebruikt op grasvelden.

MPT-profielen

Het MPT-profiel biedt de perfecte combinatie van goede tractie op hobbelig terrein en snelheid bij het rijden op de weg.

Multiuse

Het Multiuse-profiel is speciaal voor gemengde inzetten door het hele jaar heen en voor verschillende klimaatomstandigheden ontwikkeld. 's Zomers biedt het veel tractie op losse ondergronden en tijdens inzetten in de winter een hoge stabiliteit op sneeuw en gladde wegen.



WEIDEMANN

designed for work

Weidemann – van huis uit efficiënt.

Al decennia luidt onze missie: ontlasting van landbouwbedrijven door mechanisering van de werkzaamheden in de stal en binnen. Dit leidde tot de ontwikkeling van de Hoftrac®, tegenwoordig een begrip voor een op zichzelf staande categorie machines - waarbij Weidemann aan de wieg van de oorspronkelijke uitvoering stond. De nauwe samenwerking tussen de Weidemann-ontwikkelaars en onze gebruikers heeft altijd weer tot innovatieve concepten en een doordacht productaanbod met een hogere gebruiksge-

schiktheid en meer ontwikkelde techniek geleid. Daar staan wij voor en daarbij houden we voortdurend vast aan de ingezette koers. Onze klanten profiteren van grote productiviteit, investeringszekerheid en hebben met Weidemann een sterke partner aan hun zijde. Onze machines en onze service tillen vermogen op een hoger niveau en maken indruk tijdens de dagelijkse werkzaamheden. Precies daarvoor gemaakt. Weidemann – designed for work.



Weidemann uw sterke partner.

In alles goed voorzien.



Het netwerk van dealers bestrijkt heel Europa.

Wij beschikken in Duitsland en Europa over een uitgebreid netwerk van geselecteerde dealers. Elke dealer is daarbij onderdeel van een goed georganiseerd systeem. Naast advies en de verkoop van nieuwe machines, staan onze dealers ook altijd en zonder mankeren voor u klaar met klantenservice en de levering van reserveonderdelen. Om ervoor te zorgen dat uw contactpersoon steeds op de hoogte blijft van de nieuwste ontwikkelingen, biedt Weidemann regelmatig bijscholingen voor dealers aan.

Aantrekkelijke financieringsprogramma's.

Weidemann biedt in Duitsland aan de hand van diverse raamcontracten, aantrekkelijke mogelijkheden aan voor het financieren of leasen van machines. Ook internationaal bieden de Weidemann verkooppartners in de betreffende landen diverse financieringsmogelijkheden aan. Informeer gerust bij uw contactpersoon ter plaatse naar de actuele voorwaarden.



Persoonlijke training en instructie.

Wanneer uw keus op Weidemann is gevallen, komt u er niet alleen voor te staan. Tijdens de overdracht worden u en alle bestuurders in uw team uitgebreid geïnstrueerd over bediening, gebruik, periodiek en dagelijks onderhoud, van de machine. En zou u zich desondanks een keer geen raad weten, dan vraagt u het toch gewoon aan uw verantwoordelijke dealer. Die is dichtbij en helpt u snel en zonder bureaucratie verder.

Uitbreiding van de garantieduur.

Indien u dat wenst kunt de garantieperiode van uw machine uitbreiden tot 60 maanden of 5.000 bedrijfsuren.



WEIDEMANN

designed for work

Het productassortiment van Weidemann.



De multifunctionele Hoftracs®.

Krachtige helpers voor elk gebruiksdoel.
Onze innovatie: de volledig elektrisch
aangedreven 1160 eHoftrac®.



De krachtige wiellader

Naar keuze met laadarm of telescooparm.



De compacte telescooplader

Op hoogte met optimale stabiliteit.



Aanbouwdelen en banden.

Uw Weidemann-machine wordt een multitool! Voor elke taak het optimale opbouwgereedschap en bijpassende banden.



WM.EMEA.10240.V01.NL/06/2016

Weidemann GmbH

Mühlhäuser Weg 45-49
34519 Diemelsee-Flechtdorf
Duitsland
Tel. +49(0)5633 609-0
Fax +49(0)5633 609-666
info@weidemann.de
www.weidemann.de