

Verreikers



WEIDEMANN

designed for work



De compacte verreiker.

Op hoogte met optimale stabiliteit.



De onmisbare allrounder.

De compacte verreikers van Weidemann zijn uniek door hun combinatie van hefhoogte, breedte en machinevermogen. Met vierwielbesturing en vierwielaandrijving zijn ze stabiel en goed uitgerust voor veel uiteenlopende taken. Wij bieden onze telescoopladere al aan met een goede, uitgebreide en robuuste standaarduitrusting. Van daaruit kunt u uw machine zo samenstellen met onze verschillende opties voor de aandrijving, banden, hydrauliek en cabine dat de machine perfect bij uw bedrijf en uw werkzaamheden past.

De compacte telescoopplader.

Op hoogte met optimale stabiliteit.



Frame uit één stuk en vierwielbesturing, laag zwaartepunt en uitstekende stabiliteit.

Ergonomische werkplek en goed zicht rondom.

Ideale verhouding tussen hefhoogte, breedte en machinevermogen.

Compacte constructie met enorme hefhoogte.



Innovatief bestuurderassistentiesysteem vis (Vertical Lift System).

Drie besturingstypen voor een efficiënte bediening van de machine.



T4512



T5522



T6027

Emissienorm en motortechnologie.

Met de uitrusting van Weidemann bent u goed op de toekomst voorbereid!

De aanpassing van de machine aan fase V vereist, naast de integratie van een nabehandeling van uitlaatgassen in de vorm van een roetfilter, ook een extra optimalisatie van het koelvermogen. Dit wordt bereikt door een gekoelde uitlaatgasrecirculatie. Een positief neveneffect is dat deze nieuwe componenten niet alleen bijdragen aan vermindering van de emissie, maar ook de prestaties van de machine verder verbeteren, en het brandstofverbruik met ca. 5% reduceren - dat zijn overtuigende argumenten!

Het gebruikte keramische dieselroetfilter (DPF), dat een groot deel van de schadelijke roetdeeltjes uitfiltert, regenereert bij de desbetreffende temperatuur automatisch doordat de afgezette deeltjes bij een lopende motor verbranden - zonder beperkingen voor mens en machine.

Afhankelijk van het model zijn de telescoopladersseries van Weidemann uitgerust met instapmotoren die minder dan 19 kW produceren. Daarom hebben deze geen nabehandeling van uitlaatgassen nodig, maar voldoen deze wel aan de emissienorm fase V voldoen. Deze motoren zijn geschikt voor bestuurders die minder bedrijfsuren van hun machine verlangen. Voor meer vermogen zijn er krachtigere motoren,



afhankelijk van het model. Hierbij zijn de vereisten van emissienorm fase V in acht genomen door de installatie van een dieseldeeltjesfilter (DPF) in combinatie met een dieseloxydatiekatalysator (DOC). De ureumoplossing (DEF) hoeft met deze technologie niet toegevoegd te worden.



Het Weidemann diagnose- en analysesysteem.

Met wedias de fouten op het spoor.

Met de nieuwe motortechnologie doen ook nieuwe systemen voor onderhoud en analyse hun intrede. Het langdurig zoeken naar verborgen storingen behoort nu tot het verleden. Met behulp van Weidemann's nieuwe diagnose- en analysesysteem wedias van Weidemann, vele functies, o.a. de rijfunctie, telescoopfunctie, de 3e en 4e stuurkring, de motorgegevens en de elektrische functies nu snel en duidelijk worden beoordeeld. Foutmeldingen op het display wijzen de bestuurder direct op mogelijke storingen en hierdoor kan er snel gereageerd worden.



Dankzij de exacte benaming van het foutnummer kan de dealer voorbereid en met de juiste reserveonderdelen naar de machine komen. De daaropvolgende foutanalyse met de diagnostool door de getrainde dealer vereenvoudigt de verdere diagnose en het zoeken naar storingen enorm. Dat bespaart tijd, geld en stress.

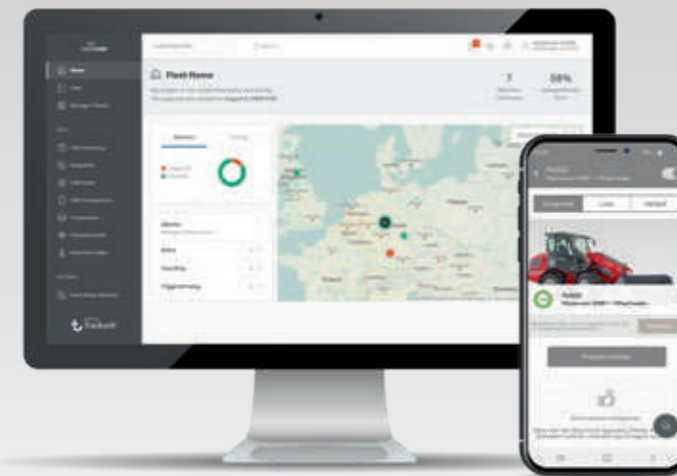
EquipCare.

Gewoon beter geïnformeerd.

Een modern vlootbeheer is een goede basis voor een succesvol en economisch voordelig gebruik van werkmachines op uw bedrijf. Met onze telematica-oplossing Weidemann EquipCare kunt u uw machine(s) op elk moment in de gaten houden en weet u precies wat de status, beschikbaarheid en het gebruik ervan is.

Via de EquipCare Manager (PC, laptop) en de EquipCare-app (mobiele apparaten) bent u verzekerd van handig en locatie-onafhankelijk gebruik.

De Weidemann-machines kunnen af fabriek met de EquipCare module worden uitgerust, waardoor achteraf inbouwen niet meer noodzakelijk is. U ontvangt uw toegangsgegevens tijdig vóór de levering van uw bestelde machine. Als u echter uw bestaande machine met EquipCare wilt uitrusten, dan biedt onze verkooppartner u graag een retrofit aan.



Garantie-uitbreiding Secure.

Veilig op weg.

Met Weidemann Secure, onze aanbiedingen voor garantieverlenging, beschermt u uw machine-investering aanvullend en ontvangt u uw zorgeloos totaalpakket rechtstreeks van de fabrikant. U hebt de keuze uit twee aantrekkelijke pakketten:

• **Economy Secure:** Met het Economy Secure-pakket krijgt u een uitgebreide bescherming voor uw machine tegen een laag eigen risico voor een eerlijk eigen risico.

• **Premium Secure:** Met Premium Secure handelt u alle garantie-incidenten gemakkelijk af zonder eigen risico te betalen.

U kunt direct bij de aankoop van de machine kiezen voor een Secure-pakket of enige tijd na de aankoop flexibel een garantie-uitbreiding afsluiten. U kunt deze garantie-uitbreiding achteraf afsluiten na maximaal 500 bedrijfsuren of tot maximaal een half jaar na de overdracht van de machine – afhankelijk van wat zich het eerst voordoet.



EquipCare biedt u de volgende voordelen:

- Nauwkeurige informatie over de bedrijfsgegevens van uw machine (bijv. bedrijfsuren, motorbelasting, rijnsnelheid, routeverloop, enz.).
- Toestand van de machine (bijv. temperaturen in de motor, koeling en hydrauliek, enz.).
- Vulniveaus van de machine (bijv. brandstof, hydrauliekkolie, koelwater, enz.).
- Verbeterd servicebeheer met concrete planning op basis van meldingen voor onderhoud, storingen en reparaties.
- Kortere uitvaltijden met diagnose op afstand, omdat de servicepartner al over een schat aan informatie beschikt zonder dat hij de machine op locatie hoeft te bekijken.
- Een ongecompliceerde afhandeling van garantieclaims, aangezien de oorzaken van schade gemakkelijker vast te stellen zijn.
- Diefstalbeveiliging van de machine door geofencing en een naadloze bepaling van de locatie in realtime. Dit zorgt bij sommige verzekeraars voor betere voorwaarden vanwege de traceerbaarheid.
- Verhoog de looptijd en levensduur van uw machine dankzij de proactieve communicatie.
- Een hogere doorverkoopwaarde van gebruikte machines.
- Compatibiliteit met apps van andere fabrikanten mogelijk: Zo kunt u een vlootbeheersysteem opzetten voor uw volledige machinepark.



Weidemann ecDrive.

Elektronische rijaandrijving.



Met de elektronische rijaandrijving ecDrive (Electronic Controlled Drive) kan de machine volledig naar wens worden gereden en gebruikt. Daarvoor zijn door Weidemann speciaal vier verschillende rijmodi toegepast. De volgende twee rijmodi zijn standaard inbegrepen:

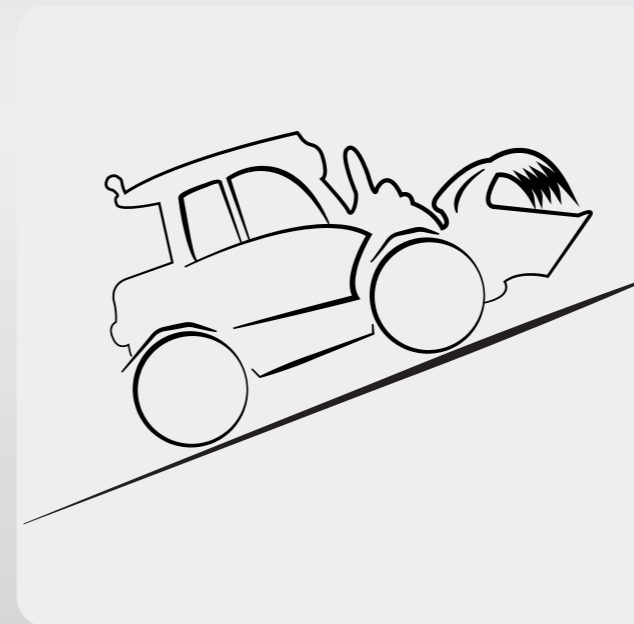
- **Auto-modus:** In deze modus levert de machine de gebruikelijke 100% prestaties.
- **Eco-modus:** Het motortoerental wordt in deze modus na het bereiken van de gewenste rijsnelheid teruggebracht naar 2.200 omw./min., wat zowel minder lawaai als brandstofbesparing oplevert.

De beide andere rijmodi zijn speciaal bedacht voor gebruik van hydraulisch aangedreven aanbouwdelen dan wel voor de geoptimaliseerde uitvoering van de Y-laadcycli. Daartoe heb u de keuze uit de volgende twee rijmodi:

- **Aanbouwdeelmodus:** Deze modus ondersteunt op perfecte wijze het gebruik van aanbouwdelen. Hierbij wordt door handmatig gas te geven het toerental van de dieselmotor ingesteld en wordt de rijsnelheid met het gaspedaal of de

tempomaat geregeld. Hiermee kunnen snelheden zeer fijn en trapsgewijs met 0,10 km/h op het display worden ingesteld. Dit garandeert een constante voeding voor het aanbouwapparaat. Als de last op het aanbouwapparaat te hoog wordt (bijv. divers snijdsel van een klepelmaaier), verlaagt de machine automatisch de snelheid zodat het aanbouwapparaat over een zo groot mogelijk vermogen kan beschikken. Als de last is weggenomen, wordt weer overgegaan op de vooraf ingestelde snelheid. Daarbij gaat het om een tempomaat-functie. Als u echter voorwaartse en achterwaartse bewegingen sneller wilt uitvoeren, kan de machine op elk moment met het voetpedaal worden aangestuurd en zelfs op maximale snelheid worden gebracht.

- **M-Drive-modus:** Deze modus is de juiste keuze voor de optimale uitvoering van Y-laadcycli. Hierbij stelt u het toerental van de dieselmotor met het handgas in, terwijl u de rijsnelheid en stuurdruk regelt met het gaspedaal. Daarmee is inchen niet langer nodig en wordt de uitvoering van snelle Y-laadcycli ondersteund.



Elektrische handrem.

De elektrische handrem voorziet zowel in een auto-hold- als hill-hold-functie. De rem schakelt automatisch in als machine stil staat, de rijrichting in neutraal wordt gezet of als de bestuurder zijn stoel verlaat. Op dezelfde manier wordt de handrem automatisch ontgrendeld wanneer de machine via het gaspedaal in gang wordt gezet. Uiteraard kan de rem ook via de schakelaar met de hand worden geactiveerd of gedeactiveerd.

Voor informatie over voor welke modellen de elektronische rijaandrijving ecDrive en de elektrische handrem beschikbaar zijn, zie pagina 29.

Het bestuurderassistentiesysteem vls (Vertical Lift System).



Gegarandeerd een betere workflow.

Bestuurderassistentiesysteem vls (Vertical Lift System).

vls (Vertical Lift System) wordt in alle Weidemann-verreikers ingebouwd. Dankzij dit systeem kan vloeiend worden gewerkt en de deels geautomatiseerde telescoopbeweging ondersteunt het werken in een complexe gebruiksomgeving. De bijna verticale hef- en zakbeweging verbetert de stabiliteit van de machine.

De bestuurder beschikt over de volgende vls-modi:

1. Laadbakmodus (bijv. laadwerkzaamheden met stortgoed)
2. Stapelmodus (bijv. stapelen van ronde balen)
3. Handmatige modus (alleen beschikbaar voor T6027, bij compleet ingeschoven arm is het systeem uitgeschakeld, de uitschakelbeveiliging blijft echter actief. Verschuifwerkzaamheden kunnen zo zonder tussenkomst van het systeem uitgevoerd worden).

Bij het optillen schuift de telescooparm in het bovenste stuk uitsluitend automatisch uit als de stapelmodus is ingeschakeld. Bij het neerlaten schuift de telescooparm in het bovenste stuk automatisch uit in de stapelmodus en in de laadbakmodus. Dit zorgt ervoor dat de last altijd dicht bij de machine blijft, zodat de stabiliteit te allen tijde gewaarborgd blijft.

De vloeiende bewegingen, het voorkomen van lage neerlaatsnelheden uit veiligheidsoverwegingen en de vereenvoudigde bediening van de machine verhogen de verwerkingscapaciteit van de machine. Ervaren bestuurders kunnen met vls nog sneller en veiliger werken. Onervaren bestuurders krijgen waardevolle ondersteuning bij hef- en laadwerkzaamheden.

Zonder vls. Bij het direct neerlaten van last bereikt de machine de kiepgrens.



Met vls. Bijna verticale beweging Nauwelijks verlaging van het lastmoment in de lengterichting van de machine.



— Richtlijnen voor bediening — Reactie van de laadinrichting



vls is meerdere malen internationaal onderscheiden:

Agritecnica
innovatieprijs 2011, zilver
Duitsland



eima
innovatieprijs 2012
Italië



Equitana
innovatieprijs 2013
Duitsland



De waarden van Weidemann.

Wendbaar, goed inzetbaar in ruw terrein en multifunctioneel.



Compacte machines met grote wendbaarheid.

De alleskunner voor elke bouwplaats. Alle verreikers uit onze serie hebben een bijzonder kleine draaicirkel (binnenkant wiel). Als de ruimte beperkt is, bijvoorbeeld bij bijvoorbeeld bij het werken in stallen of opslagruimtes, overtuigen onze verreikers met kleine draaicirkels (binnenkant wiel) en een optimale wendbaarheid. De alleskunner voor elke bouwplaats.



Frame uit één stuk, vierwielbesturing, laag zwaartepunt en uitstekende stabiliteit.

Dankzij de vierwielbesturing en de ongedeelde ruiten zijn de Weidemann-verreikers zeer wendbaar en zeer stabiel. Het laaggelegen zwaartepunt van de machine versterkt ook de stabiliteit.



Veelzijdig in uitrusting.

De telescoopladers van Weidemann beschikken over een omvangrijke en robuuste standaarduitrusting. Bovendien kunt u, al naar gelang de toepassing en uw voorkeuren bijv. motor, aandrijving, bestuurdersplaats of hydrauliek op maat configureren. Uw Weidemann is altijd op maat. Een selectie aan verkrijgbare standaarduitrustingen en opties staat voor u op pag. 29 en op www.weidemann.de.



Een multitool voor vele toepassingen.

Of u nu moet transporteren, voederen, uitmesten, keren of stapelen: dankzij het enorme aantal verschillende aanbouwdelen verandert uw Weidemann-verreiker in een universeel inzetbare multitool. Verdere toepassingsmogelijkheden op pagina 22 - 23.



Efficiënt verwisselen van aanbouwdelen.

Dankzij het hydraulische snelwisselsysteem kunnen aanbouwdelen gemakkelijk worden verwisseld. Daardoor zijn de machines direct weer klaar voor gebruik. Dit verhoogt de productiviteit en daarmee de kostenefficiëntie.



Eenvoudig wisselen van aanbouwelementen met extra functie!

Dankzij Weidemann ecs (Easy Coupler System) kunnen hydraulisch aangedreven aanbouwdelen eenvoudig en veilig, volledig vanuit de bestuurdersplaats, worden verwisseld. De bestuurder hoeft niet van de machine af te stappen om de hydraulische koppelingen handmatig aan te sluiten. Dit verbetert de veiligheid van de bestuurder, beschermt het milieu omdat er minder olie op de grond druppelt en bespaart ook aanzienlijk veel tijd, hetgeen de productiviteit ten goede komt.

Kostenefficiëntie die de moeite waard is.

Efficiënte inzet bij werkzaamheden, dankzij betrouwbare technologie.

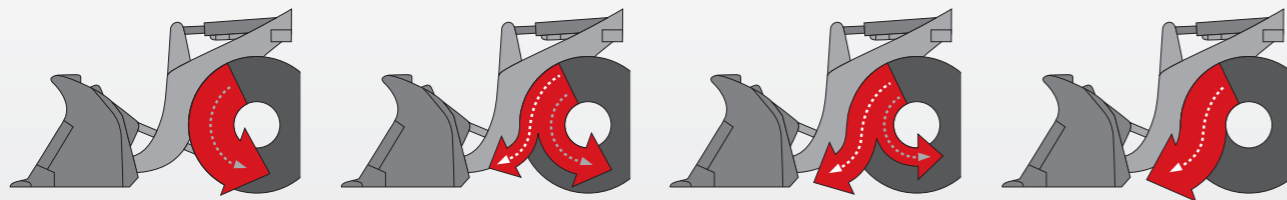


Kostenefficiënt werken.

Efficiëntie is tegenwoordig een van de belangrijkste eigenschappen die telescoopladers meebrengen naar uw bedrijf. Des te sneller en tijdsbesparender een wiellader kan manoeuvreren, des te hoger is de werkprestatie. Bij machines van Weidemann staat kostenefficiëntie voor technisch rijpe oplossingen, zoals de grote hefhoogte, hoge scheurkracht, hoge stabiliteit en een efficiënt snelwisselsysteem voor aanbouwdelen.

Inschakelbare 100% sperddifferentieel

Inschakelbare sperddifferentieel 100% sper biedt, indien nodig, maximale tractie en stuwkracht en zorgt - bij normaal gebruik - voor minder slijtage van de banden. Dat verhoogt de efficiëntie van uw machine!



Het rem-inchpedaal.

Bij Weidemann-machines is de hydrostatische vierwielaandrijving gecombineerd met het rempedaal. Dit maakt "inchen" in de kruipgang mogelijk, tot stilstand van de rijbeweging. Met het deels ingedrukte rem-inch-pedaal kan in kruipgang bij volledig motortoerental langzaam en

tot op de millimeter nauwkeurig worden gereden terwijl u tegelijkertijd snel lading heft. Wanneer het pedaal nog verder wordt ingedrukt wordt geremd. Het voordeel van het rem-inchpedaal is de optimale verdeling van het motorvermogen. Bovendien wordt hiermee voorkomen dat de motor af kan slaan.



Optimale toegang voor onderhoud.

De motorkap kan voor de regelmatige service- en onderhoudswerkzaamheden met slechts een handgreep worden geopend. Tank voor hydraulische olie, luchtfilter, vulgat voor motorolie, oliepeilstok en koelvloeistof zijn daardoor gemakkelijk en snel toegankelijk - een echt pluspunt op het gebied van comfort.

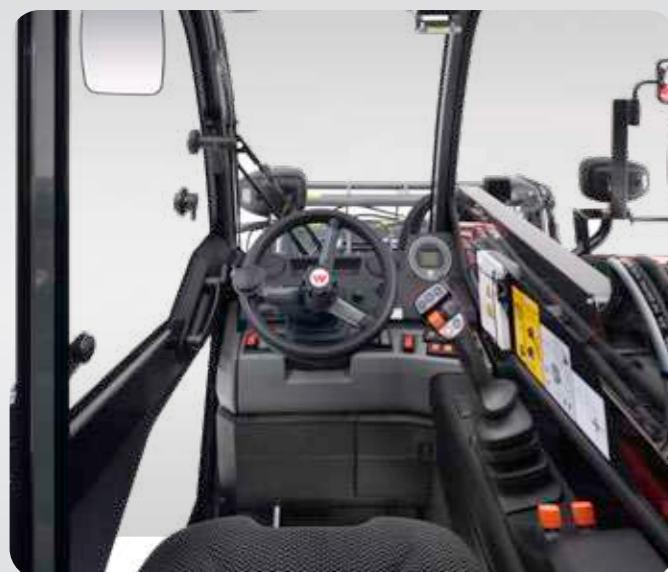
Eenvoudig transport.

De Weidemann-telescooplader T4512 kan gewoon op een 3,5 ton aanhanger worden getransporteerd. Daardoor is de machine snel en flexibel verplaatsbaar tussen de verschillende locaties.



Hoog bedienings- en rijcomfort.

Optimaal zicht en een goed werkklimaat.



Goed zicht rondom.

De cabine verschaft een uitstekend overzicht op het aanbouwdeel, het directe werkgebied en de gehele omgeving rond de machine. De diepe zijruit rechts en de hoge zitpositie zorgen in combinatie met de aflopende motorkap voor een optimaal zicht. Dit verhoogt de veiligheid in het gehele werkgebied van de machine. Voor een nóg beter overzicht is er voor de T5522 en T6027 optioneel een cabineverhoging beschikbaar.



Comfortabele bestuurdersstoel.

De bestuurdersstoel is verstelbaar, ergonomisch gevormd en goed geveerd. De als optie verkrijgbare, luchtgeveerde comfortabele stoel zorgt ervoor dat u kunt werken zonder snel vermoeid te raken. Voorzien van stoelverwarming voor winterse omstandigheden.



Ventilatie naar behoefte.

De cabine beschikt aan de linker zijde over een grote deur die breed geopend kan worden. Het bovenste venster kan al naar gelang het cabintype geheel opengeklapt en vergrendeld worden. Openingsventilatie is tevens mogelijk. De achterruit kan worden geopend – dat zorgt voor een aangenaam klimaat en maximale flexibiliteit.

Aangename werkomgeving.

De werkomgeving is uitstekend, dankzij een effectief werkende verwarmings- en ventilatie-installatie met ventilatoren, filter voor frisse lucht en goed geplaatste luchtinblaasopeningen. Bij bijzonder hoge buitentemperaturen raden wij als optie airconditioning aan.

Drie besturingstypen voor maximale flexibiliteit.



Vierwielbesturing.

Volledige wendbaarheid en kracht, ook op kleine oppervlakken.



Voorwiel besturing.

Voor veilig rijden, ook bij hogere snelheden.



Hondegang.

Zijwaarts rijden voor op de centimeter nauwkeurig manoeuvreren in kleine ruimtes, bijv. langs muren.

Een werkplek die motiveert.

Ergonomisch geplaatste bedieningsonderdelen en een gemakkelijke handling.



Uitgebreid verlichtingspakket.

De verlichting kan aan verschillende eisen worden aangepast: Werkverlichting, verkeersverlichting conform StVZO (halogeen of led) en led-verlichtingspakket met werkampen op de cabine of op de telescooparm. Dit maakt individueel aangepast werken met de machine in het donker mogelijk. De goede verlichting van het werkgebied verbetert de veiligheid en stelt de bestuurder in staat om langere tijd met de machine werken zonder moe te worden.



Aanpassen hoeveelheid hydraulische olie (T6027).

Indien nodig kan via het bedieningselement "Jog Dial" het debiet hydraulische olie handmatig worden ingesteld. Dit komt van pas als de machine een hydraulisch aanbouwdeel gebruikt, dat niet het volledige hydraulische vermogen van de machine nodig heeft. De bestuurder kan zo fijngevoelig en energiezuinig werken met de machine en de aanbouwdelen.



Met de joystick doet u alles met één hand.

De Joystick wordt een alleskunner en het bedieningsgemak van de machine is nog hoger. Naast de functie van het 3e De proportionele stuurkring, die via de stuurhendel joystick kan worden bediend, kan ook via continu gebruik van de 3e stuurkring via een schakelaar worden geactiveerd - door het uitsturen van het duimwiel ook in beide richtingen. De telescoopfunctie kan eveneens proportioneel bediend worden. Bovendien kunnen de beide elektrische functies houdend of vergrendeld met de stuurhendel worden bediend. Beide elektrische functies zijn onderling onafhankelijk zodat de bestuurder ieder afzonderlijk kan configureren.



Eenvoudig instappen.

Met één stap komt de bestuurder comfortabel in de cabine van de machine. Dit is mogelijk door de lage constructie en de daaraan verbonden lage instaphoogte.



Drukontlasting 3e functie.

Voor het aan- en afkoppelen van hydraulisch aangedreven aanbouwdelen beschikken de Weidmann-telescoopladers over een bijzondere functie: De knop voor de drukontlasting van de 3e functie ligt goed toegankelijk buiten de telescooparm. Zo kunnen de verschillende aanbouwdelen nóg sneller en efficiënter worden verwisseld. Dit functioneert bij ingeschakeld contact resp. lopende motor.



Omkeerventilator.

Met de omkeerventilator kan, bijvoorbeeld bij het laden van stro, vervuiling van het ventilatierooster tegengegaan worden. De hydraulische motor en pomp zijn zodanig ontworpen, dat de luchtstroom van de ventilator omgekeerd kan worden (omkeermogelijkheid). Door in de cabine op een knop te drukken, wordt het vuil op de zuigerplaten van de motorkap gemakkelijk weggeblazen.



Geschikt voor aanhangbedrijf.

Optioneel zijn er verschillende aanhangkoppelingen verkrijgbaar: van een gemakkelijke rangeerkoppeling en een halfautomatische koppeling tot een Auto-Hitch aanhangkoppeling (uiteenlopende beschikbaarheid afhankelijk van het model en land).



Automatische terugschuifmechanisme (optie voor T6027).

Door de betreffende toets op de stuurhendel in te drukken, kan de positie van de opname opgeslagen worden. Bij het volgende laadproces kan zo het aanbouwdeel in exact dezelfde positie opgenomen worden. Het automatische terugschuifmechanisme zorgt zo voor een surplus aan comfort en snelheid voor de bestuurder bij terugkerende werkzaamheden, zoals het stapelen of vullen van bakken.



Onze kwaliteitsgaranties.

Weidemann “Made in Germany”.

Kwaliteit is bij Weidemann geen loze bewering, maar dagelijks bewezen werkelijkheid. Een echte Weidemann komt uit één van de modernste productievestigingen voor wielladers en verreikers in Europa. De fabriek in het Noord-Hessische Korbach garandeert een continu hoge kwaliteit van onze producten. Kwaliteit begint bij Weidemann al erg vroeg, aangezien het aanhouden van de gedefinieerde arbeidsproces zeer serieus wordt genomen. Zo worden bijvoorbeeld aangekochte onderdelen die ingebouwd worden, gecontroleerd en in samenwerking met de leverancier, doorlopend getest en verder geoptimaliseerd.

Poedercoating.

Een ander hoofdkenmerk voor de bijzondere kwaliteitseisen bij Weidemann is de poedercoating. De poedercoating waarborgt een optimale corrosiebescherming. In tegenstelling tot de gebruikelijke natte lak, wordt de levensduur van de machine met poedercoating aanzienlijk verlengd. Daarnaast is dit procedé efficiënter en tegelijk milieuvriendelijk.



Zorgvuldige eindcontrole.

Iedere Weidemann die onze fabriek verlaat, wordt aan een zorgvuldige eindcontrole onderworpen. Dat garandeert onze klanten van aanvang aan een lange levensduur en lage bedrijfskosten. Als er Weidemann op staat, is het ook Weidemann-kwaliteit



DIN EN ISO 9001.

Iedereen kent deze norm en deze is internationaal erkend. Met een gecertificeerd kwaliteitssysteem conform de internationale norm ISO 9001 bewijst Weidemann, dat kwaliteitsgerichtheid in elk deelproces het denken en handelen binnen het bedrijf bepaalt en dat u als klant binnen alle bedrijfsafdelingen geteste kwaliteit ontvangt.



Weidemann-verreikers.

Gebruiksmogelijkheden die overtuigen.



Het optimale aanbouwdeel voor elke taak.

Uw machine wordt een multitool.

Alleen het juiste aanbouwdeel maakt onze machines tot ware probleemoplossers voor al uw werkzaamheden. Dankzij ons gevarieerde en doordachte programma worden onze machines omgebouwd tot zeer functionele multitools, die geschikt zijn voor iedere gebruikstoepassing. Hier ziet u een selectie van aanbouwdelen en werkzaamheden die u er gemakkelijk mee kunt uitvoeren.

Verladen van materiaal



Grijpers



Stammenvork



Stapelen en vervoeren



Reinigen



Maaien en mulchen



Bomen en hagen snoeien



Winterdienst



Verladen van voeder



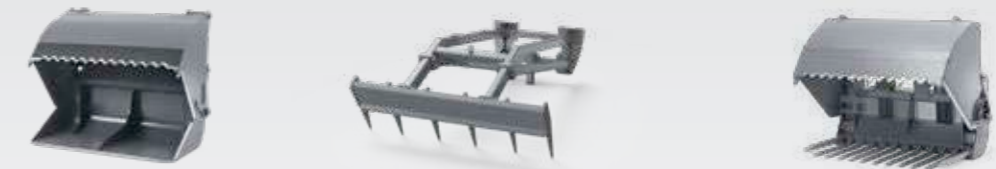
Balenverwerking



Werkzaamheden in de stal



Verladen van kuilvoer



Paardenbedrijven



Alle aanbouwdelen die af fabriek beschikbaar zijn, zijn te vinden op: www.weidemann.de

Meer informatie kunt u opvragen bij uw Weidemann-dealer.

De passende opties voor uw bedrijf.

Individueel, doelmatig en economisch.



Cabineverhoging:

De cabine van de machine is verhoogd.

Voordeel:

- De verhoogde zitpositie biedt een nog beter overzicht op het aanbouwdeel, het werkgebied en het zicht naar rechts.



Verhoging van de snelheid tot 30 km/u:

De machine krijgt een hogere snelheid van 30 km/u.

Voordeel:

- De machine kan sneller worden verplaatst.
- Tijdbesparing en verbeterde kostenefficiëntie.



Elektrische aansluitingen (voor en achter):

Aansluitingen voor elektrisch bediende extra functies van de aanbouwdelen (bijv. veegmachine met watersproei-inrichting).

Voordeel:

- Hiermee kunnen ook de elektrisch aangedreven aanvullende functies van aanbouwdelen worden gebruikt.
- Schakelen tussen aanvullende functies van hydraulische aanbouwdelen is mogelijk.



High Flow:

De machine is uitgerust met een krachtig hydraulisch High Flow-systeem.

Voordeel:

- Maakt het gebruik van aanbouwdelen aan de voorzijde mogelijk die veel olie nodig hebben (zoals een sneeuwrees).



Handkruipgang:

Met het langzaam-rijstelsel kan zeer langzaam worden gereden terwijl het toerental van de motor constant blijft.

Voordeel:

- Bij gebruik van opbouwgereedschap waarvoor bijvoorbeeld met een constant hoog toerental maar tegelijk een zeer lage rijnsnelheid gewerkt wordt (bijv. een veegmachine) hoeft niet permanent het voetkruippedaal worden ingedrukt.



Volautomatisch centraal smeersysteem:

Met de volautomatische centrale smering kunnen de duur van het smeerproces en de intervallen ingesteld worden.

Voordeel:

- Regelmatige nasmering van alle smerpunten verhoogt de levensduur en daarmee de waardevastheid van de machine.
- Tijd- en kostenbesparing door minder onderhoud



Hydraulische aansluitingen achter:

De machine wordt geleverd met hydraulische aansluitingen aan de achterzijde (dubbelwerkend).

Voordeel:

- De toepassingsmogelijkheden van de machine nemen toe door de hydraulische aanbouwdelen of kiepaanhangwagens die aan de achterzijde bevestigd kunnen worden.



Drukloze retourleiding:

De hydraulische olie stroomt in een aparte leiding via het hydrauliekfilter terug in de hydraulische-olietank.

Voordeel:

- Bij aanbouwdelen met een eigen hydraulische motor kan de retourolie zonder verhoogde tegendruk naar de hydraulische-olietank worden teruggebracht.

Uw Weidemann-telescoopplader.

Individueel uitgerust, effectief.

Met Weidemann speelt u op zeker - wij bieden u onze verreikers aan met een goede, uitgebreide en robuuste standaarduitrusting. Van daaruit kunt u uw machine zo samenstellen met onze verschillende opties voor de aandrijving, banden, hydrauliek en cabine/canopy dat de machine perfect bij uw bedrijf en uw werkzaamheden past.



T4512



T5522



T6027

Deze brochure is alleen bedoeld als algemene productinformatie. Wanneer u geïnteresseerd bent, stelt onze verantwoordelijke verkooppartner graag een passende offerte voor u op. De beschrijvingen, afbeeldingen en technische gegevens zijn vrijblijvend en niet altijd een weergave van de standaard uitrusting. Wijzigingen voorbehouden. Wij kunnen afwijkingen van afbeeldingen of afmetingen, rekenfouten, drukfouten en onvolledigheden in deze brochure ondanks grote zorgvuldigheid niet uitsluiten. Daarom stellen wij ons niet aansprakelijk voor de juistheid en de volledigheid van de gegevens in deze brochure.

Standaarduitrusting en opties

	T4512	T5522	T6027
AANDRIJVING			
Hydrostatische vierwielaandrijving (middendruk)	●	-	-
Hydrostatische vierwielaandrijving (hoge druk)	-	●	●
Verdelertransmissie en cardanaandrijving	●	●	●
ecDrive: elektronische rijaandrijving, hydrostatisch via verdelertransmissie en cardanaandrijving	●	-	-
Elektrische handrem	●	-	-
Sperdifferentieel 100% elektrisch-hydraulisch schakelbaar in de voor- en achteras (T6027 alleen in de vooras)	○	○	○
Handkruipgang (low speed control)	○	○	○
Handgas	○	○	○
Vierwielbesturing	●	●	●
Voorasbesturing	○	○	●
Krabbengangbesturing	○	○	●
HYDRAULIEK			
vls (Vertical Lift System)	●	●	●
3e functie, via een hendel	●	-	-
3e functie voor, proportioneel	-	●	●
Tandwielpomp met Flow-Sharing System	-	-	●
3e functie proportioneel incl. continufunctie via schakelaar en telescoopfunctie proportioneel	○	-	-
3e functie elektrisch proportioneel serieel	-	○	-
High-Flow hydrauliek. Enkelvoudig werkend (70 - 100 l/min)	○	○	-
Drukloze retourleiding voor	○	○	○
Drukloze retourleiding achter	-	○	-
Snelkoppeling Faster - op de machine	○	○	-
Snelkoppeling Faster - op het aanbouwapparaat	○	○	-
Hydraulische aansluiting achter extra dubbele werking	○	○	○
Driepuntsopname achterkant	-	○	○
Aftakas 540 U/min (19 kW)	-	○	○
CABINE			
Cabine met verwarming, ventilatie en ruitenwisser ROPS- en FOPS-gecertificeerd	●	●	●
Cabineverhoging	-	○	○
Comfortabele stoel met veiligheidsgordel, mechanisch geveerd	●	●	●
Comfortabele stoel met veiligheidsgordel luchtgeveerd	○	○	○
Stoelverwarming	○	○	-
Airconditioning	○	○	○
Verkeersverlichting conform StVZO	○	○	●
Led-werklampen	●	○	○
OVERIGE			
Automatische herpositionering van de laadbak	-	-	○
Omkeerventilator	○	-	○
Lastcompensator	-	○	○
Centrale smering	○	○	○
Mechanisch snelwisselsysteem voor aanbouwdelen	●	●	●
Hydraulisch snelwisselsysteem voor aanbouwdelen	○	○	○
ecs (Easy Coupler System)	○	-	-
TÜV-certificering voor gebruik op de openbare weg	○	○	○

- Standaard
- Optie
- Niet mogelijk

De voorbeelden tonen een selectie uit standaarduitrustingen en opties. Uw Weidemann verkooppartner voorziet u graag van gedetailleerd informatie over de standaarduitrusting en de opties. Meer informatie via www.weidemann.de

Technische gegevens.

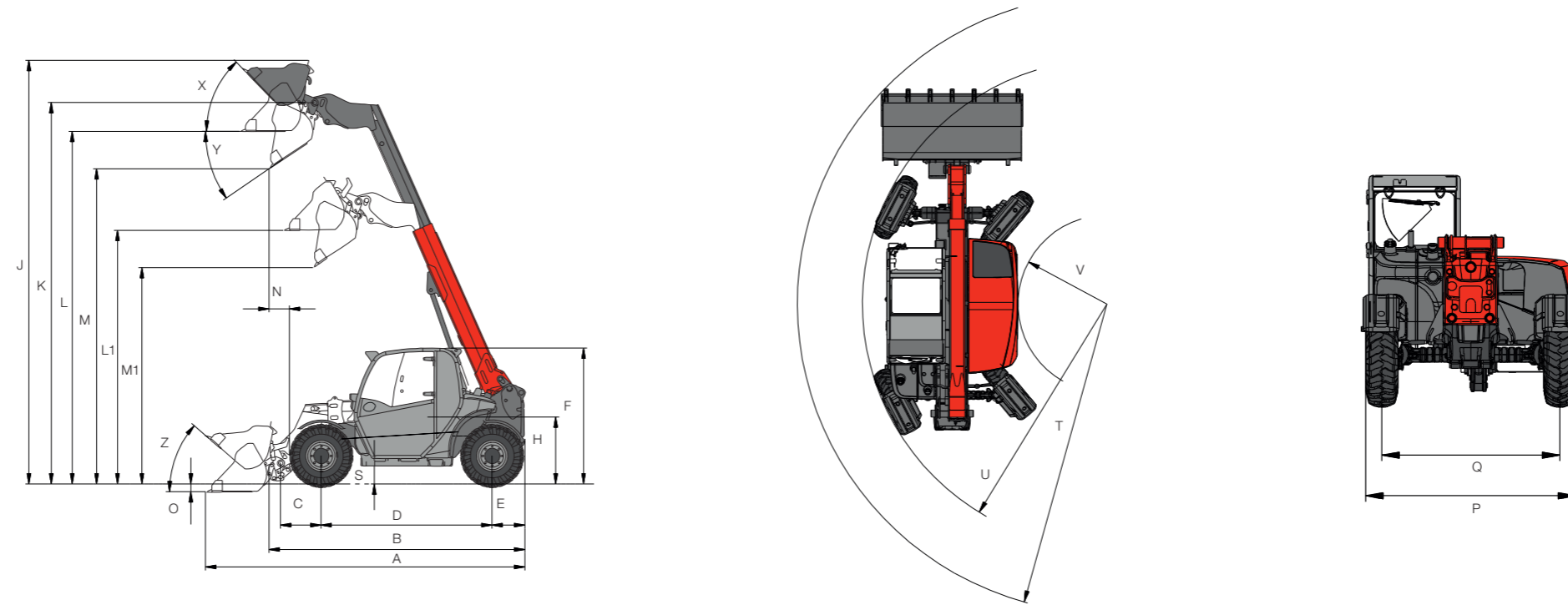
	T4512	T5522	T6027
MOTERGEGEVENS			
Motorfabrikant	Yanmar	Perkins	Kohler
Motortype	3TNV80FT	404J-E22T	KDI 2504 TCR
Cilinders	3	4	4
Motorvermogen max. kW	18,4	45	55,4
Motorvermogen max. pk	25	61	75
Bij toerental max. omw./min	2.600	2.800	2.600
Cilinderinhoud cm ³	1.226	2.200	2.482
Type koelmiddel	Water	Water	Water
Uitlaatgasnorm	V	V	V
Nabehandeling van uitlaatgassen	-	DOC/DPF	DOC/DPF
MOTERGEGEVENS OPTIONEEL			
Motorfabrikant	Yanmar	-	-
Motortype	3TNV86CHT	-	-
Cilinders	3	-	-
Motorvermogen max. kW	33,3	-	-
Motorvermogen max. pk	45,3	-	-
Bij toerental max. omw./min	2.600	-	-
Cilinderinhoud cm ³	1.568	-	-
Type koelmiddel	Water	-	-
Uitlaatgasnorm	V	-	-
Nabehandeling van uitlaatgassen	DOC/DPF	-	-
ELEKTRISCHE INSTALLATIE			
Bedrijfsspanning V	12	12	12
Accu (optioneel) Ah	77 (100)	77	100
Dynamo (optioneel) A	80 (130)	120	80
GEWICHTEN			
Bedrijfgewicht (standaard) kg	2.750-2.900	4.200	5.225
Nuttige belasting max. kg	1.250	2.200	2.700
VOERTUIGGEGEVENS			
Cabine	Cabine	Cabine	Cabine
As	PAL 1155	PAL 1530	PAL 1720
Rijsnelheid (optioneel) km/u	0-20 (30)	0-20 (30)	0-20 (30)
Inhoud brandstoftank l	33	70	100
Tankinhoud hydraulische olie l	36	55	75
HYDRAULISCHE INSTALLATIE			
Hydraulische aandrijving – werkdruk bar	380	450	450
Werkhydraulica – pompcapaciteit (optioneel) l/min	28,6 (41,6-70,2)	70 (100)	90
Werkhydraulica – werkdruk bar	220	225	245
AANDRIJVING			
Type aandrijving	ecDrive (elektronische rijaandrijving)	hydrostatisch	hydrostatisch
Rijaandrijving	hydrostatisch via verdelertransmissie stuuras	stuuras	stuuras
GELUIDSINDICATOREN			
Gemiddeld geluidsniveau LwA dB (A)	99	103,4	103
Gegarandeerd geluidsniveau LwA dB (A)	101	104	104
Aangegeven geluidsvermogensniveau LpA dB (A)	85	84	80

DOC = dieseloxydatiekatalysator
DPF = dieseldeeltjesfilter

Vanwege de voortdurende ontwikkelingen op het gebied van emissienormen kunnen er op korte termijn wijzigingen doorgevoerd worden bij de motoren. Informatie over de actuele beschikbaarheid kunt u opvragen bij uw Weidemann-dealer.

Meer informatie via www.weidemann.de

Afmetingen.



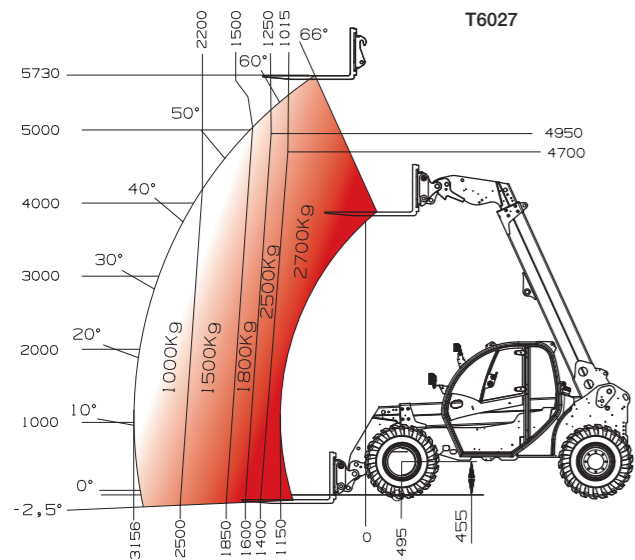
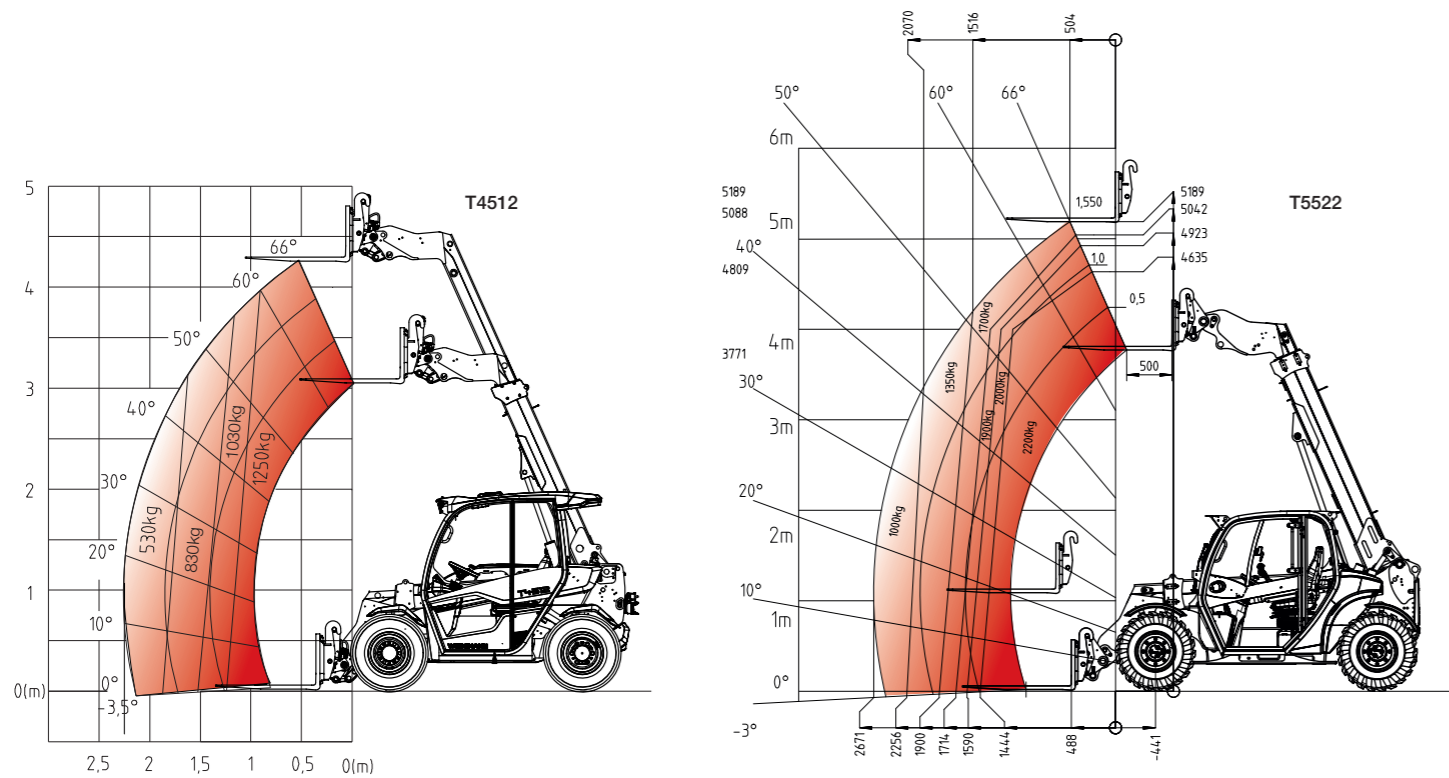
T4512 T5522 T6027

AFMETINGEN

Banden	10.0/75-15.3 AS ET-40 Starco	10.5 / 80 - 18 AS ETO	12.5-18 MPT-01
A Totale lengte mm	3.944	4.576	4.958
B Totale lengte (zonder laadbak) mm	2.977	3.747	4.400
C Bakdraaipunt (tot middelpunt as) mm	450	581	1.030
D Wielbasis mm	1.922	2.449	2.650
E Achteroverbouw mm	427	472	720
F Hoogte met cabine mm	1.995	-	-
Hoogte met cabine laag mm	-	1.950	1.980
Hoogte met cabine hoog mm	-	2.150	2.100
H Stoelhoogte mm	978	962	1.025
J Max. bakhoogte mm	5.280	6.074	6.580
K Scharnierpunt van de bak (max. hefhoogte) mm	4.537	5.471	6.080
L1 Overlaadhoogte telescooparm ingeschoven mm	2.949	3.638	3.730
L Overlaadhoogte telescooparm uitgeschoven mm	4.163	5.056	5.600
M1 Uitstorthoogte telescooparm ingeschoven mm	2.352	3.103	3.450
M Uitstorthoogte telescooparm uitgeschoven mm	3.566	4.520	5.280
N Rijkweidte (bij M) mm	476	293	680
O Graafdiepte mm	96	111	150
P Totale breedte mm	1.564	1.808	1.975
Q Spoorbreedte mm	1.235	1.530	1.660
S Bodemvrijheid mm	294	256	250
T Maximale draaicirkel buiten mm	3.550	4.153	4.500
U Draaicirkel aan buitenrand mm	2.695	3.281	3.670
V Draaicirkel mm	951	1.193	1.700
X Terugrolhoek bij max. hefhoogte °	53	46,5	45
Y Max. uitkiephoek °	36	34,5	40
Z Terugrolhoek op bodem °	36	41	45



Draaglastdiagram.



Trillingskernwaarden.

TRILLINGEN LAADTYPE	Typische gebruiksomstandigheden	Gemiddelde waarde			Standaard afwijking (s)		
		$1,4 \cdot a_{w,eqx}$ [m/s ²]	$1,4 \cdot a_{w,eqy}$ [m/s ²]	$a_{w,eqz}$ [m/s ²]	$1,4 \cdot s_x$ [m/s ²]	$1,4 \cdot s_y$ [m/s ²]	s_z [m/s ²]
Compacte wiellader (bedrijfsgewicht < 4.500 kg)	Load & carry (Laad-en transportwerkzaamheden)	0,94	0,86	0,65	0,27	0,29	0,13
Wiellader (bedrijfsgewicht > 4.500 kg)	Load & carry (laad-en transportwerkzaamheden)	0,84	0,81	0,52	0,23	0,20	0,14
	Gebruik bij de winning van oppervlakte delfstoffen (zware gebruiksomstandigheden)	1,27	0,79	0,81	0,47	0,31	0,47
	Verplaatsing naar andere locaties	0,76	0,91	0,29	0,33	0,35	0,17
	V-aandrijving	0,99	0,84	0,54	0,29	0,32	0,14

Lichaamstrillingen:

- Iedere machine is uitgerust met een bestuurdersstoel die voldoet aan de eisen van EN ISO 7096:2000.
- Wanneer de lader doelmatig wordt gebruikt, variëren de lichaamstrillingen van minder dan 0,5 m/s² tot kortstondig een maximum waarde.
- Aanbevolen wordt om bij de berekening van de trillingswaarden conform ISO/TR 25398:2006, de in de tabel aangegeven waarde te gebruiken. Daarbij dient

rekening te worden gehouden met de daadwerkelijke gebruiksomstandigheden.

- Telescoopladers moeten net zoals wielladers naar bedrijfsgewicht worden ingedeeld.

Hand-armtrillingen:

- De hand-arm-trillingen bedragen niet meer dan 2,5 m/s².

Banden.

	T4512	T5522	T6027
AS	PAL 1155	PAL 1530	PAL 1720
	Breedte machine mm		
BANDEN			
10.0/75-15.3 AS ET-40 Starco	1.560	-	-
31x15.50-15 AS ET0 Mitas	1.560	-	-
31x15.50-15 AS ET0 Starco	1.560	-	-
270/65-16.5 EM Kenda PowerGr ET-40	1.560	-	-
400/50-15 RP Starco Turf Tech ET0	1.560	-	-
270/65-16.5 EM Kenda RockGr ET-40	1.560	-	-
315/55 R16 ET-20 Continental MPT81	1.560	-	-
260/70 R16.5 ET-60 Michelin BIBSTEEL Hard Surface	1.560	-	-
10.5/80-18 AS ET0	-	1.808	-
325/70 R 18 AS ET0	-	1.860	-
425/50-18 AS ET36	-	1.874	-
10.5/80-18 EM ET0	-	1.800	-
15.5/55 R 18 EM ET50	-	1.800	-
12.0/75-18 MPT ET0	-	1.830	-
425/50-18 Alptrak ET36 Starco	-	1.870	-
12.5-18 MPT-01	-	-	1.975
12.5-20 MPT-01	-	-	1.929
405/70-20 MPT 01	-	-	2.027
400/70 R20 Michelin XMCL	-	-	2.027
400/70 R20 BIBLOAD	-	-	2.023
12.5-18 MPT-04	-	-	1.975
400/70 R20 Alliance Multiuse 550	-	-	2.024
10-16.5 12 PR Primex	-	-	1.940
33x12-20 Alliance	-	-	1.980

Standaard banden

Bandenprofielen.



Em-profielen
Het EM-profiel is dankzij de bijna parallel lopende lamellen bijzonder geschikt voor losse bodems zoals zand, grind of puin. Dit bandentype heeft een groot contactoppervlak, daardoor heeft hij een hoge stuwkrachtoverdracht en is zeer stil bij het rijden op de weg.



AS-profielen
De spits toelopende lamellen zorgen voor veilig rijden, in het bijzonder op vette en sterk vervuilde ondergrond.



SureTrax-profielen
Het SureTrax-profiel maakt indruk dankzij het grote contactoppervlak en hoge belastbaarheid. Bij uitstek geschikt voor verharde en andere harde oppervlakken.



Bibload-profielen
Het Bibload-profiel zorgt voor weinig geluid bij het rijden en een optimaal rijvermogen vanwege de grote bodemcontactoppervlakken. Verder zorgen de verspringende profielblokken voor optimale tractie. Het profiel onderscheidt zich daarnaast door de hoge slijtvastheid.



RP-profielen
Door het grote contactoppervlak wordt de bodem niet beschadigd. Daardoor is het RP-bijzonder geschikt voor gebruikt op grasvelden.



MPT-profielen
Het MPT-profiel biedt de perfecte combinatie van goede tractie op oneffen terrein, maar ook wanneer sneller wordt gereden.



Multiuse-profielen
Het Multiuse-profiel is speciaal voor gemengde inzetten door het hele jaar heen en voor verschillende klimaatomstandigheden ontwikkeld. 's Zomers biedt het veel tractie op losse ondergronden en tijdens gebruik in de winter een hoge stabiliteit op sneeuw en gladde wegen.





WEIDEMANN

designed for work

Weidemann – van huis uit efficiënt.

Al decennia luidt onze missie: ontlasting van landbouwbedrijven door mechanisering van de werkzaamheden in de stal en binnen. Dit leidde tot de ontwikkeling van de Hoftrac®, tegenwoordig een begrip voor een op zichzelf staande categorie machines - waarbij Weidemann aan de wieg van de oorspronkelijke uitvoering stond. De nauwe samenwerking tussen de Weidemann-ontwikkelaars en onze gebruikers heeft altijd weer tot innovatieve concepten en een doordacht productaanbod met een hogere

gebruiksgeschiktheid en meer ontwikkelde techniek geleid. Daar staan wij voor en daarbij houden we voortdurend vast aan de ingezette koers. Onze klanten profiteren van grote productiviteit, investeringszekerheid en hebben met Weidemann een sterke partner aan hun zijde. Onze machines en onze service tillen vermogen op een hoger niveau en maken indruk tijdens de dagelijkse werkzaamheden. Precies daarvoor gemaakt. Weidemann – designed for work.



Weidemann uw sterke partner.

In alles goed voorzien.



Het netwerk van dealers bestrijkt heel Europa.

Wij beschikken in Duitsland en Europa over een uitgebreid netwerk van geselecteerde dealers. Elke dealer is daarbij onderdeel van een goed georganiseerd systeem. Naast advies en de verkoop van nieuwe machines, staan onze dealers ook altijd en zonder mankeren voor u klaar met klantenservice en de levering van reserveonderdelen. Om ervoor te zorgen dat uw contactpersoon steeds op de hoogte blijft van de nieuwste ontwikkelingen, biedt Weidemann regelmatig bijscholingen voor dealers aan.

Aantrekkelijke financieringsprogramma's.

Weidemann biedt in Duitsland aan de hand van diverse raamcontracten, aantrekkelijke mogelijkheden aan voor het financieren of leasen van machines. Ook internationaal bieden de Weidemann verkooppartners in de betreffende landen diverse financieringsmogelijkheden aan. Informeer gerust bij uw contactpersoon ter plaatse naar de actuele voorwaarden.



Persoonlijke training en instructie.

Wanneer uw keus op Weidemann is gevallen, komt u er niet alleen voor te staan. Tijdens de overdracht worden u en alle bestuurders in uw team uitgebreid geïnstrueerd over bediening, bedrijf, periodiek en dagelijks onderhoud, van de machine. En zou u zich desondanks een keer geen raad weten, dan vraagt u het toch gewoon aan uw verantwoordelijke dealer. Die is dichtbij en helpt u snel en zonder bureaucratie verder.

Snelheid is van cruciaal belang binnen de reserveonderdelenbranche!

Aangezien u onze Weidemann-machines over het algemeen dagelijks gebruikt, moet uw machine indien nodig zo snel mogelijk gerepareerd kunnen worden. Weidemann beschikt hiervoor over een centraal onderdelenmagazijn aan en biedt de dealers een 24-uurs elektronische bestelservice en levering binnen 24 uur in heel Europa. Veel dealers hebben ook een eigen goed gevuld magazijn met reserve- en onderhoudsonderdelen opgebouwd, zodat de meest gangbare onderdelen bij hen beschikbaar zijn.



WEIDEMANN

designed for work

Het productassortiment van Weidemann.



De multifunctionele Hoftracs®.

Krachtige helpers voor elk gebruiksdoel.
Onze innovatie: de volledig elektrisch
aangedreven 1160 eHoftrac®.



De krachtige wiellader

Naar keuze met laadarm of telescooparm.



De compacte verreiker

Op hoogte met optimale stabiliteit.



Aanbouwdelen en banden.

Uw Weidemann-machine wordt een multitoel!
Voor elke taak het optimale aanbouwdeel
en bijpassende banden.



WM.EMEA.10272.V04.NL/05/2021

Weidemann GmbH

Elfringhäuser Weg 24

34497 Korbach

Duitsland

Tel. +49(0)5631 50 16 94 0

Fax +49(0)5631 50 16 94 666

info@weidemann.de

www.weidemann.de