

Wielladers  
Telescoopwielladers



**WEIDEMANN**  
*designed for work*



**De krachtige wiellader.**  
Naar keuze met laadarm of telescooparm.



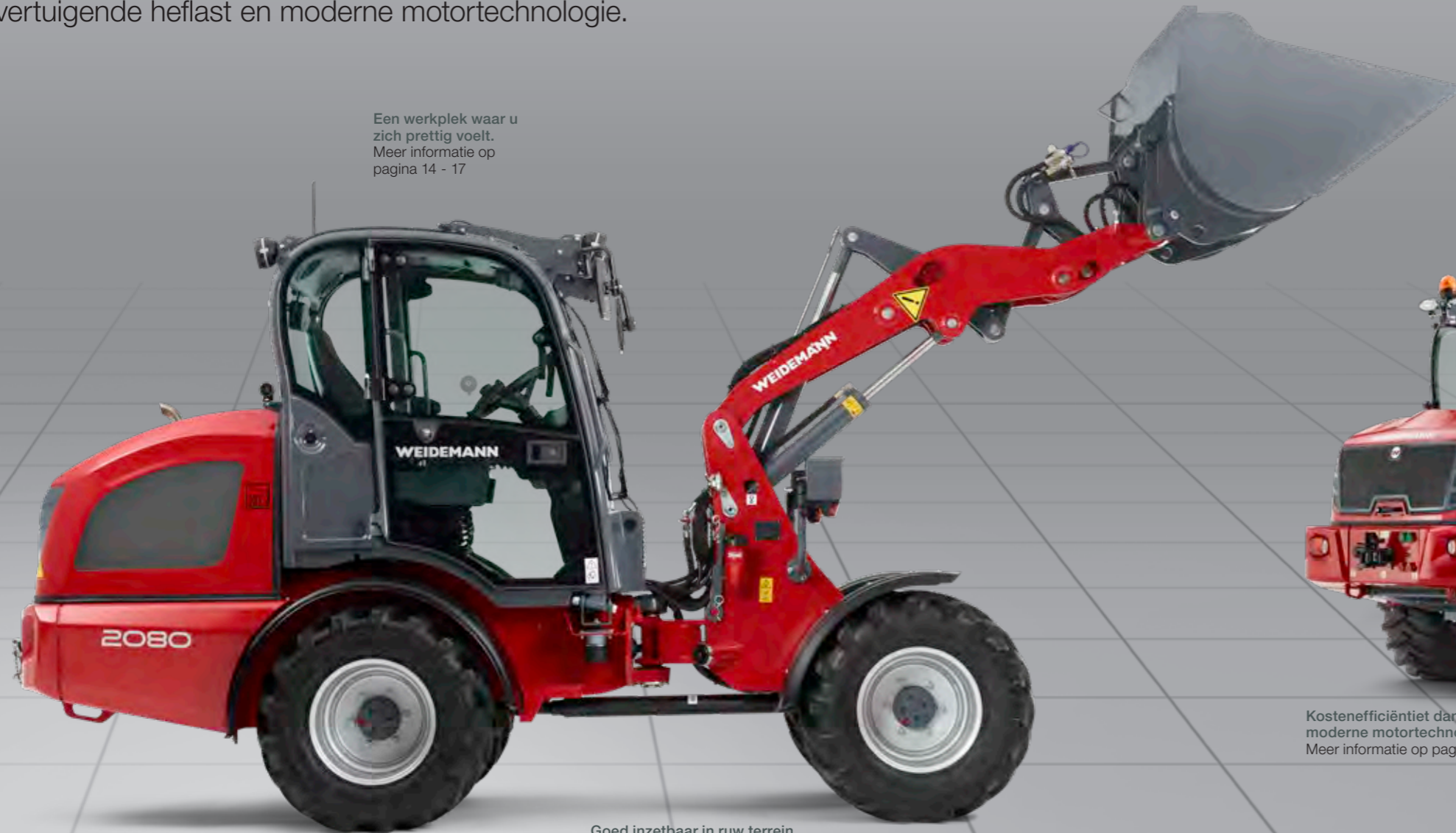
## Niet weg te denken van uw bedrijf.

De wielladers en telescoopwielladers van Weidemann maken elke taak nog productiever. Naast de hoge functionaliteit, het grote gebruikskomfort en de uitstekende veiligheidsnormen beschikken ze over veel kracht en uithoudingsvermogen. Weidemann biedt u deze milieuvriendelijke serie aan met een motortechnologie die voldoet aan de nieuwste emissienormen.

# Wielladers - Naar keuze met laadarm of telescooparm.

Overtuigende heflast en moderne motortechnologie.

Een werkplek waar u zich prettig voelt. Meer informatie op pagina 14 - 17



Efficiënt verwisselen van aanbouwdelen. Meer informatie op pagina 7

Onderhoudsvriendelijk dankzij de zijwaarts kantelbare cabine. Meer informatie op pagina 12



Uitstekende corrosiebescherming dankzij poedercoating. Meer informatie op pagina 20

Kostenefficiëntie dankzij de moderne motortechnologie. Meer informatie op pagina 8 - 9

Goed inzetbaar in ruw terrein dankzij het knik-pendel-scharnier. Meer informatie op pagina 6



2080LP

3080LP

4080LP

2080LPT

3080LPT

4080LPT

2080

3080

4080 Basic Line

2080T

3080T

4080T Basic Line

4080

5080

9080

4080T

5080T

9580T



## Emissienorm en motortechnologie.

Met de uitrusting van Weidemann bent u goed op de toekomst voorbereid!

De aanpassing van de machine aan emissienorm V vereist, naast de integratie van een nabehandeling van uitlaatgassen in de vorm van een roetfilter, ook een extra optimalisatie van het koelvermogen. Dit wordt bereikt door een gekoelde uitlaatgasrecirculatie. Een positief neveneffect is, dat deze nieuwe componenten niet alleen bijdragen aan vermindering van de emissie, maar ook de prestaties van de machine verder verbeteren, en het brandstofverbruik met ca. 5% reduceren - argumenten die overtuigen!

Het gebruikte dieselloetfilter (DPF), dat een groot deel van de schadelijke roetdeeltjes uitfiltert, regenereert zichzelf automatisch bij een bijbehorende temperatuur doordat de afgezette deeltjes bij een lopende motor verbranden - zonder beperkingen voor mens en machine.



## Het Weidemann diagnose- en analysesysteem.

Met wedias de fouten op het spoor.



Met de nieuwe motortechnologie doen ook nieuwe systemen voor onderhoud en analyse hun intrede. Het langdurig zoeken naar verborgen storingen behoort nu tot het verleden. Met behulp van het diagnose- en analysesysteem wedias van Weidemann kunnen vele functies, o.a. de rijfunctie, de 3e en 4e stuurkring, de motorgegevens en de elektrische functies nu snel en duidelijk worden beoordeeld. Foutmeldingen op het display wijzen de bestuurder direct op mogelijke storingen en hierdoor kan er snel gereageerd worden.

Dankzij de exacte benaming van het foutnummer kan de dealer voorbereid en met de juiste reserveonderdelen naar de machine komen. De aansluitende foutanalyse met het diagnosetool door de geschoolde dealer, vereenvoudigt de verdere diagnose en het zoeken naar storingen enorm. Dat bespaart tijd, geld en stress.

## EquipCare.

Gewoon beter geïnformeerd zijn.

Een modern machineparkmanagement is een goede basis voor de succesvolle en economisch voordelige inzet van werkmachines in uw bedrijf. Met onze telematica-oplossing EquipCare van Weidemann hebt u uw machine(s) altijd in het vizier en weet u nauwkeurig wat hun status, beschikbaarheid en inzet zijn.

Een comfortabele en plaatsafhankelijke inzet wordt via de EquipCare-manager (pc of laptop) en de EquipCare-app (mobiele eindapparaten) gegarandeerd.

Weidemann-machines kunnen al af fabriek met de EquipCare-module worden uitgerust, zodat een montage achteraf niet meer nodig is. Uw toegangsgegevens ontvangt u tijdig vóór levering van de bestelde machines. Mocht u toch een bestaande machine met EquipCare uitrusten, dan biedt onze handelspartner u graag een aanvulling aan.



## Garantieverlenging Secure.

Goed en veilig rijden.

Met Weidemann Secure, ons aanbod ter verlenging van de garantietermijn, kunt u uw machine-investering nogmaals zekerstellen en ontvangt u het Volledig-Zorgeloos-Pakket direct van de fabrikant. Daarbij kunt u kiezen tussen twee aantrekkelijke pakketten:

• **Economy Secure:** Met het pakket Economy ontvangt u een eerlijke instapsprijs voor de omvangrijke bescherming van uw machine bij een lage eigen risico.

• **Premium Secure:** Met het pakket Premium Secure zijn alle garantie-incidenten zonder eigen risico eenvoudig te regelen.

of u kiest direct bij de aanschaf van de machine voor een Secure-pakket of u sluit flexibel enkele tijd na uw aanschaf nog een garantieverlenging af. Een aanvullende afsluiting kan tot max. 500 bedrijfsuren afgesloten worden of tot maximaal een half jaar na overdracht van de machine - wat als eerste komt, geldt.



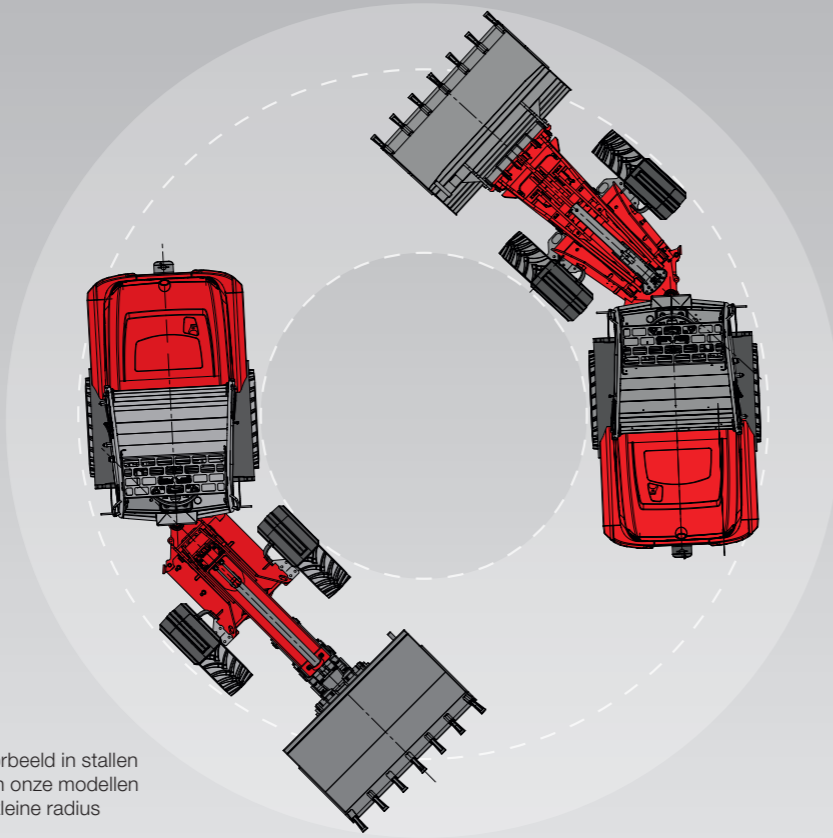
EquipCare biedt u de volgende voordelen:

- Exacte informatie over de bedrijfsgegevens van uw machine (bijv. bedrijfsuren, motorbelasting, rijsnelheid, routes, enz.).
- Toestand van de machine (bijv. temperaturen in de motor, koeling en hydraulica, enz.).
- Vulstanden van de machine (bijv. brandstof, hydraulische olie, koelwater, enz.).
- Verbeterd servicebeheer met concrete planning van meldingen voor onderhoud, storingen en reparaties.
- Met afstandsdiagnoses kortere uitvaltijden bereiken, aangezien de servicepartner al over een veelvoud aan informatie beschikt zonder de machine ter plaatse te hebben bezocht.
- Ongecompliceerde afhandeling van garantieclaims, omdat oorzaken van schade gemakkelijker geïdentificeerd kunnen worden.
- Diefstalbescherming van de machine door geofencing en de naadloze bepaling van de standplaats in real time. Dit maakt bij enkele verzekeraars betere voorwaarden mogelijk op basis van de trackingmogelijkheden.
- Verhoging van de looptijd en levensduur van uw machine dankzij proactieve communicatie.
- Hoge doorverkoopwaarde van gebruikte machines.
- Compatibiliteit met apps van andere fabrikanten mogelijk: hiermee kunt u een vlootmanagement voor uw volledige machinepark opbouwen.



## De waarden van Weidemann.

Wendbaar, goed inzetbaar in ruw terrein en multifunctioneel.



### Grote machines met grote wendbaarheid.

Ook voor grote machines wordt het soms lastig, als er bijvoorbeeld in stallen of opslagruimtes gewerkt moet worden. Daarom overtuigen onze modellen in de uitvoeringen met laadarm en telescooparm door de kleine radius alsook de optimale wendbaarheid.



### Een multitoel voor vele toepassingen.

Of u nu moet voeren, uitmesten, vegen, stapelen of transporteren: Dankzij het enorme aantal verschillende aanbouwdelen verandert uw Weidemann-wiellader in een universeel inzetbare multitoel. Verdere toepassingsmogelijkheden op pagina 22-25.



### De ruggengraat van de Weidemann-constructie: Het legendarische knik-pendel-scharnier

Wielladers van Weidemann® staan altijd met vier wielen op de grond - in elke situatie, op elk terrein. Omdat de voor- en achterwagen onafhankelijk van elkaar kunnen pendelen, reageren deze fijngevoelig op iedere oneffenheid. Het gebruik: U rijdt met maximale tractie, geen enkele kracht wordt verspild.



### Veelzijdig in uitrusting.

De Weidemann wiel- en telescoopwielladers beschikken over een omvangrijke en robuuste standaarduitrusting. Bovendien kunt u, al naar gelang de toepassing en uw voorkeuren voor bijv. motor, aandrijving, cabine of hydrauliek op maat configureren. Uw Weidemann is altijd op maat. Een selectie aan verkrijgbare standaarduitrustingen en opties staat voor u op pag. 30-33 en op [www.weidemann.de](http://www.weidemann.de).



### Efficiënt verwisselen van aanbouwdelen.

Dankzij het hydraulische snelwisselsysteem kunnen aanbouwdelen gemakkelijk worden verwisseld. Op die manier is uw Weidemann machine meteen weer klaar voor gebruik. Dit verhoogt de productiviteit en daarmee de kostenefficiëntie.

## Een kostenefficiëntie dat de moeite waard is.

Efficiëntie inzet bij werkzaamheden, dankzij betrouwbare technologie.



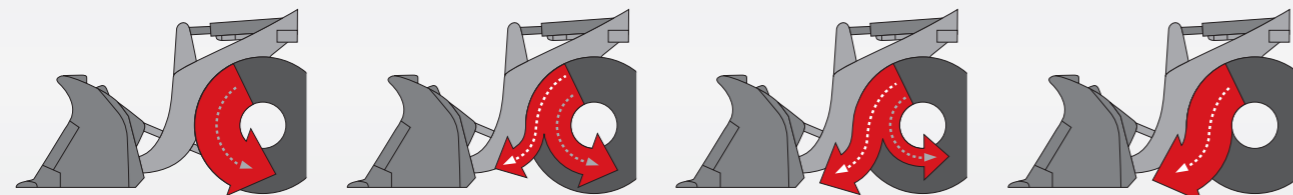
### Kostenefficiënt werken.

Kostenefficiëntie is tegenwoordig een van de belangrijkste eigenschappen die een wiellader voor uw bedrijf moet meebrengen. Des te sneller en tijdsbesparender een wiellader kan manoeuvreren, des te hoger is de werkprestatie. Bij wielladers van Weidemann staat kostenefficiëntie voor technisch rijpe oplossingen, zoals de grote hefhoogte, hoge scheurkracht, hoge stabiliteit en een efficiënt snelwisselsysteem voor aanbouwdelen.



### Schakelbare 100% differentieelblokkering.

De 100% schakelbare differentieelblokkering biedt, indien nodig, maximale tractie en stuwkracht en zorgt - bij normaal gebruik - voor minder slijtage van de banden. Dat verhoogt de efficiëntie van uw machine!



### Het rem-inchpedaal.

Bij Weidemann-machines is de hydrostatische vierwielaandrijving gecombineerd met het rempedaal. Dit maakt "inchen" in de kruipgang mogelijk, tot stilstand van de rijbeweging. Met het deels ingedrukte rem-inch-pedaal kan in kruipgang bij volledig motortoerental langzaam en tot op de millimeter nauwkeurig worden gereden terwijl u tegelijker-

tijd snel lading heft. Wanneer het pedaal nog verder wordt ingedrukt wordt geremd. Het voordeel van het rem-inchpedaal is de optimale verdeling van het motorvermogen. Bovendien wordt hiermee voorkomen dat de motor af kan slaan.



### Machine met aanhanger.

Alle Weidemann wiel- en telescoopwielladers kunnen met behulp van de aanhangerkoppeling een aanhanger van tussen 5 t en 18 t totaalgewicht trekken - al naar gelang het model. In Duitsland moet de machine zijn

goedgekeurd als zelfrijdende werkmachine met aanhangerkoppeling of als trekmaschine. Uw Weidemann handelspartner ter plaatse informeert u graag over de internationale regelgeving.



### Enorme hef- en scheurkrachten dankzij de grote afmetingen van de hydraulische cilinders.

Weidemann bouwt in alle Hoftracs® en wielladers altijd twee krachtige hefcilinders in. Dat garandeert dat de lastverdeling altijd optimaal op de laadarm overgaat. Daarnaast wint de hele laadinrichting aan stabiliteit.



Bij telescoopwielladers en verreikers is één krachtige hefcilinder ingebouwd. De grootte van de hefcilinders is altijd aangepast aan de afmetingen van de betreffende machine. Dat ontziet de machine en het materiaal.

## Kies uw cabine.

Doordachte oplossingen voor alle toepassingsomstandigheden.

### Wieladers en telescoopwieladers:

De Weidemann machines uit de series 2080 tot 9080 zijn standaard voorzien van een cabine. De cabine onderscheidt zich door de grote ruimte en bijzonder veel vrije hoofdruimte en bewegingsvrijheid. Daarmee voldoet de machine ook aan de huidige Europese machinerichtlijn (2006/42/EG) volgens ROPS- en FOPS-bescherming. Door de compleet glazen veiligheidscabine krijgt de bestuurder een uitstekend overzicht over de aanbouwdelen en het hele werkgebied.



### Optimale toegang voor onderhoud.

De modellen van de 90-serie bieden gemakkelijk toegankelijke revisiekleppen en de spatborden zijn afneembaar. Zo zijn motor, hydraulisch systeem en elektrische onderdelen probleemloos bereikbaar. Inspectie en onderhoud van de machine worden zo aanzienlijk gemakkelijker. Ook de motorkap kan ver naar boven worden geopende en biedt zo een optimale toegang.



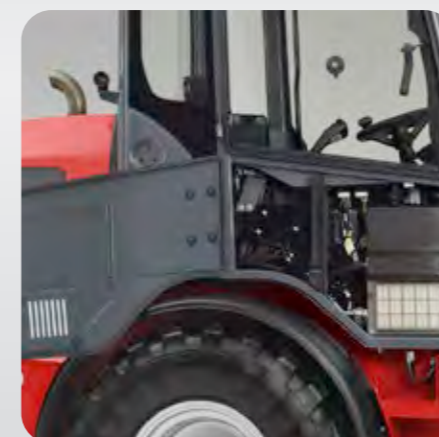
### De LP modellen van Weidemann.

LP staat bij Weidemann voor "Low Position". Dankzij de lagere positie van cabine en zitting is de machine minder hoog. Zo kunt u zonder problemen door lage doorritten.

Bovendien kan de bestuurder gemakkelijker in de cabine komen en komt het zwaartepunt iets dichterbij de grond te liggen. De LP-modellen van Weidemann zijn standaard voorzien van een canopy, die aan de huidige Europese machinerichtlijn (2006/42/EG) volgens ROPS- en FOPS-bescherming voldoet. Als optie kan uit verschillende versies canopy's en cabines worden gekozen. Het LP-ontwerp is niet beschikbaar voor: 5080, 5080T, 9080 en 9580T.

### Uniek bij Weidemann: Zijwaarts kantelbare cabine.

De modellen uit de series wiel- en telescoopwieladers 2080 tot 5080 zijn voorzien van een kantelbare cabine. Zo zijn motor, hydraulisch systeem en elektrische onderdelen probleemloos bereikbaar. Inspectie en onderhoud van de machine worden zo aanzienlijk gemakkelijker. Ook de motorkap kan ver naar boven worden geopende en biedt zo een optimale toegang.



### LP modellen zijn eenvoudig in onderhoud.

De cabine van LP modellen kan niet zijwaarts worden gekanteld. Om desondanks bij de motor, de hydraulica en de elektrische onderdelen te kunnen komen, zijn verschillende inspectie deksels op de machine aangebracht. Ook kan de bestuurdersstoel gemakkelijk en probleemloos worden verwijderd.

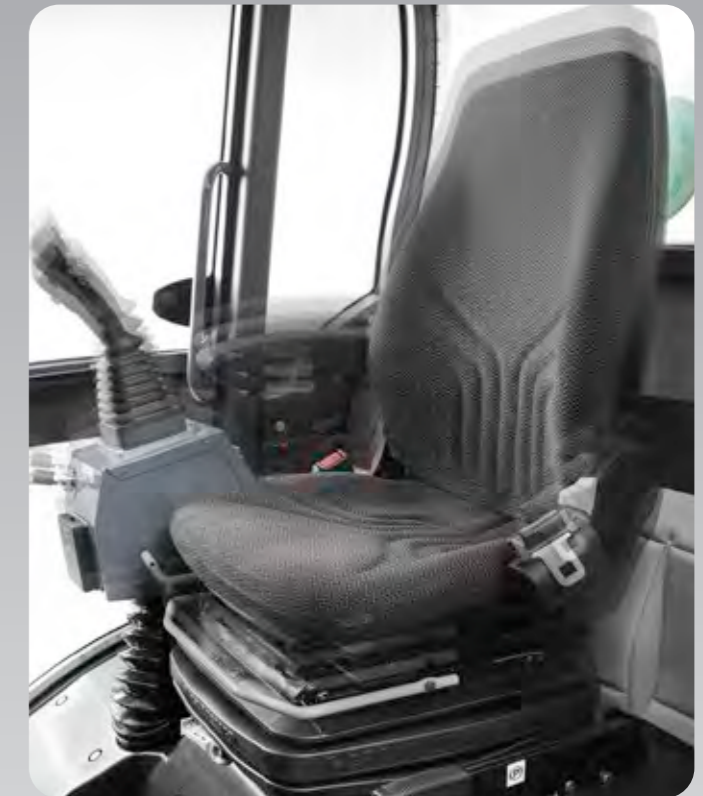
## Hoog bedienings- en rijcomfort.

Optimaal zicht en een goed werkklimaat.



### Goed zicht en goede verlichting rondom.

De bestuurderscabine is rondom voorzien van glas waardoor een uitstekend overzicht over de aanbouw delen, het directe werkgebied en de gehele omgeving rond de machine wordt verschaft. Bovendien kan de verlichting worden aangepast aan verschillende eisen (standaardverlichting, verlichting volgens StVZO, ledverlichting en extra werkklampen op de laadinrichting).



### Verstelbare bestuurderszitting.

De bestuurdersstoel is verstelbaar, ergonomisch gevormd en goed geveerd. De joystickconsole inclusief arMLEuning vorm één geheel met de bestuurderszitting, is verstelbaar en veert mee (niet van toepassing op LP-modellen). De als optie verkrijgbare, luchtgeveerde comfortabele stoel zorgt ervoor dat u kunt werken zonder snel vermoeid te raken. Voorzien van stoelverwarming voor winterse omstandigheden.



### Ventilatie naar behoefte.

De cabine beschikt aan beide zijden over grote deuren die wijd geopend kunnen worden. Het bovenste venster kan geheel opengeklapt en vergrendeld worden. Openingsventilatie is tevens mogelijk.



### Aangename werkomgeving.

De werkomgeving is uitstekend, dankzij een effectief werkende verwarmings- en ventilatie-installatie met ventilatoren, filter voor frisse lucht en goed geplaatste luchtinblaasopeningen. Bij bijzonder hoge buitentemperaturen raden wij als optie airconditioning aan.



## Een werkplek die motiveert.

Ergonomisch geplaatste bedieningsonderdelen en een gemakkelijke handling.



### Met de joystick doet u alles met één hand.

De stuurhendel wordt een alleskunner en het bedieningsgemak van de machine is nog hoger. Naast de functie van het 3e De proportionele stuurkring, die via de joystick kan worden geactiveerd, kan ook via continu gebruik van de 3e stuurkring via een wipschakelaarknop worden geactiveerd - door het uitsturen van het duimwiel ook in beide richtingen.

De functie van het 4e stuurkring kan nu ook bij de wielladers proportioneel via de joystick worden bediend. Proportioneel telescoperen bij telescoopwielladers is mogelijk via het duimwiel, zodat de werksnelheid afzonderlijk kan worden aangepast.

Bovendien kunnen de beide elektrische functies houdend of vergrendeld met de stuurhendel worden bediend. Beide elektrische functies zijn onderling onafhankelijk zodat de bestuurder ieder afzonderlijk kan configureren.

### Aanpassen hoeveelheid hydraulische olie.

Indien nodig kan via het bedieningselement "Jog Dial" het debiet hydraulische olie handmatig worden ingesteld. Dit komt van pas als de machine een hydraulisch aanbouwdeel gebruikt, dat niet het volledige hydraulische vermogen van de machine nodig heeft. De bestuurder kan zo fijngevoelig en energiezuinig werken met de machine en de aanbouwdelen. Bovendien kan het reactiegedrag van de gestuurde hulphydraulica ingesteld worden.



### Stuurkolom of stuurwiel is instelbaar.

Dankzij de instelmogelijkheid van de stuurkolom of het stuurwiel, kunt u uw cabine aanpassen aan uw lichaamsbouw. Op die manier beschikt u, dankzij het samenspel van de bedieningsonderdelen over uw eigen persoonlijk, ergonomisch aangepaste werkplek.



### Trillingsgedempte werkplaats.

Trillingen en stoten worden door de machine opgevangen. Uw lichaam wordt ontzien en u werkt ook gedurende langere tijd veel meer ontspannen en beter geconcentreerd.



### De belangrijkste functies altijd in een overzicht.

Via de digitale display heeft u altijd een goed overzicht over uw machine. Behalve de standaardweergaves van temperatuur, brandstofvolume of het aantal bedrijfsuren, worden ook de actieve functies in de cabine weergegeven, bijvoorbeeld ingeschakelde elektrische functies, het continu gebruik van de 3e stuurkring of de ingeschakelde differentieelblokkering.

## Nieuwe krachtige aandrijving – Power Drive 370.

De innovatieve rijaandrijving Power Drive 370 is een traploze, hydrostatische aandrijving die hogere trekkrachten en rijsnelheden bereikt dan eerder ontwikkelde oplossingen. Hierbij blijven alle voordelen van eerdere aandrijvingen behouden voor wat betreft compactheid, energie-efficiëntie en comfort voor de bestuurder. De 9080 en 9580T worden uitgerust met deze rijaandrijving.

### Technische achtergrond.

Een traploze hydrostatische, krachtige rijaandrijving met hoog vermogen werd gerealiseerd met behulp van een motor met gebogen as die een variabel verplaatsingsvolume van 370 cm<sup>3</sup> biedt en een groothoekverstelling van 45°.

De Power Drive 370 onderscheidt zich verder vanwege het compacte ontwerp. Dit werd bereikt door de combinatie van de hydraulische motor en transmissie in een uiterst compacte behuizingseenheid, die de overdracht van rijvermogens tot maximaal 130 kW mogelijk maakt. Een klassieke hydrostatische aandrijving (ontwerp met 1 motor) die een dergelijk rijvermogen levert, is uniek. Alleen onze nieuwe ontwikkeling heeft deze prestatie tot nu geleverd.

Naast de bekende positieve eigenschappen die bekend zijn voor hydrostatische aandrijvingen, zoals eenvoudig achteruitrijden, goede dosering en fijne bestuurbaarheid, inchen en remkrachtondersteuning, maakt het brede omschakelingsbereik van de 45°-technologie het



daarnaast mogelijk om in het gehele snelheidsbereik van 0 tot 40 km/u zonder schakelen te rijden. Dit biedt de bestuurder een zeer hoog rijcomfort, omdat de trekkraft niet onderbroken wordt en er niet geschakeld hoeft te worden. Dit zorgt voor een comfortabele, gelijkmatige rijstijl en harmonieuze geluidsontwikkeling.

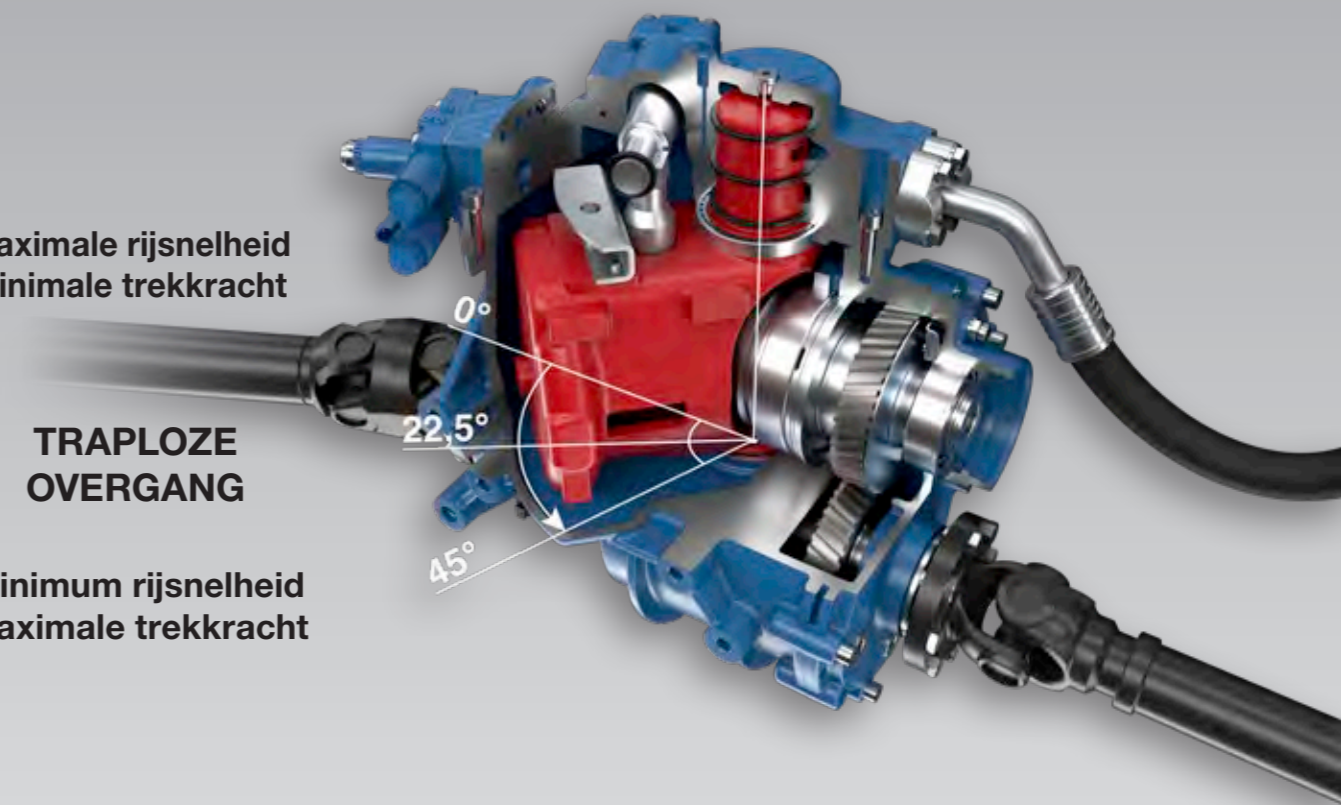
Een ander groot voordeel is de energie-efficiëntie van het systeem met één motor. Omdat er niet geschakeld hoeft te worden en er geen tweede hydraulische motor nodig is, kunnen koppelingen en andere schakelementen volledig worden weggelaten. Dit betekent dat er geen verlies van trekkraft is bij open koppelingen of vrij draaiende hydraulische motoren. Naast efficiëntievoordelen heeft dit ook een positieve werking op de robuustheid, het onderhoud en de kosten van de gehele rijaandrijving.



Maximale rijsnelheid  
Minimale trekkraft

TRAPLOZE  
OVERGANG

Minimum rijsnelheid  
Maximale trekkraft





## Onze kwaliteitsgaranties.

Weidemann “Made in Germany”.

Kwaliteit is bij Weidemann geen loze bewering, maar dagelijks bewezen werkelijkheid. Een echte Weidemann komt uit één van de modernste productievestigingen voor wielladers en verreikers in Europa. De fabriek in het Noord-Hessische Korbach garandeert een continu hoge kwaliteit van onze producten. Kwaliteit begint bij Weidemann al erg vroeg, aangezien het aanhouden van de gedefinieerde arbeidsproces zeer serieus wordt genomen. Zo worden bijvoorbeeld aangekochte onderdelen die ingebouwd worden, gecontroleerd en in samenwerking met de leverancier, doorlopend getest en verder geoptimaliseerd.

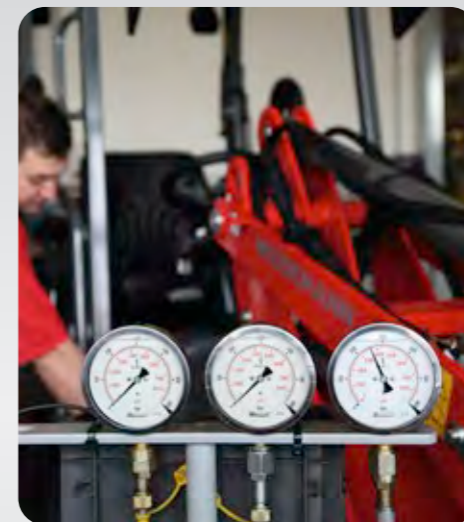
### Poedercoating.

Een ander hoofdkenmerk voor de bijzondere kwaliteitseisen bij Weidemann is de poedercoating. De poedercoating waarborgt een optimale corrosiebescherming. In tegenstelling tot de gebruikelijke natte lak, wordt de levensduur van de machine met poedercoating aanzienlijk verlengd. Daarnaast is dit procedé efficiënter en tegelijk milieuvriendelijk.



### Zorgvuldige eindcontrole.

Iedere Weidemann die onze fabriek verlaat, wordt aan een zorgvuldige eindcontrole onderworpen. Dat garandeert onze klanten van aanvang aan een lange levensduur en lage bedrijfskosten. Als er Weidemann op staat, is het ook Weidemann kwaliteit.



### DIN EN ISO 9001.

Iedereen kent deze norm en deze is internationaal erkend. Met een gecertificeerd kwaliteitssysteem conform de internationale norm ISO 9001 bewijst Weidemann, dat kwaliteitsgerichtheid in elk deelproces het denken en handelen binnen het bedrijf bepaalt en dat u als klant binnen alle bedrijfsafdelingen geteste kwaliteit ontvangt.



# Weidemann wielladers.

Overtuigender kunnen prestaties niet zijn.



# Weidemann telescoopwielladers.

De beste prestatie in het dagelijkse gebruik.

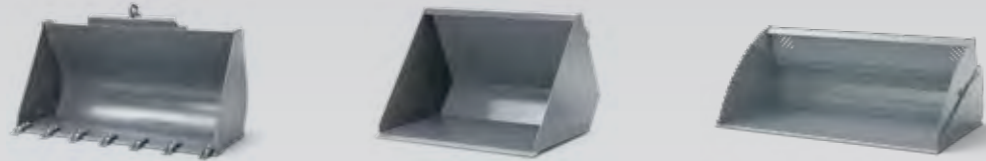


# Het optimale aanbouwdeel voor elke taak.

Uw machine wordt een multitool.

Alleen het juiste aanbouwdeel maakt onze machines tot ware probleemoplossers voor al uw werkzaamheden. Dankzij ons gevarieerde en doordachte programma worden onze machines omgebouwd tot zeer functionele multitools, die geschikt zijn voor iedere gebruikstoepassing. Hier ziet u een selectie van aanbouwdelen en werkzaamheden die u er gemakkelijk mee kunt uitvoeren.

## Verladen van materiaal



## Grijpers



## Stammenvork



## Stapelen en transporteren



## Reinigen



## Maaien en mulchen



## Bomen en hagen snoeien



## Winterdienst.



## Verladen van voeder



## Balenverwerking



## Werkzaamheden in de stal



## Verladen van kuilvoer



## Paardenbedrijven



Alle aanbouwdelen die af fabriek beschikbaar zijn, zijn te vinden op: [www.weidemann.de](http://www.weidemann.de)

Meer informatie kunt u opvragen bij uw Weidemann-dealer.

## De passende opties voor uw bedrijf.

Individueel, doelmatig en economisch.



**Afzonderlijke 4e Stuurkring die onafhankelijk en afzonderlijk kan worden bediend (voor en achter mogelijk):**

De machine is uitgerust met een dubbel werkend hulpcircuit.

**Voordeel:**

- Hierdoor kunnen hydraulische aanbouwdelen met meerdere aansluitingen en functies (bijv. een sneeuwrees) worden gebruikt.

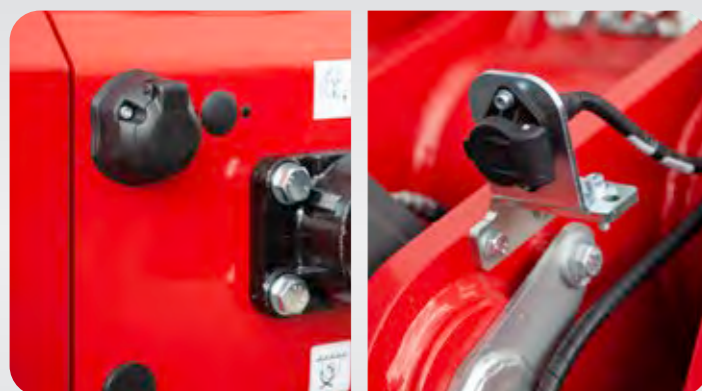


**Verhoging van de snelheid tot 30 resp. 40 km/u:**

De machine krijgt een hogere snelheid van 30 resp. 40 km/u.

**Voordeel:**

- De machine kan sneller worden verplaatst.
- Tijdbesparing en hogere kostenefficiëntie.



**Elektrische aansluitingen (voor en achter):**

Aansluitingen voor elektrisch bediende extra functies van de aanbouwdelen (bijv. veegmachine met watersproei-inrichting).

**Voordeel:**

- Hiermee kunnen ook de elektrisch aangedreven aanvullende functies van aanbouwdelen worden gebruikt.
- Schakelen tussen aanvullende functies van hydraulische aanbouwdelen is mogelijk.



**High Flow:**

De machine is uitgerust met een krachtig hydraulisch High Flow-systeem.

**Voordeel:**

- Maakt het gebruik van aanbouwdelen aan de voorzijde mogelijk die veel olie nodig hebben (zoals een sneeuwrees).



**Handkruipgang:**

Met het langzaam-rijstelsysteem kan zeer langzaam worden gereden terwijl het toerental van de motor constant blijft.

**Voordeel:**

- Bij gebruik van opbouwgereedschap waarvoor bijvoorbeeld met een constant hoog toerental maar tegelijk een zeer lage rijnsnelheid gewerkt wordt (bijv. een veegmachine) hoeft niet permanent het voetkruippedaal worden ingedrukt.



**Hydraulische aansluitingen achter:**

De machine is uitgerust met hydraulische aansluitingen achter (enkel- of dubbelwerkend).

**Voordeel:**

- De machine krijgt meer toepassingsmogelijkheden, omdat hydraulische aanbouwdelen achter of kiepaanhangers gebruikt kunnen worden.



**Volautomatisch centrale smeersysteem:**

Met het volautomatische centrale smeersysteem kunnen de duur van het smeerproces en de intervallen ingesteld worden.

**Voordeel:**

- Regelmatige nasmering van alle smeerpunten verhoogt de levensduur en daarmee de waardevastheid van de machine.
- Tijd- en kostenbesparing door minder onderhoud.



**Drukloze retourleiding:**

De hydraulische olie stroomt in een aparte leiding via het hydrauliekfilter terug in de hydraulische-olietank.

**Voordeel:**

- Bij aanbouwdelen met een eigen hydraulische motor kan de retourolie zonder verhoogde tegendruk naar de hydraulische-olietank worden teruggebracht.

# Uw wiellader van Weidemann.

Individueel uitgerust, effectief.

Met Weidemann zit u goed - wij bieden onze wielladers met een goede, uitgebreide en robuuste standaarduitrusting. Bovendien kunt u uw machine zo samenstellen met onze verschillende opties voor de aandrijving, banden, hydrauliek en cabine/canopy dat de machine perfect bij uw bedrijf en uw werkzaamheden past.



2080LP



2080



3080LP



3080



4080LP



4080 Basic Line



4080



5080



9080

# Standaarduitrusting en opties

	2080LP	2080	3080LP	3080	4080LP	4080 Basic Line	4080	5080	9080
<b>AANDRIJVING</b>									
Hydrostatische aandrijving via verdelerstransmissie en stuuras	●	●	●	●	●	●	●	●	●
Differentieelblokkering 100% elektrisch-hydraulisch schakelbaar op voor- en achteras	●	●	●	●	●	●	●	●	●
Rijsnelheid 20 km/uur	●	●	●	●	●	●	●	●	●
Verhoging van de snelheid tot 28 km/h	○	○	-	-	-	-	-	-	-
Verhoging van de snelheid tot 30 km/h	-	-	○	○	○	○	○	○	○
Verhoging van de snelheid tot 40 km/h	-	-	-	-	-	○	○	○	○
Aandrijving Power Drive 370	-	-	-	-	-	-	-	-	○
<b>HYDRAULIEK</b>									
Mechanisch voorgestuurde joystick met rijrichtings-schakelaars en geïntegreerde knop voor differentieelblokkering	●	-	●	-	●	-	-	-	-
Hydraulisch voorgestuurde joystick met rijrichtings-schakelaar en geïntegreerde knop voor differentieelblokkering	-	●	-	●	-	●	●	●	-
Elektrisch voorgestuurde joystick met rijrichtings-schakelaar en geïntegreerde knop voor differentieelblokkering	-	-	-	-	-	-	-	-	●
3e stuurkring voor, mechanisch	●	-	●	-	●	-	-	-	-
3e stuurkring voor, elektrisch, proportioneel	○	●	○	●	○	●	●	●	●
Werkhydraulica grote pomp (afhankelijk van het model tussen 58,5 l en 103 l)	○	○	○	○	○	○	-	-	-
4e extra stuurkring (incl. afzonderlijke stuurklep, 4-voudige klep of elektrisch, proportioneel, parallel)	○	○	○	○	○	○	○	○	○
3e of 4e stuurkring Flow Sharing (100 l, 115 l)	-	-	-	-	-	-	○	○	-
High Flow enkelwerkend (100 l, 115 l)	-	○	○	○	○	○	-	-	-
High Flow Load Sensing (150 l)	-	-	-	-	-	-	○	○	-
High Flow - Vermogenshydrauliek dubbelwerkend (150 l/180 l)	-	-	-	-	-	-	-	-	○
Drukloze retourleiding voor/achter	○	○	○	○	○	○	○	○	○
Hydraulische aansluiting achter dubbelwerkend proportioneel, 3e stuurkring via omschakelklep	○	○	○	○	○	○	○	○	○
Hydraulische aansluiting achter dubbelwerkend, incl. afzonderlijke stuurklep	-	○	○	○	○	○	○	○	○
Remventiel (buisbreukbeveiliging hef- en kiepcilinder)	○	○	○	○	○	○	○	○	○
Lastcompensator	○	○	○	○	○	○	○	○	○
Aanpassing hydraulische-oliehoeveelheid via Jog Dial-functie	-	-	-	-	-	-	●	●	●
Drukontlasting hydraulische aansluitingen aan laadarm	-	-	-	-	-	-	●	●	●
<b>LAADINRICHTING</b>									
Z-kinematiek	-	-	●	●	●	●	●	●	-
P-Z-kinematiek	●	●	-	-	-	-	-	-	-
P-kinematiek	-	-	-	-	-	-	-	-	●
Automatische herpositionering van de laadbak	-	-	-	-	-	-	-	-	●
<b>CABINE</b>									
Canopy incl. voor- en achterraut, ROPS- en FOPS-gecertificeerd	●	-	●	-	●	-	-	-	-
Cabine met verwarming, ventilatie en ruitenwisser, ROPS- en FOPS-gecertificeerd	○	●	○	●	○	●	●	●	●
Schijnwerper op cabine (4 - 6)	●	●	●	●	●	●	●	●	●
Led-werklampen op cabine (4 - 8)	○	○	○	○	○	○	○	○	○
Verlichtingsinstallatie conform StVZO	○	●	○	●	○	●	●	●	●
Comfortabele stoel met veiligheidsgordel, geveerd	●	●	●	●	●	●	●	●	●
Comfortabele stoel met veiligheidsgordel, luchtgeveerd	○	○	○	○	○	○	○	○	○
Stoelverwarming	○	○	○	○	○	○	○	○	○
Airconditioning (9080 met automatische airconditioning)	○	○	○	○	○	○	○	○	●
<b>OVERIGE</b>									
Vol-automatische centrale smering	○	○	○	○	○	○	○	○	○
Hydraulisch snelwisselsysteem voor aanbouwdelen	●	●	●	●	●	●	●	●	●
Elektrische aansluiting voor/achter	○	○	○	○	○	○	○	○	○
TÜV-gecertificeerd (bijlage in voertuigpapieren)	○	○	○	○	○	○	○	○	●

● Serie ○ Optie - Niet mogelijk

De voorbeelden tonen een selectie uit standaarduitrustingen en opties. Uw Weidemann verkooppartner voorziet u graag van gedetailleerd informatie over de standaarduitrusting en de opties. Meer informatie via [www.weidemann.de](http://www.weidemann.de)



# Uw Weidemann-telescoopwiellader:

Hoogste tevredenheid dankzij individuele uitrusting.

Met Weidemann speelt u op zeker - wij bieden u onze telescoopwielladers aan met een goede, uitgebreide en robuuste standaarduitrusting. Bovendien kunt u uw machine zo samenstellen met onze verschillende opties voor de aandrijving, banden, hydrauliek en cabine/canopy dat de machine perfect bij uw bedrijf en uw werkzaamheden past.



2080LPT



2080T



3080LPT



3080T



4080LPT



4080T Basic Line



4080T



5080T



9580T

# Standaarduitrusting en opties.

	2080LPT	2080T	3080LPT	3080T	4080LPT	4080T	4080T	5080T	9580T
	Basic Line								
<b>AANDRIJVING</b>									
Hydrostatische aandrijving via verdelerstransmissie en stuuras	●	●	●	●	●	●	●	●	●
Differentieelblokkering 100% elektrisch-hydraulisch schakelbaar op voor- en achteras	●	●	●	●	●	●	●	●	●
Rijsnelheid 20 km/uur	●	●	●	●	●	●	●	●	●
Verhoging van de snelheid tot 28 km/h	○	○	-	-	-	-	-	-	-
Verhoging van de snelheid tot 30 km/h	-	-	○	○	○	○	○	○	○
Verhoging van de snelheid tot 40 km/h	-	-	-	-	-	-	○	○	○
Aandrijving Power Drive 370	-	-	-	-	-	-	-	-	○
<b>HYDRAULIEK</b>									
Hydraulisch voorgestuurde joystick met rijrichtingsschakelaar en geïntegreerde knop voor differentieelblokkering	●	-	●	-	●	-	-	-	-
Hydraulisch voorgestuurde joystick met rijrichtingsschakelaar en geïntegreerde knop voor differentieelblokkering	-	●	-	●	-	●	●	●	-
Elektrisch voorgestuurde joystick met rijrichtingsschakelaar en geïntegreerde knop voor differentieelblokkering	-	-	-	-	-	-	-	-	●
3e stuurkring voor, mechanisch	●	-	●	-	●	-	-	-	-
3e stuurkring voor, elektrisch, proportioneel	○	●	○	●	○	●	●	●	●
Werkhydraulica grote pomp (afhankelijk van het model tussen 58,5 l en 103 l)	○	○	○	○	○	○	-	-	-
Omschakelklep voor op 3e stuurkring (3e stuurkring met 4 aansluitingen)	○	○	○	○	○	○	○	○	○
3e. stuurkring Flow Sharing (100 l, 115 l)	-	-	-	-	-	-	○	○	-
Flow Sharing Load Sensing (150 l)	-	-	-	-	-	-	○	○	-
High Flow - Vermogenshydrauliek dubbelwerkend (150 l/180 l)	-	-	-	-	-	-	-	-	○
Drukloze retourleiding voor	●	●	●	●	●	●	●	●	●
Drukloze retourleiding achter	○	○	○	○	○	○	○	○	○
Hydraulica-aansluiting achter dubbelwerkend proportioneel, 3e stuurkring via omschakelklep	○	○	○	○	○	○	○	○	○
Hydraulische aansluiting achter dubbelwerkend, incl. afzonderlijke stuurklep	-	○	○	○	○	○	○	○	○
Remventiel (buisbreukbeveiliging in hef- en kiepcilinder)	●	●	●	●	●	●	●	●	●
Lastcompensator	○	○	○	○	○	○	○	○	○
Aanpassing hydraulische-oliehoeveelheid via Jog Dial-functie	-	-	-	-	-	-	●	●	●
Drukontlasting hydraulische aansluitingen aan telescooparm	-	-	-	-	-	-	●	●	●
<b>LAADINRICHTING</b>									
Telescooparm	●	●	●	●	●	●	●	●	●
Automatische herpositionering van de laadbak	-	-	-	-	-	-	-	-	●
<b>CABINE</b>									
Canopy incl. voor- en achterraut, ROPS- en FOPS-gecertificeerd	●	-	●	-	●	-	-	-	-
Cabine met verwarming, ventilatie en ruitenwisser, ROPS- en FOPS-gecertificeerd	○	●	○	●	○	●	●	●	●
Schijnwerper op cabine (4 - 6)	●	●	●	●	●	●	●	●	●
Led-werklampen op cabine (4 - 8)	○	○	○	○	○	○	○	○	○
Verlichtingsinstallatie conform StVZO	○	○	○	○	○	○	○	○	○
Comfortabele stoel met veiligheidsgordel, geveerd	●	●	●	●	●	●	●	●	●
Comfortabele stoel met veiligheidsgordel, luchtgeveerd	○	○	○	○	○	○	○	○	○
Stoelverwarming	○	○	○	○	○	○	○	○	○
Airconditioning (9580T met automatische airconditioning)	○	○	○	○	○	○	○	○	●
<b>OVERIGE</b>									
Vol-automatische centrale smering	○	○	○	○	○	○	○	○	○
Hydraulisch snelwisselsysteem voor aanbouwdelen	●	●	●	●	●	●	●	●	●
Elektrische aansluiting voor	●	●	●	●	●	●	●	●	●
Elektrische aansluiting achter	○	○	○	○	○	○	○	○	○
TÜV-gecertificeerd (bijlage in voertuigpapieren)	○	○	○	○	○	○	○	○	●

● Serie ○ Optie - Niet mogelijk

De voorbeelden tonen een selectie uit standaarduitrustingen en opties. Uw Weidemann verkooppartner voorziet u graag van gedetailleerd informatie over de standaarduitrusting en de opties. Meer informatie via [www.weidemann.de](http://www.weidemann.de)

# Technische gegevens wiellader.

	2080LP	2080	3080LP	3080	4080LP	4080 Basic Line	4080	5080	9080
<b>MOTORGEGEVENS</b>									
Motorfabrikant	Deutz	Deutz	Deutz	Deutz	Deutz	Deutz	Perkins	Perkins	Deutz
Motortype	TD 2.9 L4 S5	TD 2.9 L4 S5	TD 2.9 L4 S5	TCD 2.9 L4 S5	TCD 2.9 L4 S5	TCD 2.9 L4 S5	904J-E36TA	904J-E36TA	TCD 3.6 S5
Cilinders	4	4	4	4	4	4	4	4	4
Motorvermogen max. kW	45	45	45	55,4	55,4	55,4	74,4	100	100
Motorvermogen max. pk	61	61	61	75	75	75	101,2	136	136
Bij toerental (max.) rpm	2.300	2.300	2.300	2.300	2.300	2.300	2.200	2.200	2.300
Cilinderinhoud cm <sup>3</sup>	2.900	2.900	2.900	2.900	2.900	2.900	3.621	3.621	3.621
Type koelmiddel	Water	Water	Water	Water / luchtkoeler	Water / luchtkoeler	Water / belastingslucht	Water	Water	Water / luchtkoeler
Uitlaatgasniveau volgens de norm	V	V	V	V	V	V	V	V	V
Uitlaatgasbehandeling	DPF/DOC	DPF/DOC	DPF/DOC	DPF/DOC	DPF/DOC	DPF/DOC	DOC/DPF/SCR	DOC/DPF/SCR	DOC/DPF/SCR
<b>MOTORGEGEVENS OPTIONEEL</b>									
Motorfabrikant	Deutz	Deutz	Deutz	-	-	-	-	-	Deutz
Motortype	TCD 2.9 L4 S5	TCD 2.9 L4 S5	TCD 2.9 L4 S5	-	-	-	-	-	TCD 4.1 S5
Cilinders	4	4	4	-	-	-	-	-	4
Motorvermogen max. kW	55,4	55,4	55,4	-	-	-	-	-	115
Motorvermogen max. PK	75	75	75	-	-	-	-	-	156
Bij toerental (max.) rpm	2.300	2.300	2.300	-	-	-	-	-	2.300
Cilinderinhoud cm <sup>3</sup>	2.900	2.900	2.900	-	-	-	-	-	4.038
Type koelmiddel	Water / luchtkoeler	Water / luchtkoeler	Water / luchtkoeler	-	-	-	-	-	Water / luchtkoeler
Uitlaatgasniveau volgens de norm	V	V	V	-	-	-	-	-	V
Uitlaatgasbehandeling	DPF/DOC	DPF/DOC	DPF/DOC	-	-	-	-	-	DOC/DPF/SCR
<b>ELEKTRISCHE INSTALLATIE</b>									
Bedrijfsspanning V	12	12	12	12	12	12	12	12	12
Accu Ah	100	100	100	100	100	100	135	135	185
Dynamo A	95	95	85	85	85	85	85	85	120-150
<b>GEWICHTEN</b>									
Bedrijfgewicht (standaard) kg	3.900	4.300	4.600	5.100	5.760	6.050	5.900	7.000	10.720
Kiepvermogen met bak - machine in rechte stand (conform ISO 14397) kg	2.898-3.028	3.719	3.043	3.213	3.270	3.270	3.674	4.762	5.290
Kiepvermogen met bak - machine geknikt (conform ISO 14397) kg	2.422-2.518	3.113	2.577	2.714	2.761	2.761	3.031	3.926	4.657
Kiepvermogen met palletvork - machine in rechte stand (conform ISO 14397) kg	2.578-2.679	3.170	2.546	2.715	3.035	3.035	3.344	4.254	4.624
Kiepvermogen met palletvork - machine geknikt (conform ISO 14397) kg	2.168-2.244	2.662	2.164	2.304	2.599	2.599	2.791	3.559	4.071
<b>VOERTUIGGEVENS</b>									
Cabine (optioneel)	FSD (cabine)	Cabine	FSD (cabine)	Cabine	FSD (cabine)	Cabine	Cabine	Cabine	Cabine
As (optioneel)	PA 1200	PA 1200	PA 1400 (PA 1422)	PA 1400 (PA 1422)	PA 1422	PA1422	PA 1422	PA 1422/2	PA1900
Rijsnelheid (optioneel) km/u	0-20 (28)	0-20 (28)	0-20 (30)	0-20 (30)	0-20 (30)	0-20 (30)	0-20 (30/40)	0-20 (30/40)	0-20 (30/40)
Inhoud brandstoftank l	65	65	82	82	82	82	105	105	140
Tankinhoud hydraulische olie l	50	50	66	66	66	66	95	95	125
<b>HYDRAULISCHE INSTALLATIE</b>									
Hydraulische aandrijving – werkdruk bar	450	450	450	450	445	445	455	455	480
Werkhydraulica – pompcapaciteit (optioneel) l/min	57,5 (74)	57,5 (74-115)	64 (74-115)	74 (83-115)	64 (74-115)	103 (115)	100 (115-150)	100 (115-150)	150 (180)
Werkhydraulica – werkdruk bar	210	210	210	220	210	210	210	210	250
<b>GELUIDSINDICATOREN</b>									
Gemiddeld geluidsniveau LwA dB(A)	98,5-100,1	100,5	99,2	100,4	100,1	99,9	100,6-101,2	100,8	100,7
Gegarandeerd geluidsniveau LwA dB(A)	101	101	101	101	101	101	103	103	102
Aangegeven geluidsvermogensniveau LpA dB(A)	77-85	78	80-85	78	79	79	74-76	75	70

FSD = canopy  
 DOC = dieseloxydatiekatalysator  
 DPF = diesel-deeltjesfilter  
 SCR = selectieve katalytische reductie

Vanwege de voortdurende ontwikkelingen op het gebied van emissienormen kunnen er op korte termijn wijzigingen doorgevoerd worden bij de motoren. Informatie over de actuele beschikbaarheid kunt u opvragen bij uw Weidemann-dealer.

Meer informatie via [www.weidemann.de](http://www.weidemann.de)

# Technische gegevens telescoopwiellader.

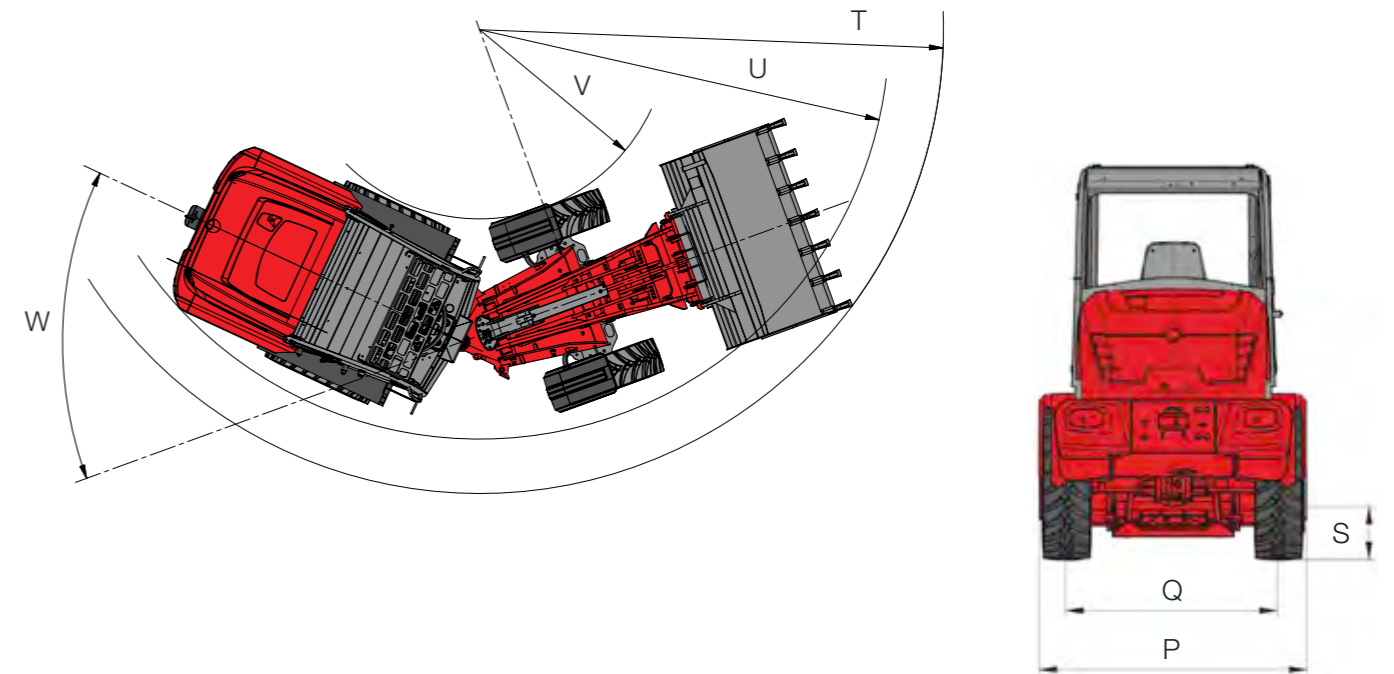
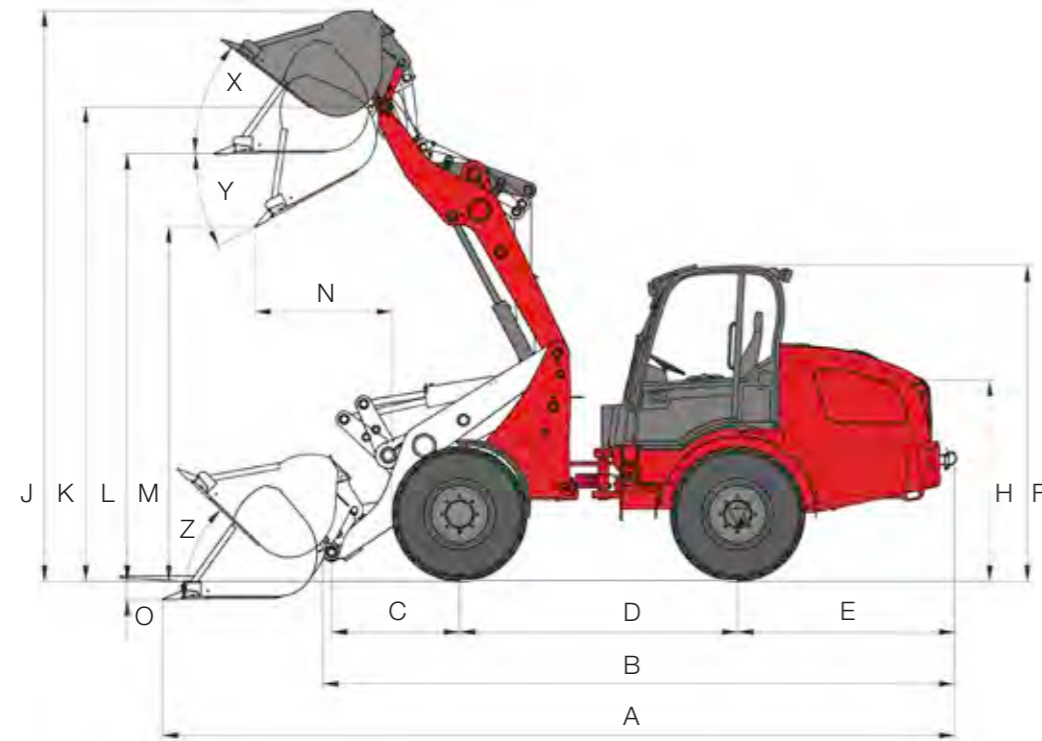
	2080LPT	2080T	3080LPT	3080T	4080LPT	4080T Basic Line	4080T	5080T	9580T
<b>MOTERGEGEVENS</b>									
Motorfabrikant	Deutz	Deutz	Deutz	Deutz	Deutz	Deutz	Perkins	Perkins	Deutz
Motortype	TD 2.9 L4 S5	TD 2.9 L4 S5	TD 2.9 L4 S5	TCD 2.9 L4 S5	TCD 2.9 L4 S5	TCD 2.9 L4 S5	904J-E36TA	904J-E36TA	TCD 3.6 S5
Cilinders	4	4	4	4	4	4	4	4	4
Motorvermogen max. kW	45	45	45	55,4	55,4	55,4	74,4	100	100
Motorvermogen max. pk	61	61	61	75	75	75	101,2	136	136
Bij toerental (max.) rpm	2.300	2.300	2.300	2.300	2.300	2.300	2.200	2.200	2.300
Cilinderinhoud cm <sup>3</sup>	2.900	2.900	2.900	2.900	2.900	2.900	3.621	3.621	3.621
Type koelmiddel	Water	Water	Water	Water / luchtkoeler	Water / luchtkoeler	Water / belastingslucht	Water	Water	Water / luchtkoeler
Uitlaatgasniveau volgens de norm	V	V	V	V	V	V	V	V	V
Uitlaatgasbehandeling	DPF/DOC	DPF/DOC	DPF/DOC	DPF/DOC	DPF/DOC	DPF/DOC	DOC/DPF/SCR	DOC/DPF/SCR	DOC/DPF/SCR
<b>MOTERGEGEVENS OPTIONEEL</b>									
Motorfabrikant	Deutz	Deutz	Deutz	-	-	-	-	-	Deutz
Motortype	TCD 2.9 L4 S5	TCD 2.9 L4 S5	TCD 2.9 L4 S5	-	-	-	-	-	TCD 4.1 S5
Cilinders	4	4	4	-	-	-	-	-	4
Motorvermogen max. kW	55,4	55,4	55,4	-	-	-	-	-	115
Motorvermogen max. PK	75	75	75	-	-	-	-	-	156
bij toerental (max.) rpm	2.300	2.300	2.300	-	-	-	-	-	2.300
Cilinderinhoud cm <sup>3</sup>	2.900	2.900	2.900	-	-	-	-	-	4.038
Type koelmiddel	Water / luchtkoeler	Water / luchtkoeler	Water / luchtkoeler	-	-	-	-	-	Water / luchtkoeler
Uitlaatgasniveau volgens de norm	V	V	V	-	-	-	-	-	V
Uitlaatgasbehandeling	DPF/DOC	DPF/DOC	DPF/DOC	-	-	-	-	-	DOC/DPF/SCR
<b>ELEKTRISCHE INSTALLATIE</b>									
Bedrijfsspanning V	12	12	12	12	12	12	12	12	12
Accu Ah	100	100	100	100	100	100	135	135	185
Dynamo A	95	95	85	85	85	85	85	85	120-150
<b>GEWICHTEN</b>									
Bedrijfgewicht (standaard) kg	4.400	4.600	5.000	5.400	6.000	6.100	5.930	7.200	11.210
Kiepvormen met bak - machine in rechte stand (conform ISO 14397) kg	2.437-2.556 (1.359-1.437)	2.714 (1.562)	2.435 (1.295)	2.815 (1.554)	3.363 (1.913)	3.363 (1.913)	3.291 (1.857)	4.365 (2.561)	6.594 (3.495)
Kiepvormen met bak - machine geknikt (conform ISO 14397) kg	2.041-2.152 (1.139-1.219)	2.260 (1.295)	2.077 (1.082)	2.411 (1.300)	2.872 (1.604)	2.872 (1.604)	2.765 (1.541)	3.659 (2.133)	5.871 (3.112)
Kiepvormen met palletvork - machine in rechte stand (conform ISO 14397) kg	2.177-2.266 (1.287-1.364)	2.383 (1.455)	2.229 (1.268)	2.570 (1.509)	3.055 (1.338)	3.055 (1.338)	3.110 (1.873)	4.103 (2.560)	5.775 (3.265)
Kiepvormen met palletvork - machine geknikt (conform ISO 14397) kg	1.796-1.907 (1.053-1.125)	1.999 (1.213)	1.904 (1.064)	2.207 (1.262)	2.617 (1.550)	2.617 (1.550)	2.613 (1.556)	3.448 (2.128)	5.142 (2.907)
<b>VOERTUIGGEVENS</b>									
Cabine (optioneel)	FSD (cabine)	Cabine	FSD (cabine)	Cabine	FSD (cabine)	Cabine	Cabine	Cabine	Cabine
As (optioneel)	PA 1200	PA 1200	PA 1400 (PA 1422)	PA 1400 (PA 1422)	PA 1422	PA1422	PA 1422	PA 1422/2	PA1900
Rijsnelheid (optioneel) km/u	0-20 (28)	0-20 (28)	0-20 (30)	0-20 (30)	0-20 (30)	0-20 (30)	0-20 (30/40)	0-20 (30/40)	0-20 (30/40)
Inhoud brandstoftank l	65	75	82	82	82	82	105	105	140
Tankinhoud hydraulische olie l	50	50	66	66	66	66	95	95	125
<b>HYDRAULISCHE INSTALLATIE</b>									
Hydraulische aandrijving – werkdruk bar	450	450	450	450	450	450	455	455	480
Werkhydraulica – pompcapaciteit (optioneel) l/min	57,5 (74)	57,5 (74)	64 (74-103)	74 (83-103)	64 (74-103)	103	100 (115-150)	100 (115-150)	150 (180)
Werkhydraulica – werkdruk bar	235	235	235	235	235	235	235	235	250
<b>GELUIDSINDICATOREN</b>									
Gemiddeld geluidsniveau LwA dB(A)	98,5-100,1	100,5	99,2	100,4	100,1	99,9	100,6-101,2	100,8	100,7
Gegarandeerd geluidsniveau LwA dB(A)	101	101	101	101	101	101	103	103	102
Aangegeven geluidsvermogensniveau LpA dB(A)	77-85	78	80-85	78	79	79	74-76	75	70

Kieplaten, waarde in ( ) bij uitgeschoven telescooparm  
 FSD = canopy  
 DOC (dieseloxidatiekatalysator)  
 DPF (diesel-deeltjesfilter)  
 SCR = selectieve katalytische reductie

Vanwege het feit dat de emissienorm voortdurend verder ontwikkeld, kunnen er op korte termijn wijzigingen doorgevoerd worden bij de motoren. Informatie over de actuele beschikbaarheid kunt u opvragen bij uw Weidemann-dealer.

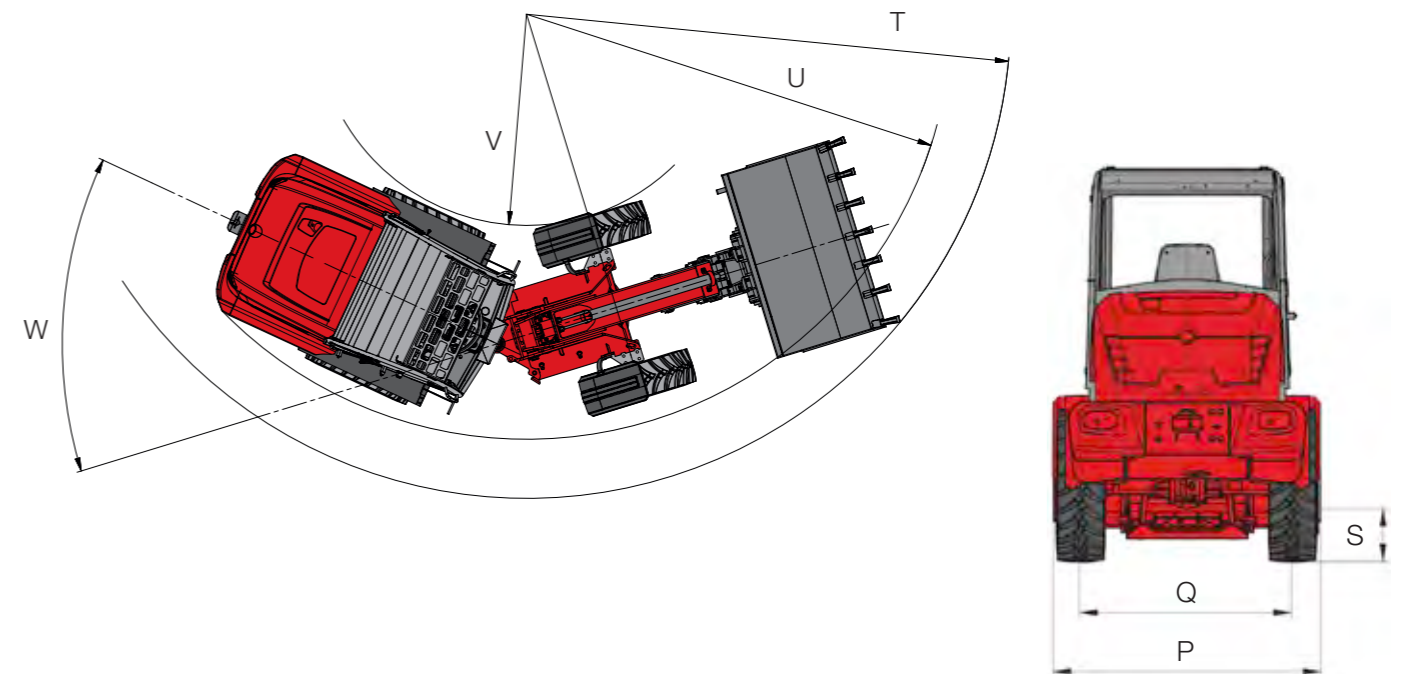
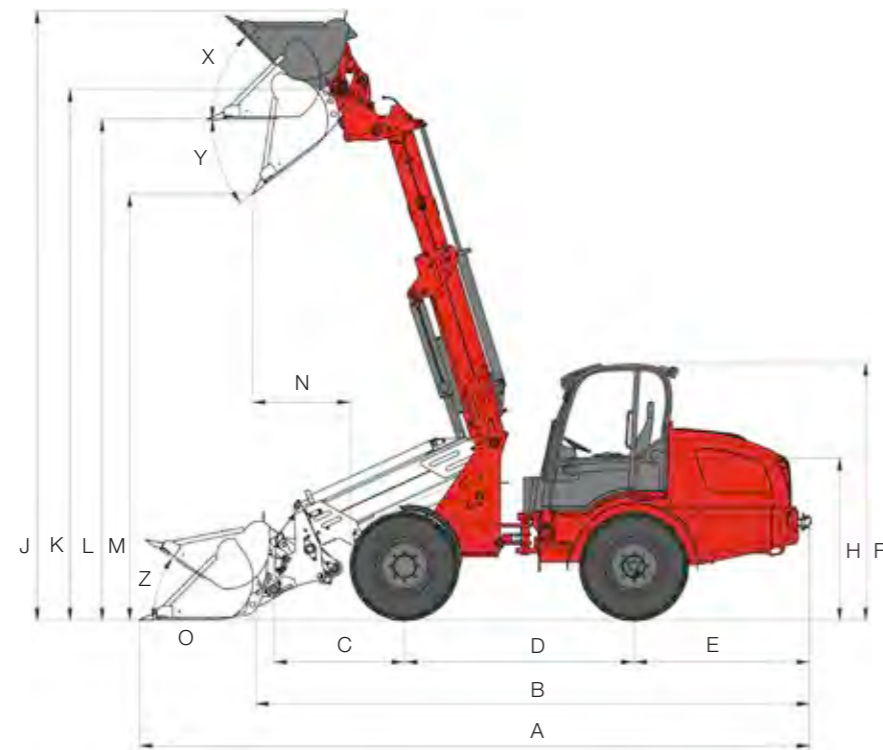
Meer informatie via [www.weidemann.de](http://www.weidemann.de)

# Afmetingen Wielladers.



	2080LP	2080	3080LP	3080	4080LP	4080 Basic Line	4080	5080	9080
<b>AFMETINGEN</b>									
<b>Banden</b>	11.5/80-15 AS ET40	11.5/80-15 AS ET40	11.5/80-15 AS ET80	12.5/80-18 AS ET75	12.5-20 MPT ET 0	12.5-20 EM ET0	12.5-20 MPT ET 0	550/45 - 22.5 AS ET0	500 / 70 R24 XMCL ET40
<b>A Totale lengte mm</b>	5.160	5.073	5.542	5.675	5.760	5.760	6.127	6.127	7.060
<b>B Totale lengte (zonder bak) mm</b>	4.190	4.281	4.647	4.649	4.828	4.828	4.886	4.886	6.270
<b>C Scharnierpunt bak (tot middelpunt as) mm</b>	680	675	1.027	1.025	991	991	990	990	1.810
<b>D Wielbasis mm</b>	2.050	2.045	2.005	2.008	2.150	2.215	2.151	2.151	2.660
<b>E Achteroverbouw mm</b>	1.420	1.516	1.531	1.531	1.531	1.531	1.676	1.676	1.520
<b>F Hoogte met cabine mm</b>	-	-	-	-	-	-	2.679	2.720	3.110
<b>F Hoogte met canopy laag mm</b>	2.190	-	2.251	-	-	-	-	-	-
<b>F Hoogte met canopy hoog mm</b>	2.350	-	2.409	-	2.495	-	-	-	-
<b>F Hoogte met cabine laag mm</b>	2.190	2.359	2.246	2.454	-	-	-	-	-
<b>F Hoogte met cabine hoog mm</b>	2.400	2.535	2.446	2.631	2.535	2.660	-	-	-
<b>H Stoelhoogte mm</b>	1.243	1.429	1.409	1.518	1.495	1.590	1.606	1.570	1.940
<b>J Max. bakhoogte mm</b>	3.900	3.828	4.056	4.106	4.561	4.561	4.413	4.428	5.250
<b>K Max. hoogte draaipunt grijpkraan mm</b>	3.240	3.239	3.291	3.317	3.671	3.671	3.671	3.686	4.260
<b>L Overladingshoogte mm</b>	2.930	2.950	3.019	3.061	3.335	3.335	3.310	3.325	3.980
<b>M Uitkiephoogte mm</b>	2.390	2.509	2.474	2.503	2.864	2.864	2.743	2.758	3.300
<b>N Inkiepafstand mm</b>	344	177	755	953	875	875	1.064	1.009	1.140
<b>O Graafdiepte mm</b>	90	62	123	82	114	114	143	128	136
<b>P Totale breedte mm</b>	1.415	1.410	1.530	1.580	1.742	1.742	1.750	1.990	2.390
<b>Q Spoorbreedte mm</b>	1.125	1.113	1.240	1.211	1.432	1.432	1.422	1.422	1.820
<b>S Bodemvrijheid mm</b>	294	270	324	323	352	352	360	375	502
<b>T Maximale draaicirkel (bak) buiten mm</b>	3.510	3.523	4.105	3.943	4.242	4.242	4.172	4.172	5.630
<b>U Radius aan buitenrand mm</b>	3.219	3.316	3.587	3.461	3.785	3.785	3.683	3.683	4.900
<b>V Draaicirkel mm</b>	1.745	1.727	1.753	1.685	1.931	1.931	1.951	1.878	2.450
<b>W Knikhoek °</b>	45	45	42	42	42	42	42	42	40
<b>X Inkiephoek bij max. hefhoogte °</b>	54	52	43	51	44	44	38	38	45
<b>Y Max. uitkiephoek °</b>	40	39	39	32	28	28	28	28	45
<b>Z Inkiephoek op bodem °</b>	48	45	42	49	38	38	44	44	48

# Afmetingen telescoopwielladers.



	2080LPT	2080T	3080LPT	3080T	4080LPT	4080T Basic Line	4080T	5080T	9580T
<b>AFMETINGEN</b>									
<b>Banden</b>	11.5/80-15 AS ET40	11.5/80-15 AS ET40	11.5/80-15 AS ET80	12.5/80-18 AS ET75	12.5-20 MPT ET 0	12.5-20 EM ET0	12.5-20 MPT ET 0	550/45 - 22.5 AS ET0	500 / 70 R24 XMCL ET40
<b>A Totale lengte mm</b>	5.500	5.468	5.929	5.901	5.929	5.929	6.396	6.396	6.960
<b>B Totale lengte (zonder bak) mm</b>	4.630	4.689	5.180	5.135	5.180	5.180	5.200	5.200	6.090
<b>C Scharnierpunt bak (tot middelpunt as) mm</b>	876	875	1.394	1.246	1.394	1.394	1.245	1.245	1.440
<b>D Wielbasis mm</b>	2.050	2.120	2.189	2.189	2.189	2.189	2.189	2.189	2.900
<b>E Achteroverbouw mm</b>	1.420	1.516	1.531	1.531	1.531	1.531	1.676	1.676	1.520
<b>F Hoogte met cabine mm</b>	-	-	-	-	-	-	2.679	2.720	3.110
<b>F Hoogte met canopy laag mm</b>	2.190	-	2.251	-	-	-	-	-	-
<b>F Hoogte met canopy hoog mm</b>	2.350	-	2.409	-	2.495	-	-	-	-
<b>F Hoogte met cabine laag mm</b>	2.190	2.359	2.246	2.454	-	-	-	-	-
<b>F Hoogte met cabine hoog mm</b>	2.400	2.535	2.446	2.631	2.532	2.660	-	-	-
<b>H Stoelhoogte mm</b>	1.250	1.429	1.409	1.518	1.495	1.590	1.607	1.570	1.940
<b>J Max. bakhoogte mm</b>	4.954	4.937	5.729	5.751	5.815	5.815	5.824	5.839	6.500
<b>K Max. hoogte draaipunt grijpkraan mm</b>	4.277	4.292	4.990	5.016	5.076	5.076	5.076	5.091	5.480
<b>L Overladingshoogte mm</b>	3.950	3.935	4.565	4.572	4.651	4.651	4.790	4.805	5.210
<b>M Uitkiephoogte mm</b>	3.465	3.455	4.143	4.222	4.226	4.226	4.071	4.086	4.580
<b>N Inkiepafstand mm</b>	850	760	793	780	707	707	931	916	1.300
<b>O Graafdiepte mm</b>	138	154	212	205	126	126	-	-	130
<b>P Totale breedte mm</b>	1.415	1.410	1.530	1.580	1.742	1.742	1.750	1.990	2.390
<b>Q Spoorbreedte mm</b>	1.125	1.120	1.242	1.211	1.432	1.432	1.422	1.422	1.820
<b>S Bodemvrijheid mm</b>	294	295	324	323	410	352	360	375	502
<b>T Maximale draaicirkel (bak) buiten mm</b>	3.795	3.761	4.275	3.943	4.275	4.275	4.473	4.473	5.770
<b>U Radius aan buitenrand mm</b>	3.325	3.316	3.840	3.461	3.840	3.840	3.928	3.928	4.900
<b>V Draaicirkel mm</b>	1.881	1.727	2.105	1.685	1.948	1.848	1.702	1.629	2.450
<b>W Knikhoek °</b>	45	45	42	42	42	42	45	42	40
<b>X Inkiephoek bij max. hefhoogte °</b>	45	60	45	45	45	45	45	45	50
<b>Y Max. uitkiephoek °</b>	32	35	30	33	30	30	33	33	40
<b>Z Terugrolhoek op bodem °</b>	39	37	36	35	36	36	41	41	40

# Banden.

AS

## BANDEN

11.5/80-15 AS ET40
11.5/80-15 AS ET80
15.0/55-17 AS ET0
15.0/55-17 AS ET-40
12-16.5 EM ET0
12-16.5 EM ET45
15.5/55 R 18 EM ET0
15.5/55 R 18 EM ET60
31x15.5-15 EM ET-37
33x15.5-15 RP ET-37
33x15.5-15 RP ET-40
12.0/75-18 MPT ET-30
12.5/80-18 AS ET75
12.5-18 MPT ET0
12.5-18 MPT ET60
12.5-20 MPT ET0
12-16.5 Sure Trax ET0 BKT
425/55 R 17 AS ET45
425/55 R 17 AS ET-40 Alliance 570
400/70-20 AS ET0 AS504
400/70-20 AS ET-50 AS504
405/70 R 18 EM ET0
405/70 R 20 EM ET0
400/70 R20 ET-50 Michelin Bibload
500/45-20 AS ET0
550/45-22.5 AS ET0
550/45-22.5 AS ET-50
340/80 R 18 ET0 Alliance Multiuse 550
400/70 R20 ET0 Alliance Multiuse 550
400/70 R20 ET-60 Alliance Multiuse 550
400/70 R 20 ET0 Michelin XMCL
600/40-22.5 AS ET-50
500/70 R24 Michelin XMCL ET 40
540/70 R24 Michelin XMCL ET 0
600/55 R26.5 Alliance 331 ET 0
700/55 R26.5 Alliance 331 ET -50
17.5 R25 Michelin SNOWPLUS ET 50
540/70 R24 Michelin BIBLOAD ET 0

	2080LP 2080LPT	2080 2080T	3080LP, 3080 3080LPT 3080T	3080LP, 3080 3080LPT 3080T	4080 Basic Line, 4080 T Basic Line	4080LP, 4080 4080LPT 4080T	5080 5080T	9080 9580T
	PA1200	PA1200	PA1400	PA1422	PA1422	PA1422	PA1422/2	PA1900
Breedte machine (mm) mm								
	1.410*	1.410*	-	-	-	-	-	-
	-	-	1.530* <sup>1</sup>	-	-	-	-	-
	1.600	1.600	-	-	-	-	-	-
	1.660	1.660	-	-	-	-	-	-
	1.500	1.500	-	-	-	-	-	-
	1.415	1.415	-	-	-	-	-	-
	1.570	1.570	-	1.780	1.780	1.780	-	-
	-	-	1.690	-	-	-	-	-
	1.680	1.680	-	-	-	-	-	-
	1.680	-	-	-	-	-	-	-
	-	1.680	-	-	-	-	-	-
	-	-	-	-	-	-	-	-
	-	-	1.580*	-	-	-	-	-
	-	-	1.730	1.750	-	-	-	-
	-	-	1.600	-	-	-	-	-
	-	-	-	1.750*	1.742*	1.750*	1.750	-
	1.530	1.530	-	-	-	-	-	-
	-	-	1.740	-	-	-	-	-
	1.700	1.700	-	-	-	-	-	-
	-	-	1.820	1.840	1.840	1.840	1.840	-
	-	-	-	1.930	1.930	1.930	1.930	-
	-	-	1.820	1.815	1.815	1.815	1.815	-
	-	-	1.807	1.829	1.829	1.829	1.829	-
	-	-	-	1.944	1.944	1.944	1.944	-
	-	-	1.900	1.920	1.920	1.920	1.920	-
	-	-	-	1.990	1.990	1.990	1.990*	-
	-	-	-	2.080	2.080	2.080	2.080	-
	-	-	-	1.770	1.770	1.770	1.770	-
	-	-	-	1.800	1.800	1.830	1.830	-
	-	-	-	1.930	1.930	1.950	1.950	-
	-	-	-	1.810	1.810	1.810	1.830	-
	-	-	-	-	-	-	2.120	-
	-	-	-	-	-	-	-	2.390*
	-	-	-	-	-	-	-	2.458
	-	-	-	-	-	-	-	2.487
	-	-	-	-	-	-	-	2.696
	-	-	-	-	-	-	-	2.390
	-	-	-	-	-	-	-	2.463

\*Standaard wielen  
<sup>1</sup>Alleen 3080LP en 3080LPT

# Bandenprofielen.

De juiste banden voor wielladers of telescoopwielladers spelen in de praktijk een belangrijke rol. Als de banden optimaal op de ondergrond en de toepassing zijn afgestemd, dan werkt u efficiënt met uw machine en aanbouwdelen. U hebt de keuze uit zeven profielen.



**EM-profiel**  
 Het EM-profiel is dankzij de bijna parallel lopende lamellen bijzonder geschikt voor losse bodems zoals zand, grind of puin. Dit bandentype heeft een groot contactoppervlak, daardoor heeft hij een hoge stuwkrachtoverdracht en is zeer stil bij het rijden op de weg.



**AS-profielen**  
 De spits toelopende lamellen verschaffen veiligheid tijdens het rijden, in het bijzonder op vette en sterk vervuilde bodem.



**SureTrax-profiel**  
 Het SureTrax-profiel overtuigt dankzij een groot contactoppervlak alsmede een hoge draagkracht. Ideaal geschikt voor vaste en andere harde oppervlakken.



**RP-profielen**  
 Door het grote contactoppervlak wordt de bodem niet beschadigd. Daardoor is het RP-profiel bijzonder geschikt voor gebruikt op grasvelden.



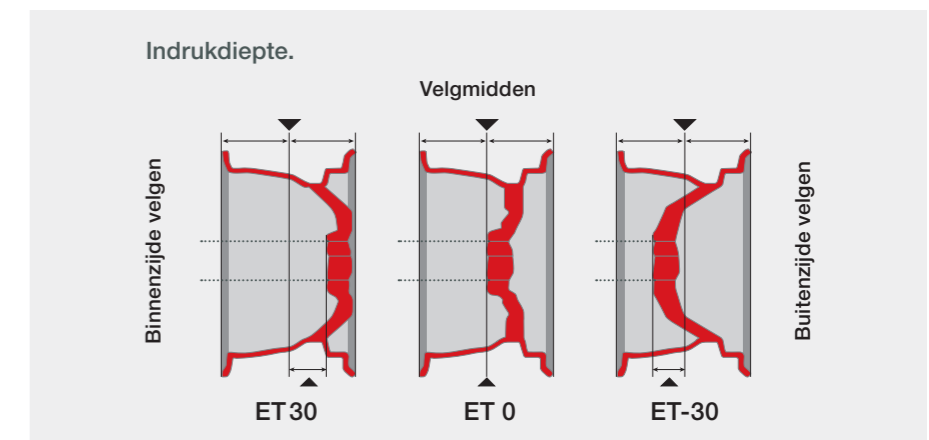
**MPT-profielen**  
 Het MPT-profiel biedt de perfecte combinatie van goede tractie op oneffen terrein, maar ook wanneer sneller wordt gereden.



**Multiuse**  
 Het Multiuse-profiel is speciaal voor gemengde inzetten door het hele jaar heen en voor verschillende klimaatomstandigheden ontwikkeld. 's Zomers biedt het veel tractie op losse ondergronden en tijdens gebruik in de winter een hoge stabiliteit op sneeuw en gladde wegen.

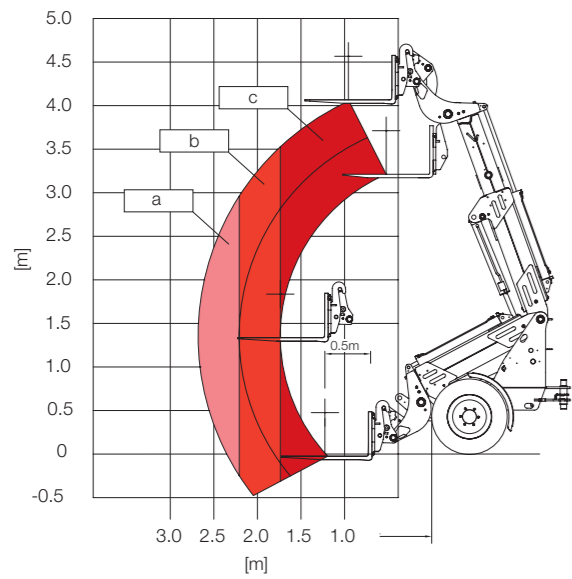


**Bibload-profiel**  
 Het Bibload-profiel zorgt voor weinig geluid bij het rijden en een optimaal rijvermogen vanwege de grote bodemcontactoppervlakken. Verder zorgen de verspringende profielblokken voor optimale tractie. Het profiel onderscheidt zich daarnaast door de hoge slijtvastheid.

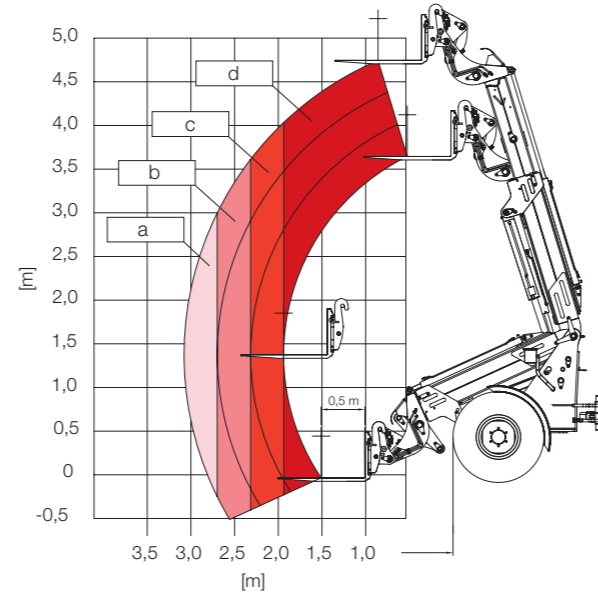


# Draaglastdiagram.

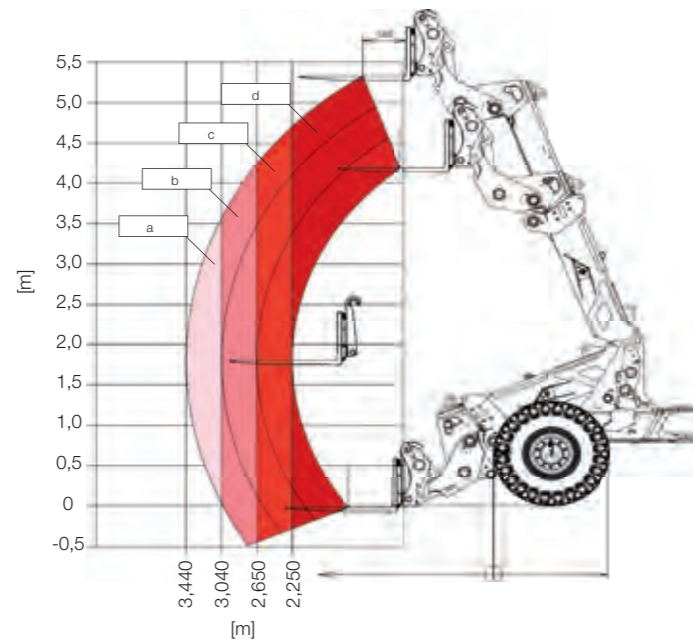
2080LPT, 2080T



3080LPT, 3080T, 4080LPT, 4080T, 5080T



9580T



	2080LPT	2080T	3080LPT	3080T	4080LPT	4080T	5080T	9580T
<b>DRAAGLAST kg</b>								
a	702	828	638	757	930	933	1.277	2.016
b	892	1.039	715	848	1.040	1.044	1.426	2.235
c	1.163	1.340	988	1.145	1.359	1.358	1.794	2.897
d	-	-	1.142	1.324	1.570	1.568	2.069	3.296

Veiligheidsfactor 1,67 voor hobbelig terrein, machine maximaal geknikt, standaard wielen.

# Trillingskernwaarde.

TRILLINGEN LAADTYPE	Gemiddelde waarde			Standaard afwijking (s)		
	$1,4 \cdot a_{w,eqx}$ [m/s <sup>2</sup> ]	$1,4 \cdot a_{w,eqy}$ [m/s <sup>2</sup> ]	$a_{w,eqz}$ [m/s <sup>2</sup> ]	$1,4 \cdot s_x$ [m/s <sup>2</sup> ]	$1,4 \cdot s_y$ [m/s <sup>2</sup> ]	$s_z$ [m/s <sup>2</sup> ]
Compacte wiellader (bedrijfsgewicht < 4.500 kg)	0,94	0,86	0,65	0,27	0,29	0,13
Wiellader (bedrijfsgewicht > 4.500 kg)	0,84	0,81	0,52	0,23	0,20	0,14
Gebruik bij de winning van oppervlakte delfstoffen (zware gebruiksomstandigheden)	1,27	0,79	0,81	0,47	0,31	0,47
Verplaatsing naar andere locaties	0,76	0,91	0,29	0,33	0,35	0,17
V-aandrijving	0,99	0,84	0,54	0,29	0,32	0,14

## Lichaamstrillingen:

- Iedere machine is uitgerust met een bestuurdersstoel die voldoet aan de eisen van EN ISO 7096:2000.
- Wanneer de lader doelmatig wordt gebruikt, variëren de lichaamstrillingen van minder dan 0,5 m/s<sup>2</sup> tot kortstondig een maximumwaarde.
- Aanbevolen wordt om bij de berekening van de trillingswaarden conform ISO/TR 25398:2006, de in de tabel aangegeven waarde te gebruiken. Daarbij dient

rekening te worden gehouden met de daadwerkelijke gebruiksomstandigheden.

- Verreikers moeten net zoals wielladers naar bedrijfsgevoel worden ingedeeld.

## Hand-armtrillingen:

- De hand-armtrillingen bedragen niet meer dan 2,5 m/s<sup>2</sup>.





# WEIDEMANN

*designed for work*

## Weidemann – van huis uit efficiënt.

Al decennia luidt onze missie: ontlasting van landbouwbedrijven door mechanisering van de werkzaamheden in de stal en binnen. Dit leidde tot de ontwikkeling van de Hoftrac®, tegenwoordig een begrip voor een opzichzelfstaande categorie machines - waarbij Weidemann aan de wieg van de oorspronkelijke uitvoering stond. De nauwe samenwerking tussen de Weidemann-ontwikkelaars en onze gebruikers heeft altijd weer tot innovatieve concepten en een doordacht productaanbod met een hogere

gebruiksgeschiktheid en meer ontwikkelde techniek geleid. Daar staan wij voor en daarbij houden we voortdurend vast aan de ingezette koers. Onze klanten profiteren van grote productiviteit, investeringszekerheid en hebben met Weidemann een sterke partner aan hun zijde. Onze machines en onze service tillen vermogen naar een hoger niveau en maken indruk tijdens de dagelijkse werkzaamheden. Precies daarvoor gemaakt. Weidemann – designed for work.



## Weidemann uw sterke partner.

In alles goed voorzien.



### Het netwerk van dealers bestrijkt heel Europa.

Wij beschikken in Duitsland en Europa over een uitgebreid netwerk van geselecteerde dealers. Elke dealer is daarbij onderdeel van een goed georganiseerd systeem. Naast advies en de verkoop van nieuwe machines, staan onze dealers ook altijd en zonder mankeren voor u klaar met klantenservice en de levering van reserveonderdelen. Om ervoor te zorgen dat uw contactpersoon steeds op de hoogte blijft van de nieuwste ontwikkelingen, biedt Weidemann regelmatig bijscholing voor dealers aan.

### Aantrekkelijke financieringsprogramma's.

Weidemann biedt in Duitsland aan de hand van diverse raamcontracten, aantrekkelijke mogelijkheden aan voor het financieren of leasen van machines. Ook internationaal bieden de Weidemann verkooppartners in de betreffende landen diverse financieringsmogelijkheden aan. Informeer gerust bij uw contactpersoon ter plaatse naar de actuele voorwaarden.



### Persoonlijke training en instructie.

Wanneer uw keus op Weidemann is gevallen, komt u er niet alleen voor te staan. Tijdens de overdracht worden u en alle bestuurders in uw team uitgebreid geïnstrueerd over bediening, bedrijf, periodiek en dagelijks onderhoud, van de machine. En zou u zich desondanks een keer geen raad weten, dan vraagt u het toch gewoon aan uw verantwoordelijke dealer. Die is dichtbij en helpt u snel en zonder bureaucratie verder.

### Bij vervangingsonderdelen is snelheid gevraagd!

Omdat onze Weidemann-machines over het algemeen bij u dagelijks worden gebruikt, moet uw machine zo nodig zo snel mogelijk gerepareerd kunnen worden. Daarvoor biedt Weidemann een centraal magazijn met vervangingsonderdelen en maakt het zo mogelijk de vakhandelaars een elektronische 24-uurs bestelservice en in Europa een levering binnen 24 uur te garanderen. One vele dealers hebben bovendien een eigen goed uitgerust magazijn met vervangingsonderdelen en onderhoudsartikelen opgebouwd, zodat de gangbaarste onderdelen ter plaatse verkrijgbaar zijn.





# WEIDEMANN

*designed for work*

Het productassortiment van Weidemann.



### De multifunctionele Hoftracs®.

Krachtige helpers voor elk gebruiksdoel.  
Onze innovatie: de volledig elektrisch  
aangedreven 1160 eHoftrac®.



### De krachtige wiellader

Naar keuze met laadarm of telescooparm.



### De compacte verreiker.

Op hoogte met optimale stabiliteit.



### Aanbouwdelen en banden.

Uw Weidemann-machine wordt een multitoel!  
Voor elke taak het optimale aanbouwdeel  
en bijpassende banden.



WM.EMEA.10240.V05.NL/10/2021

### Weidemann GmbH

Elfringhäuser Weg 24

34497 Korbach

Duitsland

Tel. +49(0)5631 50 16 94 0

Fax +49(0)5631 50 16 94 666

info@weidemann.de

www.weidemann.de