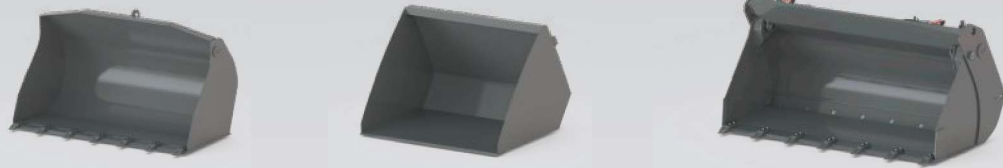


Het optimale aanbouwdeel voor elke taak.

Uw machine wordt een multitool.

Alleen het juiste aanbouwdeel maakt onze machines tot ware probleemoplossers voor al uw werkzaamheden. Dankzij ons gevarieerde en doordachte programma worden onze machines omgebouwd tot zeer functionele multitools, die geschikt zijn voor iedere gebruikstoepassing. Hier ziet u een selectie van aanbouwdelen en taken die u er gemakkelijk mee kunt uitvoeren.

Materiaalverwerking



Grijpen



Stammenvork



Stapelen en transporteren



Reinigen



Maaien en mulchen



Bomen en hagen snoeien



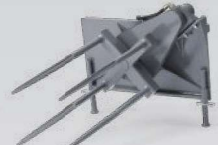
Winterdienst



Voerverwerking



Balenverwerking



Werkzaamheden in de stal



Silageverwerking



Paardenbedrijven



Alle af fabriek leverbare aanbouwdelen zijn te vinden op: www.weidemann.de

Meer informatie kunt u opvragen bij uw Weidemann-verkooppartner.